

Takhöjd ca 2,5 meter,
lokala sänkningar
kan förekomma

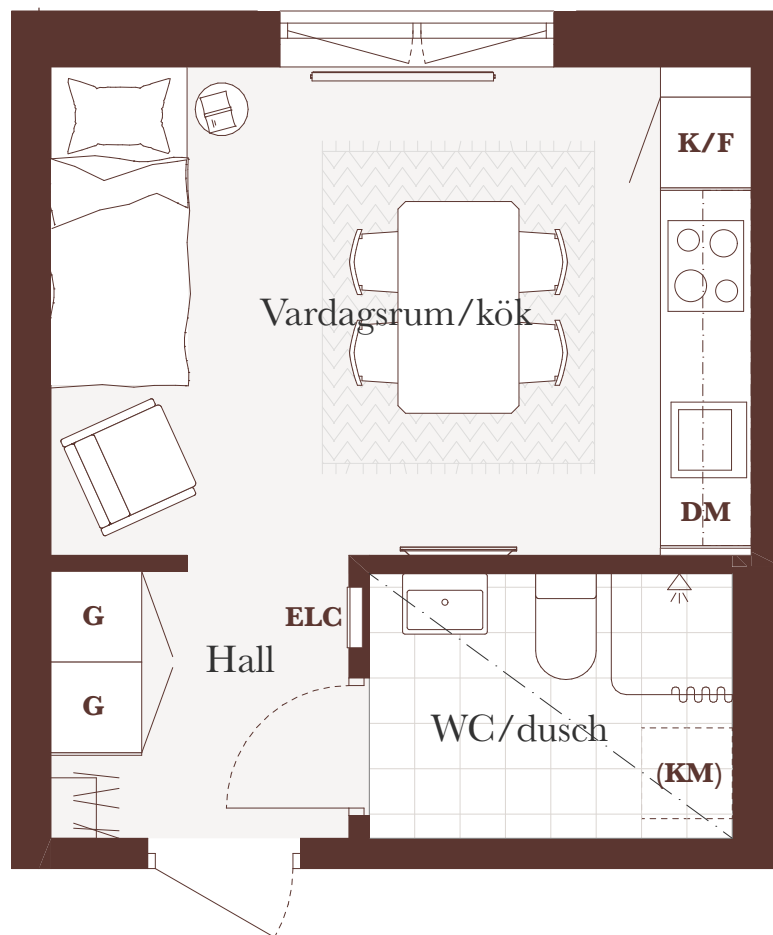
Förklaringar:

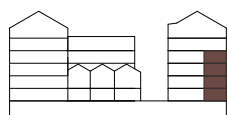
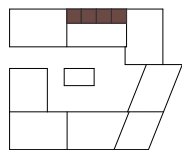
- G - Garderob**
- K/F - Kyl/frys**
- ST - Städskåp**
- DM - Diskmaskin**
- (KM) - Plats för kombimaskin**
- ELC - Elcentral**
- Takhöjd ca 2,2 m

Lägenhet:

- A-1001, A-1002 (sv),
- A-1102 (sv), A-1202 (sv),
- A-1302 (sv)

(sv) = Spegelvänd





Takhöjd ca 2,5 meter,
lokala sänkningar
kan förekomma

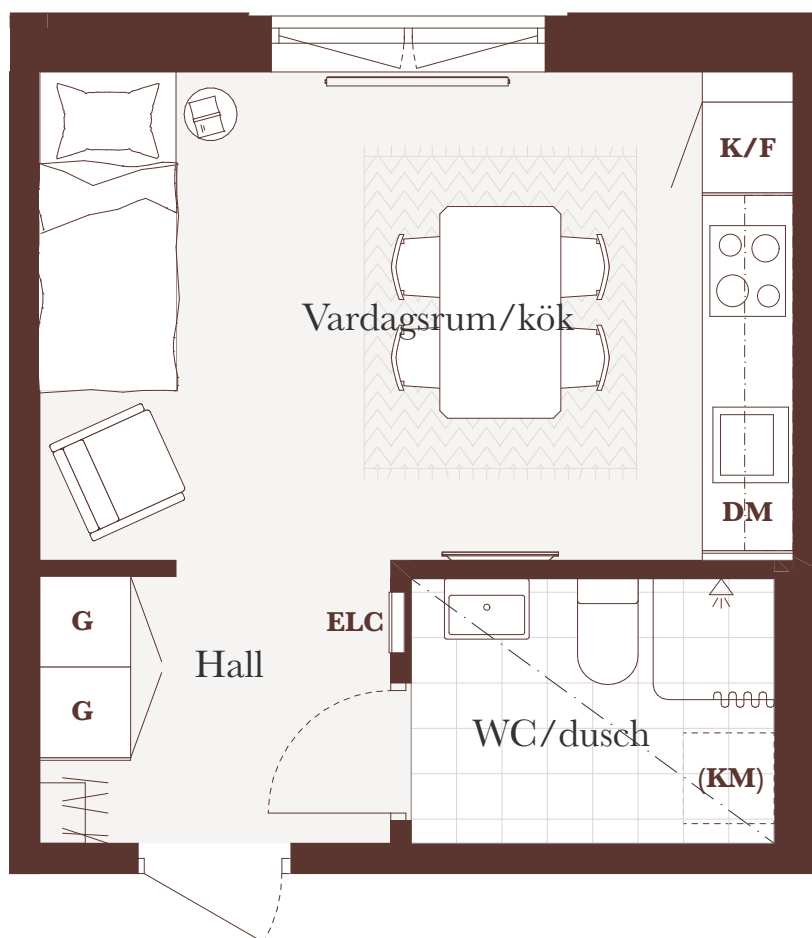
Förklaringar:

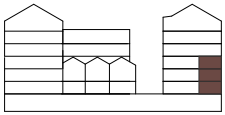
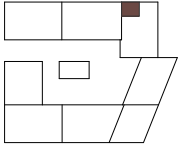
- G - Garderob**
- K/F - Kyl/frys**
- ST - Städskåp**
- DM - Diskmaskin**
- (KM) - Plats för kombimaskin**
- ELC - Elcentral**
- - - - - Takhöjd ca 2,2 m**

Lägenhet:

- A-1003, A-1004 (sv),
- A-1005, A-1006 (sv),
- A-1103, A-1104 (sv),
- A-1105, A-1106 (sv),
- A-1203, A-1204 (sv),
- A-1206 (sv), A-1303,
- A-1304 (sv)

(sv) = Spegelvänd





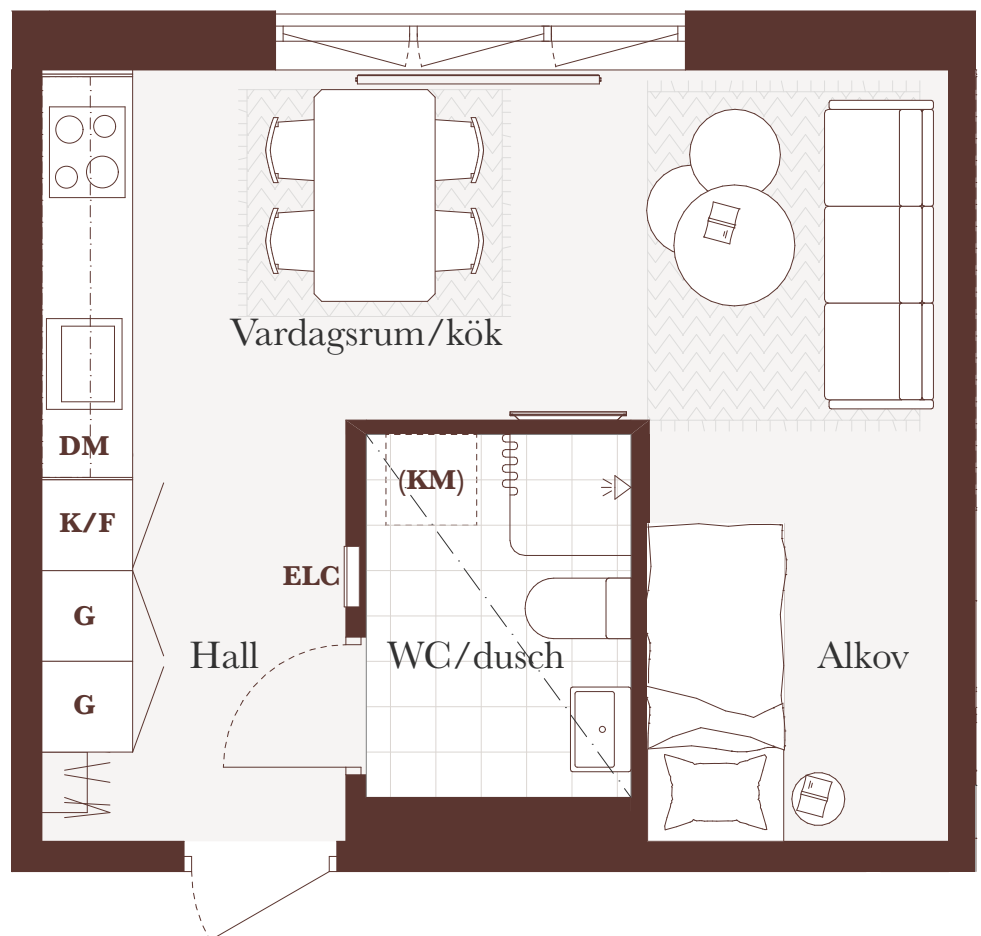
Takhöjd ca 2,5 meter,
lokala sänkningar
kan förekomma

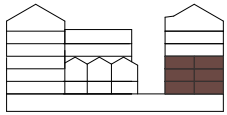
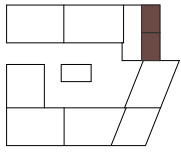
Förklaringar:

- G - Garderob**
- K/F - Kyl/frys**
- ST - Städskåp**
- DM - Diskmaskin**
- (KM) - Plats för kombimaskin**
- ELC - Elcentral**
- - - - - Takhöjd ca 2,2 m**

Lägenhet:

A-1007, A-1107,
A-1207





Takhöjd ca 2,5 meter,
lokala sänkning
kan förekomma

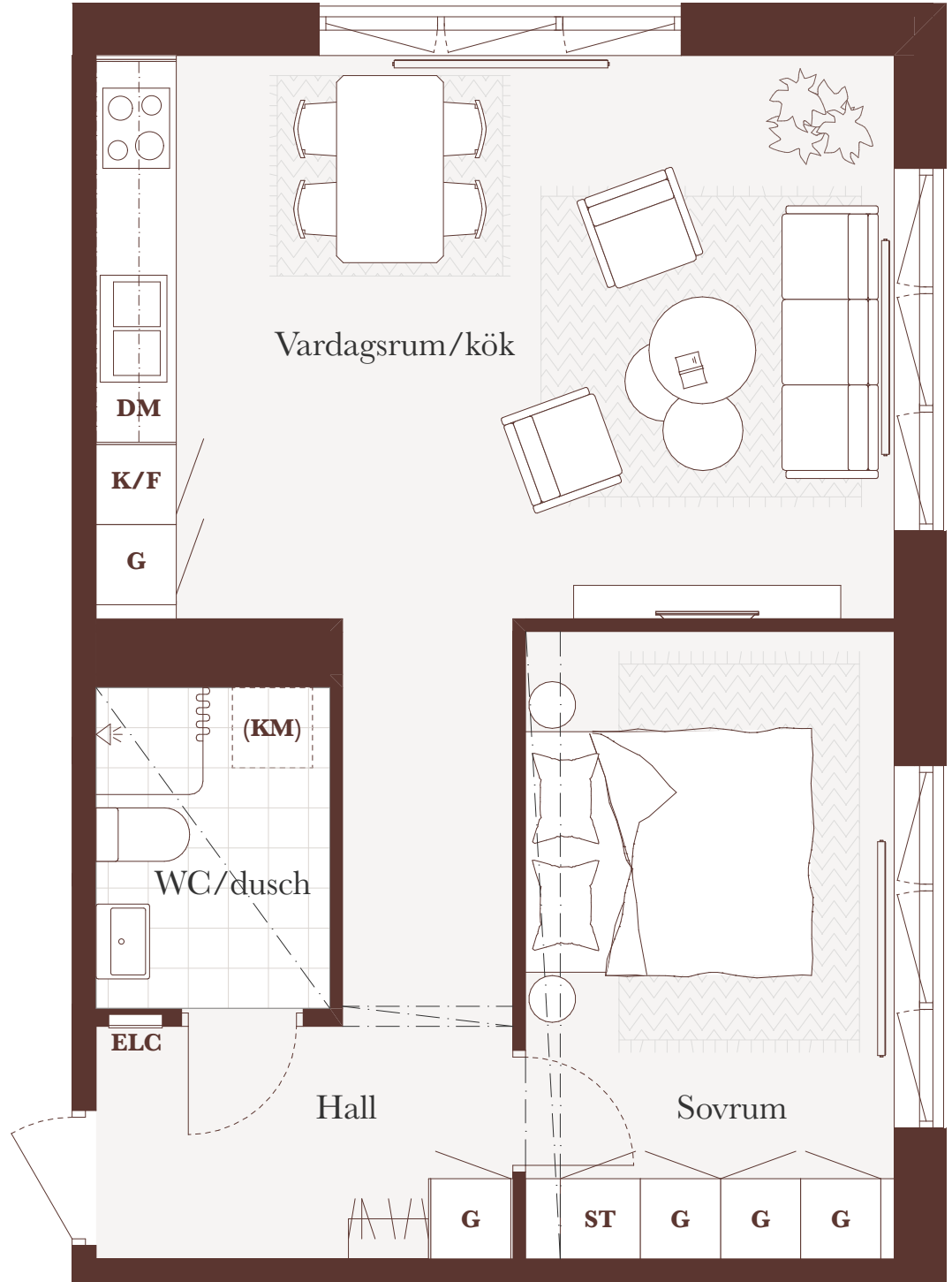
Förklaringar:

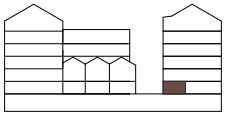
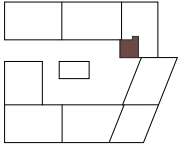
- G - Garderob**
- K/F - Kyl/frys**
- ST - Städskåp**
- DM - Diskmaskin**
- (KM) - Plats för kombimaskin**
- ELC - Elcentral**
- - - - - Takhöjd ca 2,2 m**

Lägenhet:

- A-1008, A-1009 (sv),
- A-1108, A-1109 (sv),
- A-1208, A-1209 (sv)

(sv) = Spegelvänd





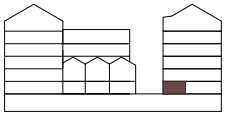
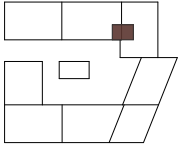
Takhöjd ca 2,5 meter,
lokala sänkningar
kan förekomma

Förklaringar:

- G - Garderob**
- K/F - Kyl/frys**
- ST - Städskåp**
- DM - Diskmaskin**
- (KM) - Plats för kombimaskin**
- ELC - Elcentral**
- - - - - Takhöjd ca 2,2 m**

Lägenhet:
A-1010



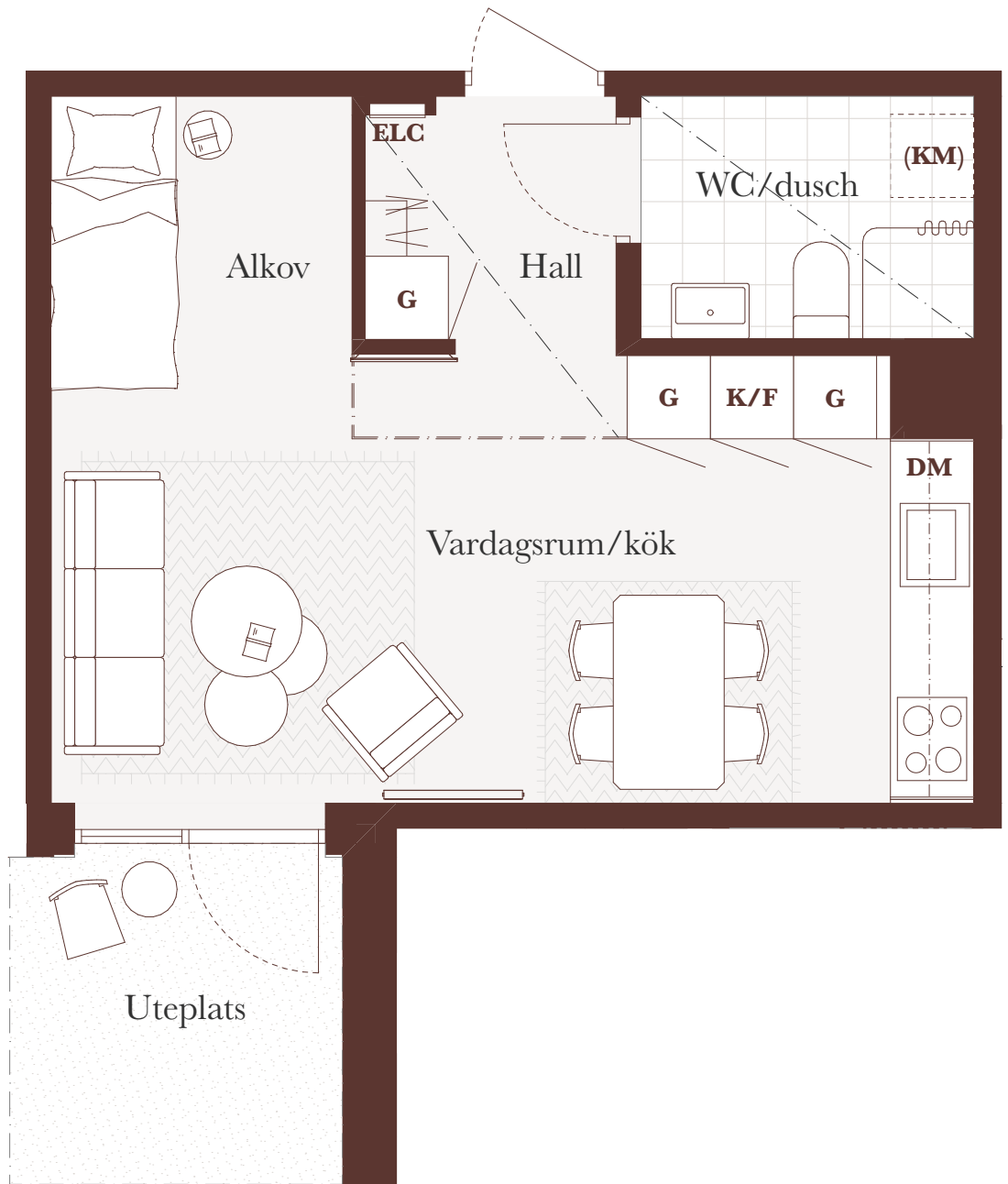


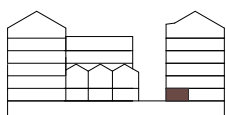
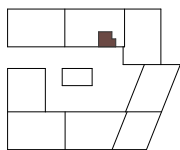
Takhöjd ca 2,5 meter,
lokala sänkningar
kan förekomma

Förklaringar:

- G** - Garderob
- K/F** - Kyl/frys
- ST** - Städskåp
- DM** - Diskmaskin
- (KM)** - Plats för kombimaskin
- ELC** - Elcentral
- Takhöjd ca 2,2 m

Lägenhet:
A-1011





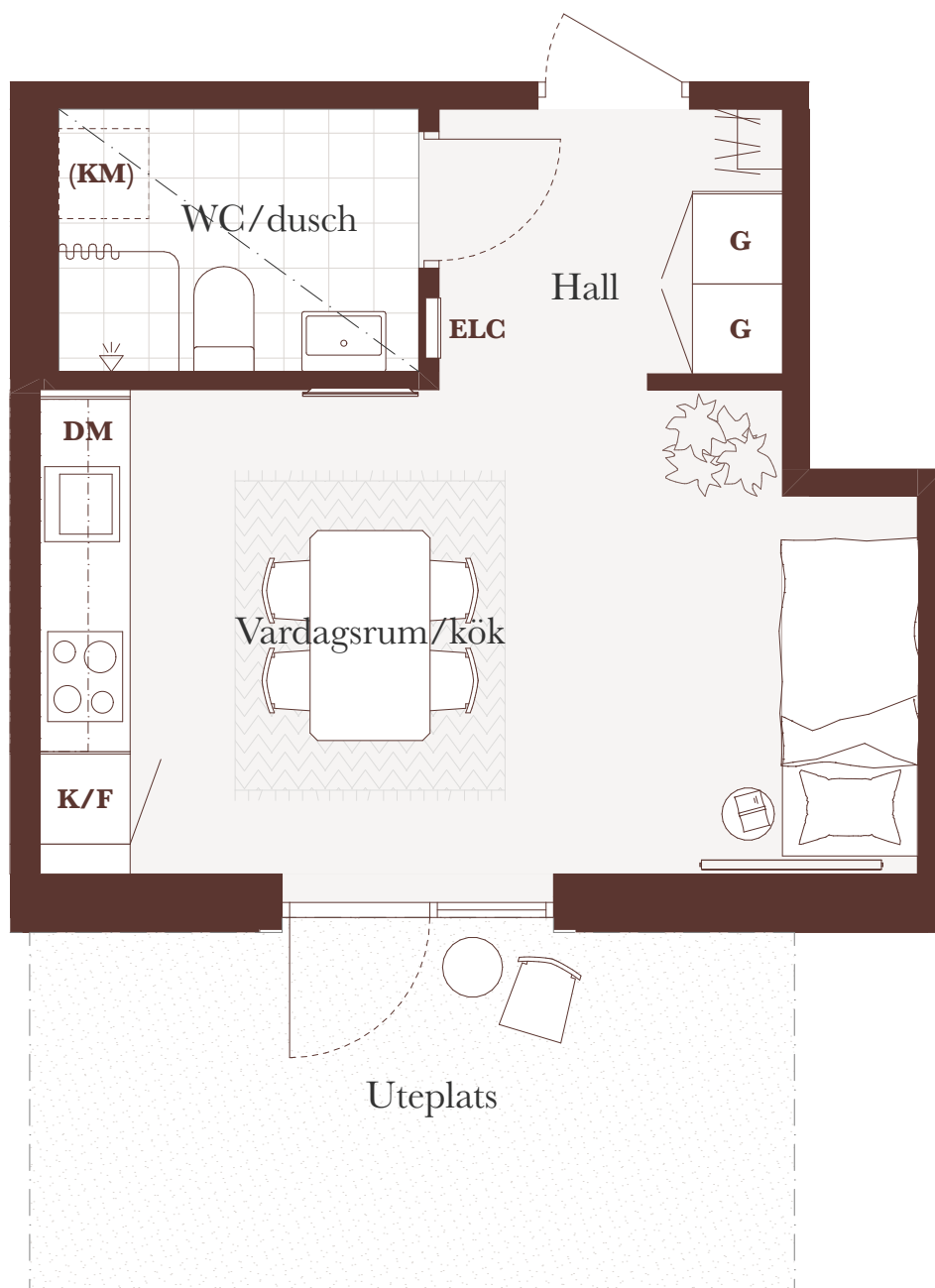
Takhöjd ca 2,5 meter,
lokala sänkningar
kan förekomma

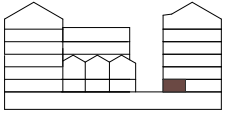
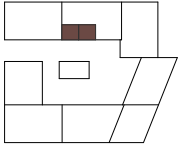
Förklaringar:

- G - Garderob**
- K/F - Kyl/frys**
- ST - Städskåp**
- DM - Diskmaskin**
- (KM) - Plats för kombimaskin**
- ELC - Elcentral**
- Takhöjd ca 2,2 m

Lägenhet:

A-1012





Takhöjd ca 2,5 meter,
lokala sänkningar
kan förekomma

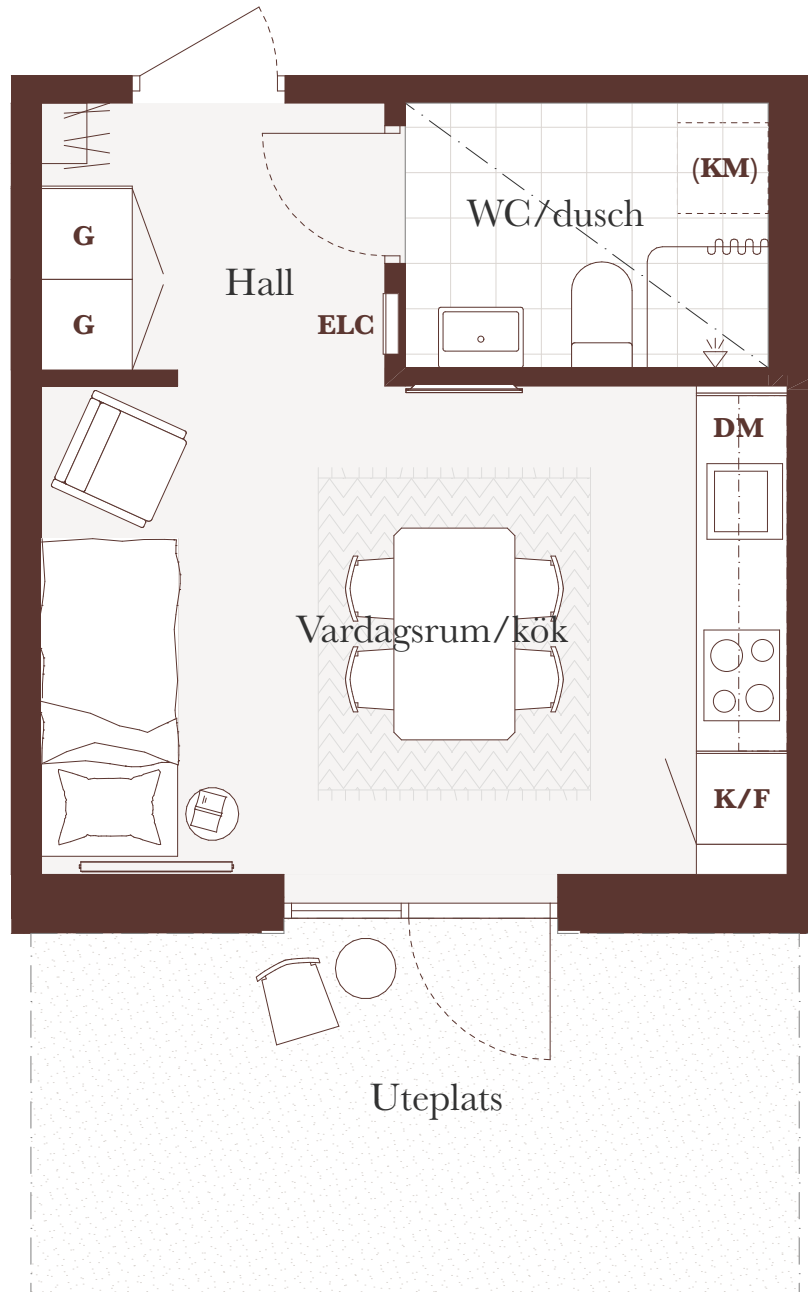
Förklaringar:

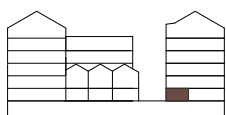
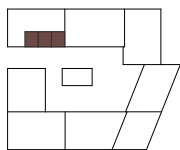
- G - Garderob**
- K/F - Kyl/frys**
- ST - Städskåp**
- DM - Diskmaskin**
- (KM) - Plats för kombimaskin**
- ELC - Elcentral**
- Takhöjd ca 2,2 m

Lägenhet:

A-1013, A-1014 (sv)

(sv) = Spelväänd





Takhöjd ca 2,5 meter,
lokala sänkning
kan förekomma

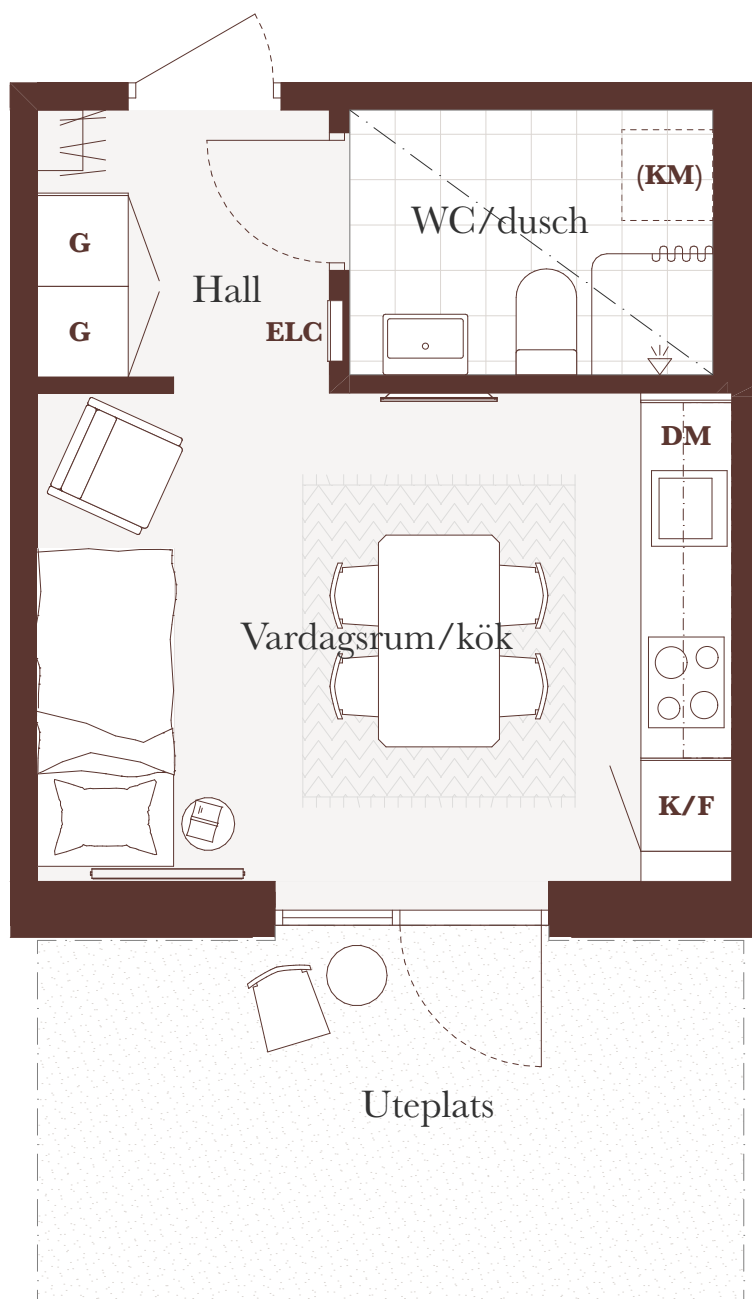
Förklaringar:

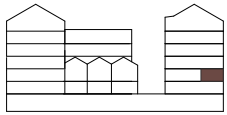
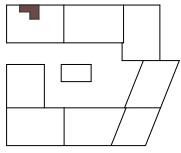
- G - Garderob**
- K/F - Kyl/frys**
- ST - Städskåp**
- DM - Diskmaskin**
- (KM) - Plats för kombimaskin**
- ELC - Elcentral**
- Takhöjd ca 2,2 m

Lägenhet:

A-1015, A-1016 (sv),
A-1017

(sv) = Spegelvänd



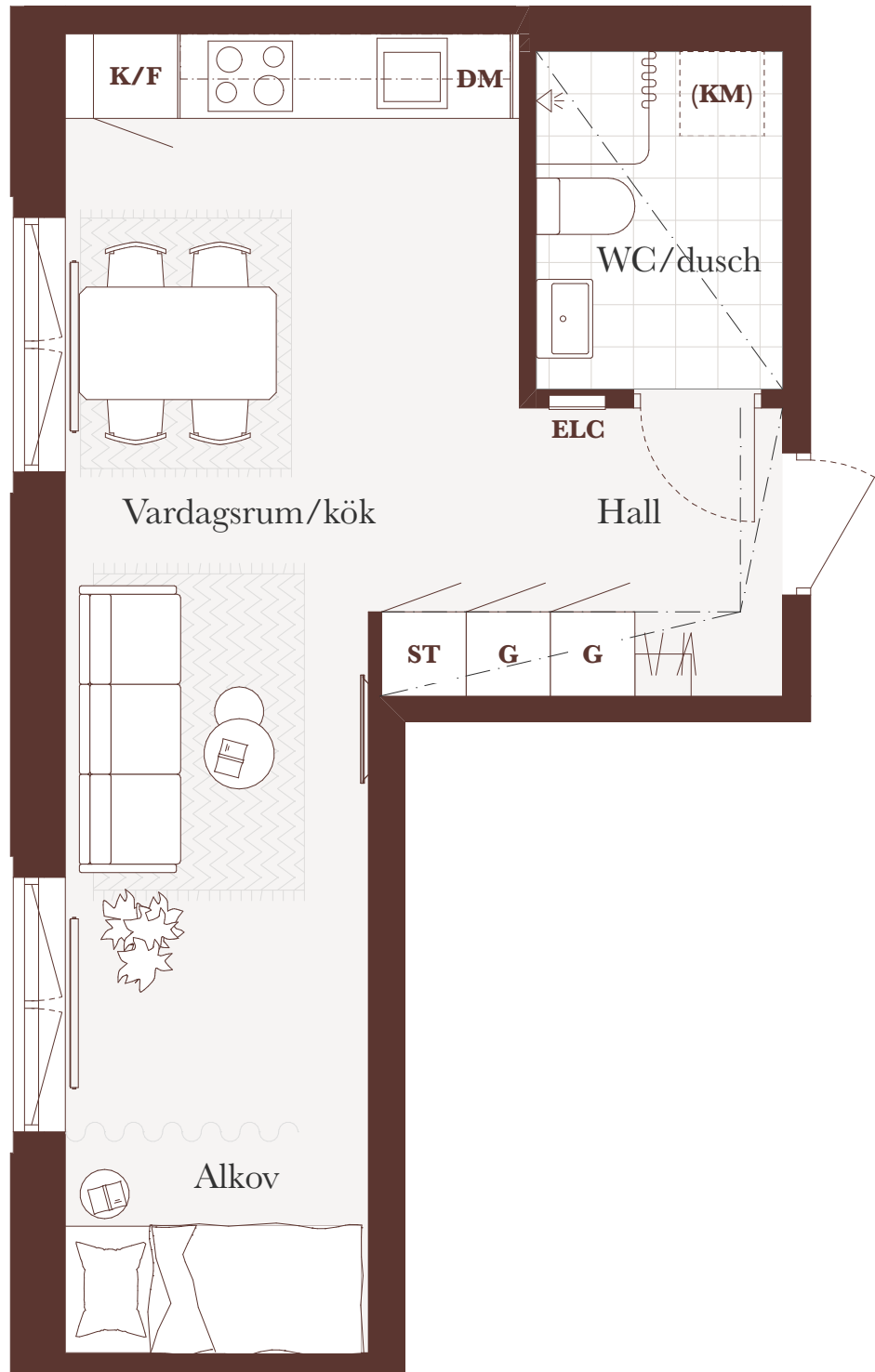


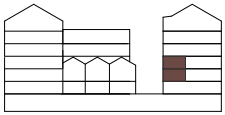
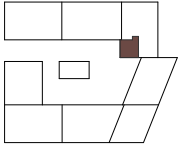
Takhöjd ca 2,5 meter,
lokala sänkningar
kan förekomma

Förklaringar:

- G - Garderob
- K/F - Kyl/frys
- ST - Städskåp
- DM - Diskmaskin
- (KM) - Plats för kombimaskin
- ELC - Elcentral
- - - - - Takhöjd ca 2,2 m

Lägenhet:
A-1101





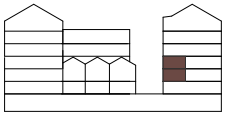
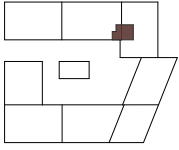
Takhöjd ca 2,5 meter,
lokala sänkningar
kan förekomma

Förklaringar:

- G - Garderob
- K/F - Kyl/frys
- ST - Städskåp
- DM - Diskmaskin
- (KM) - Plats för kombimaskin
- ELC - Elcentral
- - - - - Takhöjd ca 2,2 m

Lägenhet:
A-1110, A-1210,



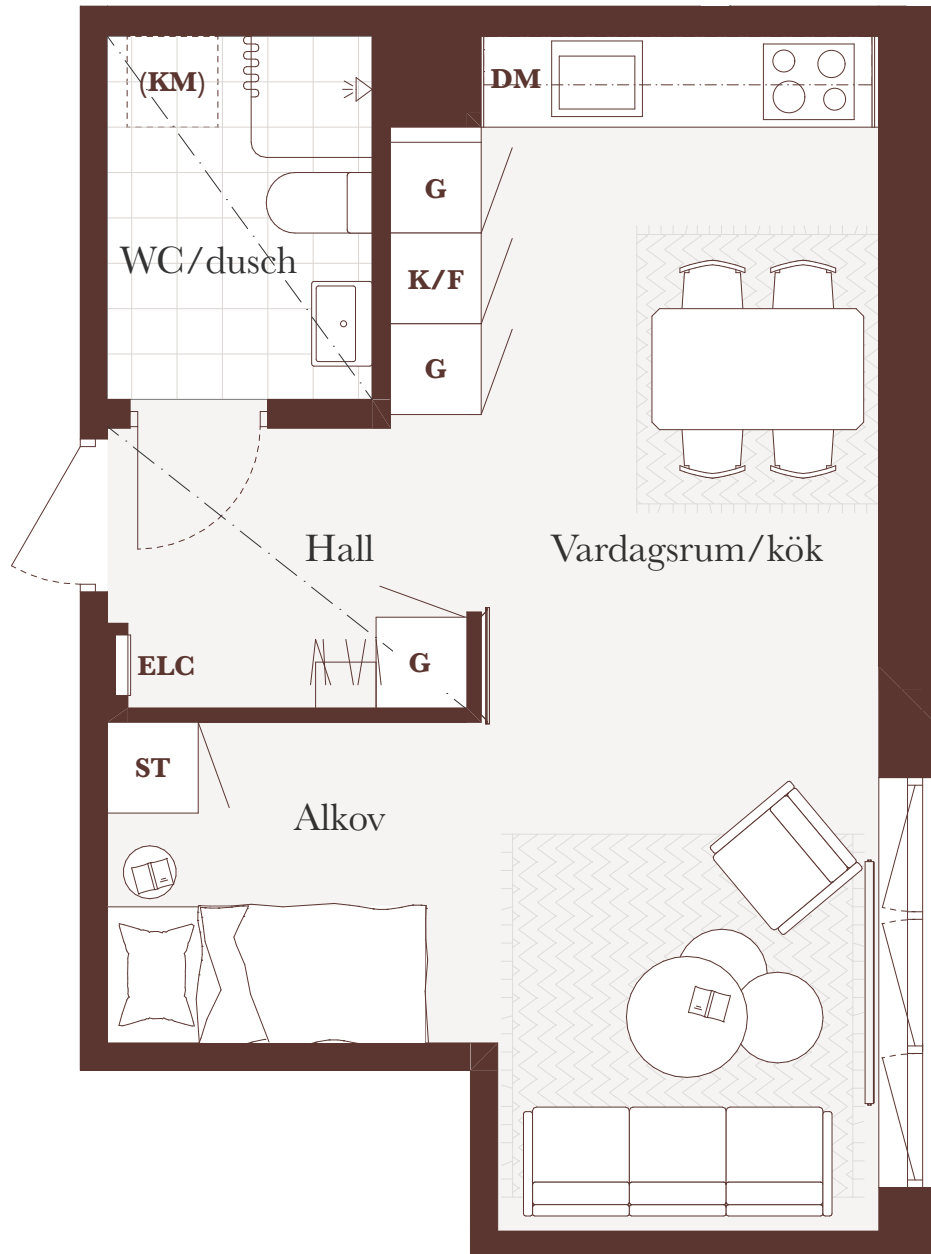


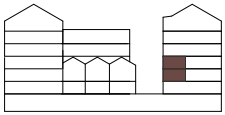
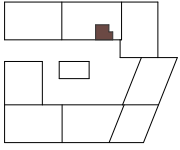
Takhöjd ca 2,5 meter,
lokala sänkningar
kan förekomma

Förklaringar:

- G - Garderob**
- K/F - Kyl/frys**
- ST - Städskåp**
- DM - Diskmaskin**
- (KM) - Plats för kombimaskin**
- ELC - Elcentral**
- - - - - Takhöjd ca 2,2 m**

Lägenhet:
A-1111, A-1211





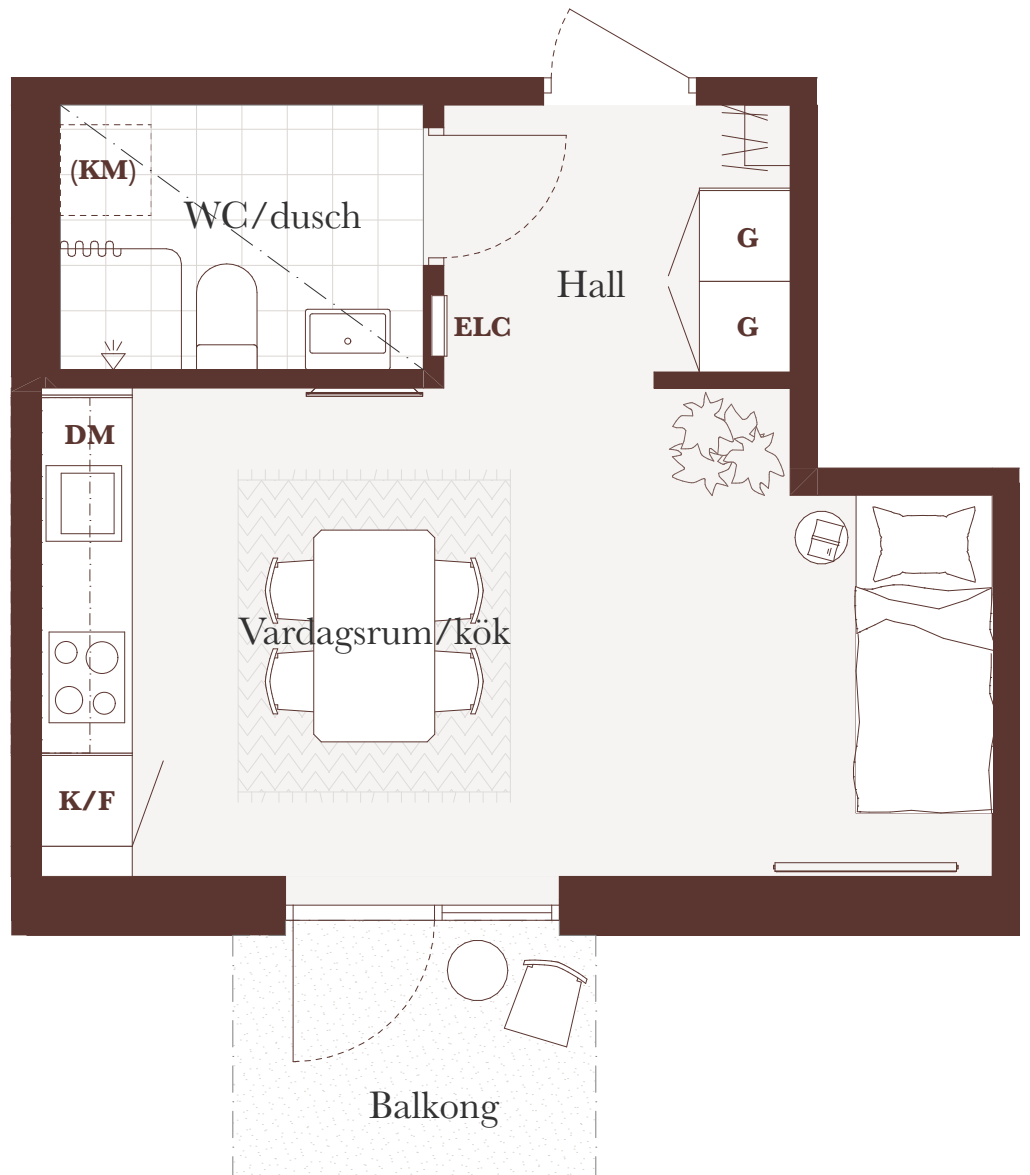
Takhöjd ca 2,5 meter,
lokala sänkningar
kan förekomma

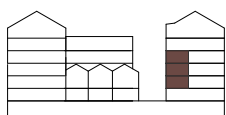
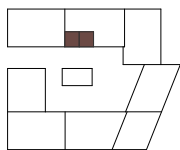
Förklaringar:

- G - Garderob**
- K/F - Kyl/frys**
- ST - Städskåp**
- DM - Diskmaskin**
- (KM) - Plats för kombimaskin**
- ELC - Elcentral**
- - - - - Takhöjd ca 2,2 m**

Lägenhet:

A-1112, A-1212





Takhöjd ca 2,5 meter,
lokala sänkningar
kan förekomma

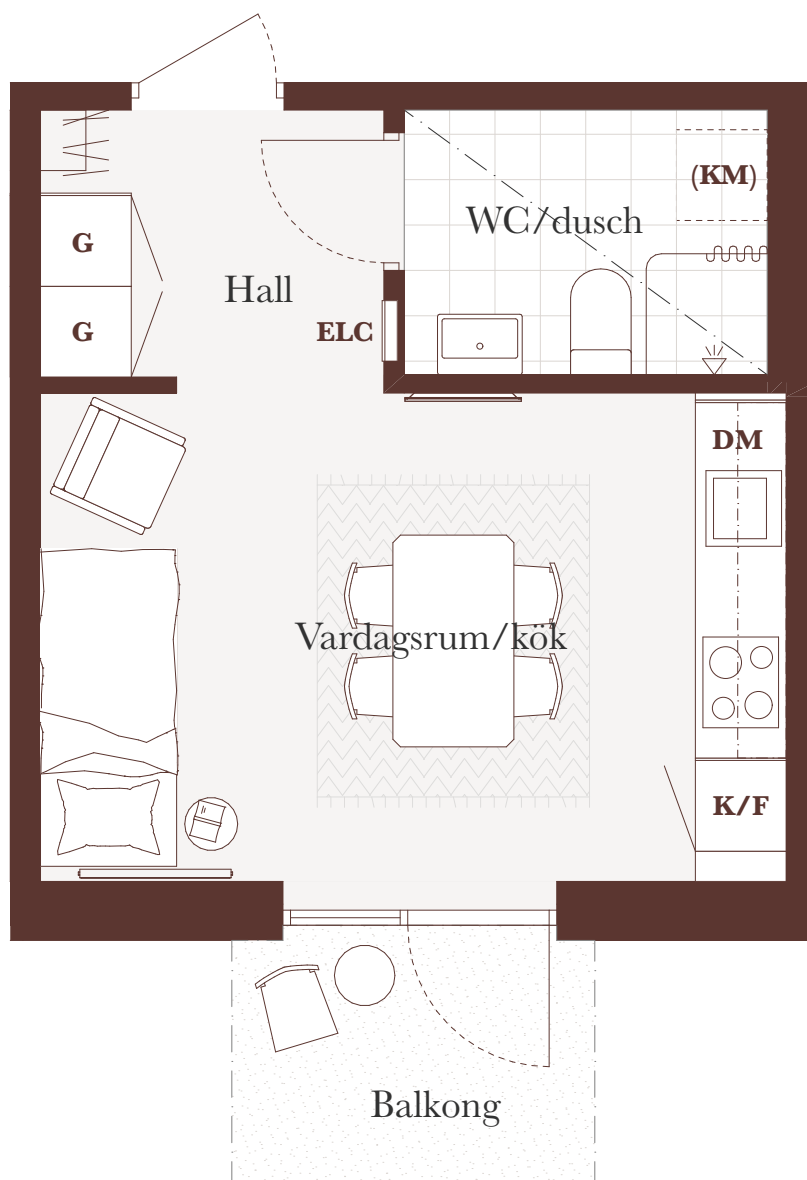
Förklaringar:

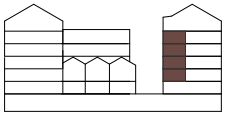
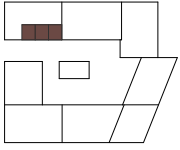
- G - Garderob**
- K/F - Kyl/frys**
- ST - Städskåp**
- DM - Diskmaskin**
- (KM) - Plats för kombimaskin**
- ELC - Elcentral**
- - - - - Takhöjd ca 2,2 m**

Lägenhet:

- A-1113, A-1114 (sv),
- A-1213, A-1214 (sv),
- A-1308, A-1309 (sv),

(sv) = Spegelvänd





Takhöjd ca 2,5 meter,
lokala sänkning
kan förekomma

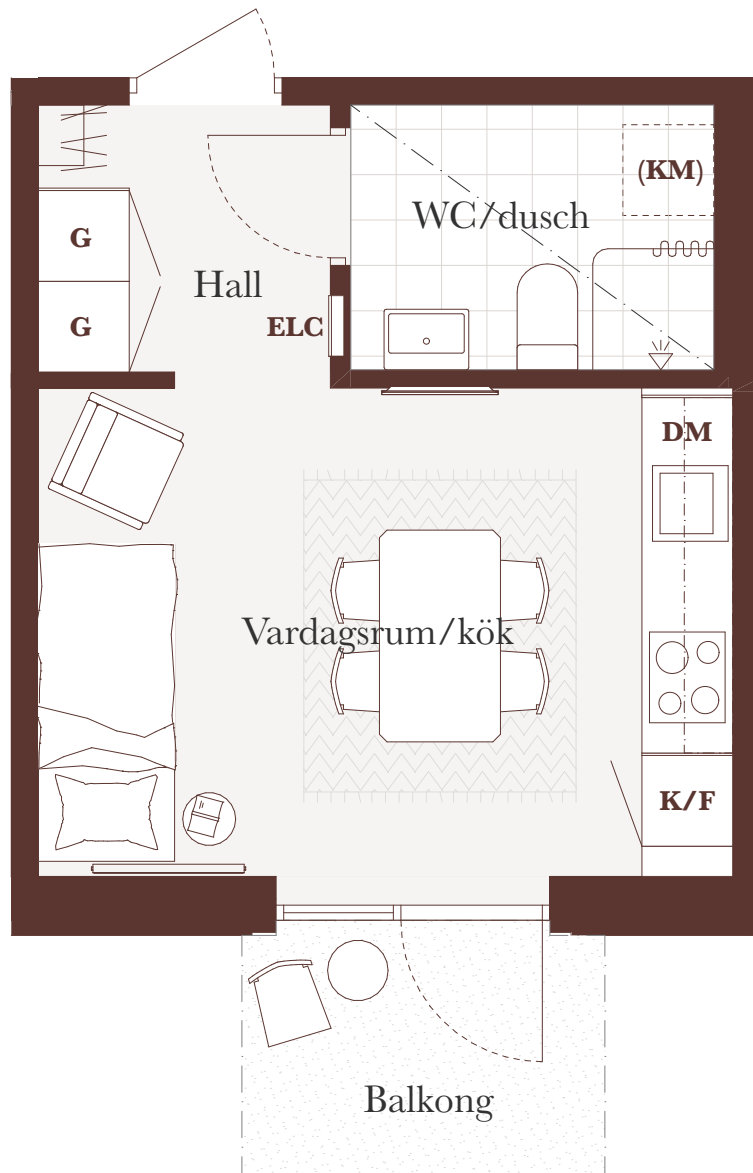
Förklaringar:

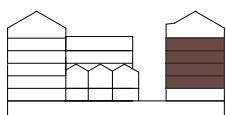
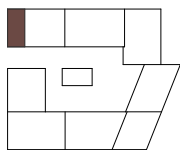
- G - Garderob**
- K/F - Kyl/frys**
- ST - Städskåp**
- DM - Diskmaskin**
- (KM) - Plats för kombimaskin**
- ELC - Elcentral**
- - - - - Takhöjd ca 2,2 m**

Lägenhet:

- A-1115, A-1116 (sv),
- A-1117, A-1215,
- A-1216 (sv), A-1217,
- A-1310, A-1311 (sv),
- A-1312, A-1411 (sv),
- A-1412

(sv) = Spelväänd





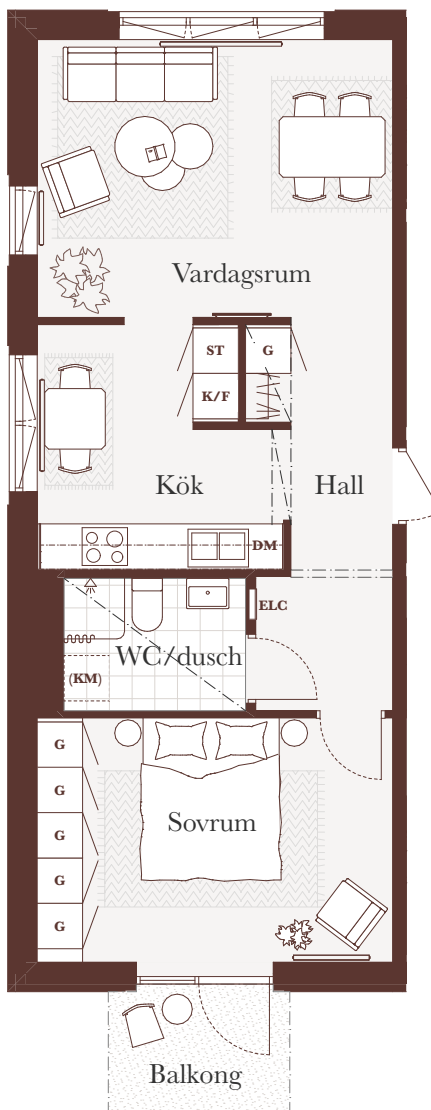
Takhöjd ca 2,5 meter,
lokala sänkningar
kan förekomma

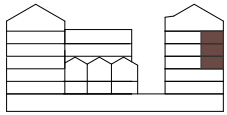
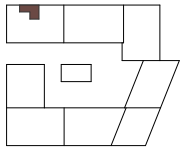
Förklaringar:

- G - Garderob**
- K/F - Kyl/frys**
- ST - Städskåp**
- DM - Diskmaskin**
- (KM) - Plats för kombimaskin**
- ELC - Elcentral**
- - - - - Takhöjd ca 2,2 m**

Lägenhet:

A-1118, A-1218,
A-1313, A-1413





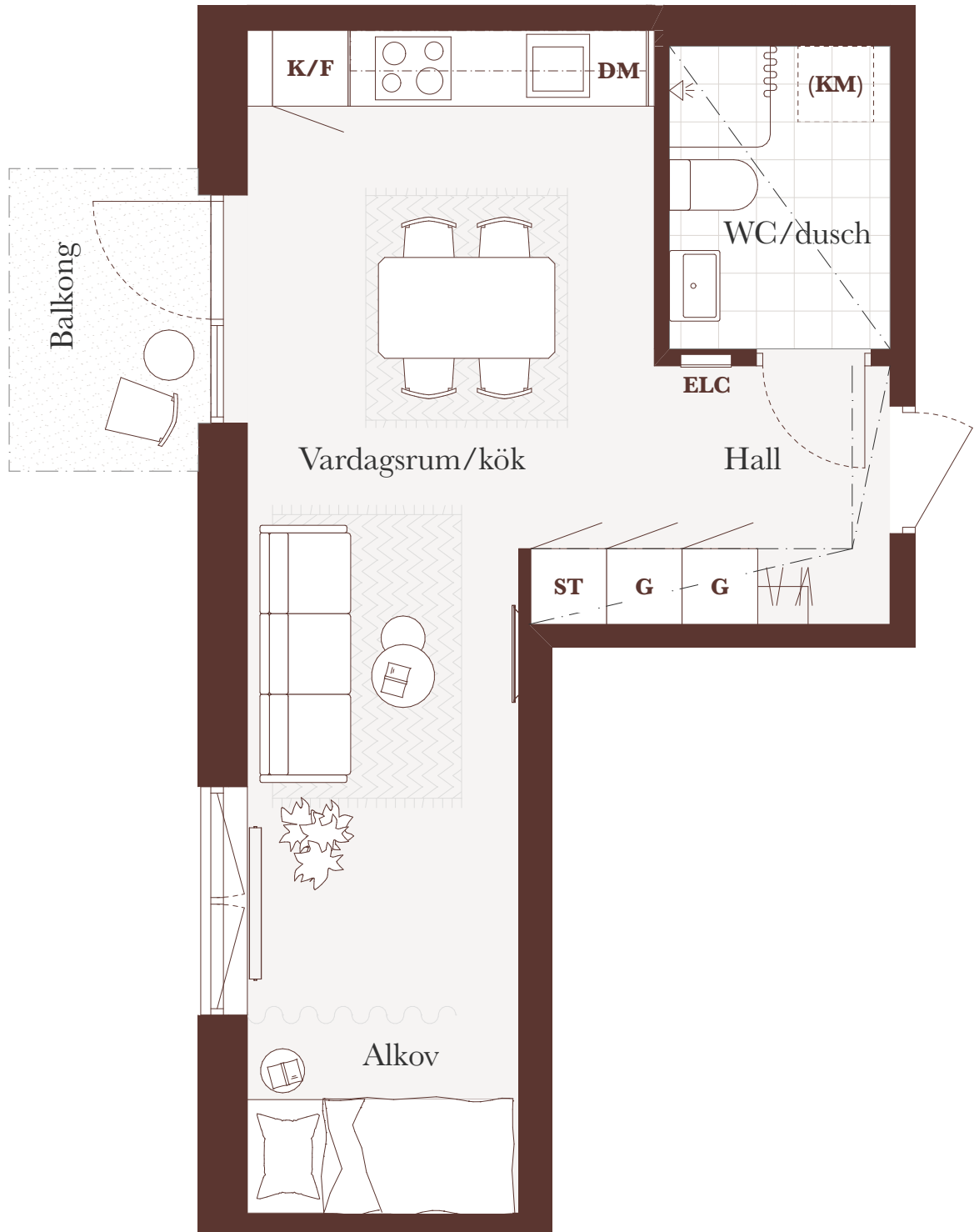
Takhöjd ca 2,5 meter,
lokala sänkningar
kan förekomma

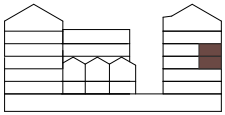
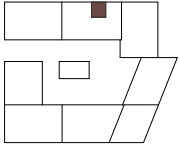
Förklaringar:

- G - Garderob**
- K/F - Kyl/frys**
- ST - Städskåp**
- DM - Diskmaskin**
- (KM) - Plats för kombimaskin**
- ELC - Elcentral**
- - - - - Takhöjd ca 2,2 m**

Lägenhet:

A-1201, A-1301,
A-1401





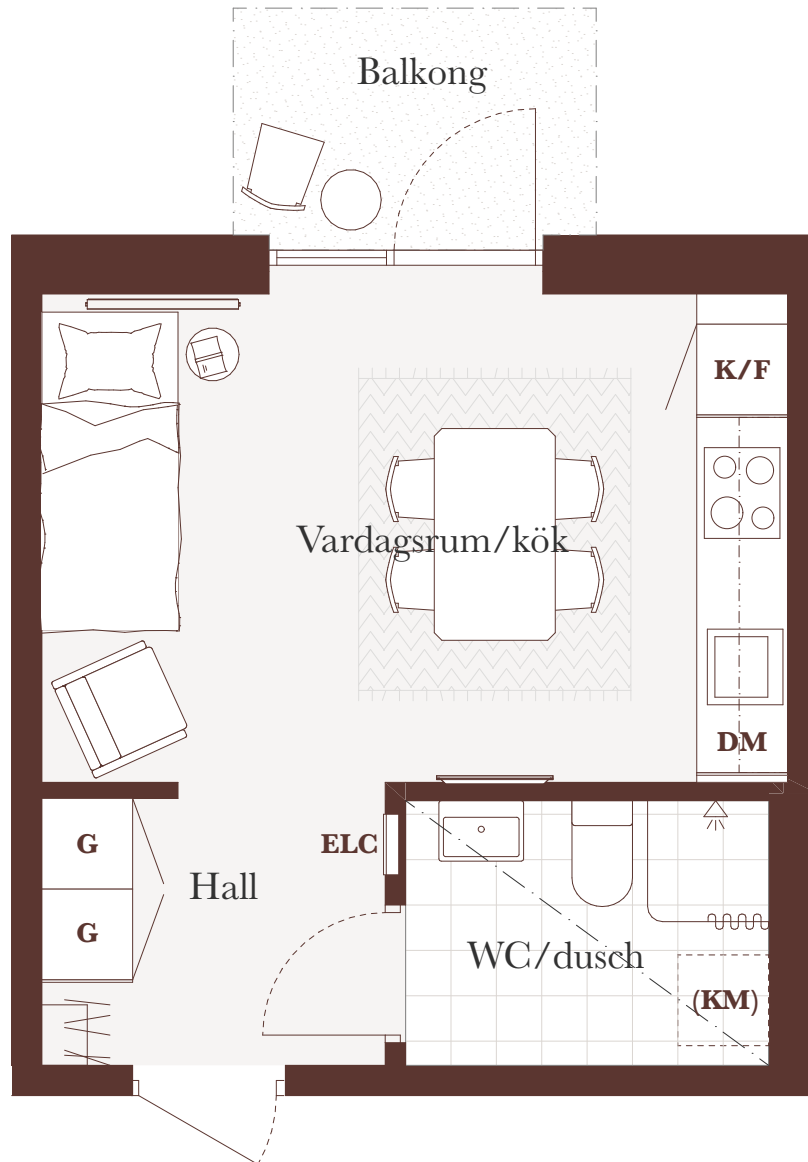
Takhöjd ca 2,5 meter,
lokala sänkningar
kan förekomma

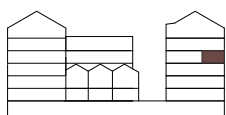
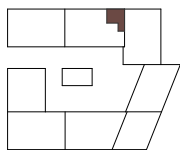
Förklaringar:

- G** - Garderob
- K/F** - Kyl/frys
- ST** - Städskåp
- DM** - Diskmaskin
- (KM)** - Plats för kombimaskin
- ELC** - Elcentral
- Takhöjd ca 2,2 m

Lägenhet:

A-1205, A-1305



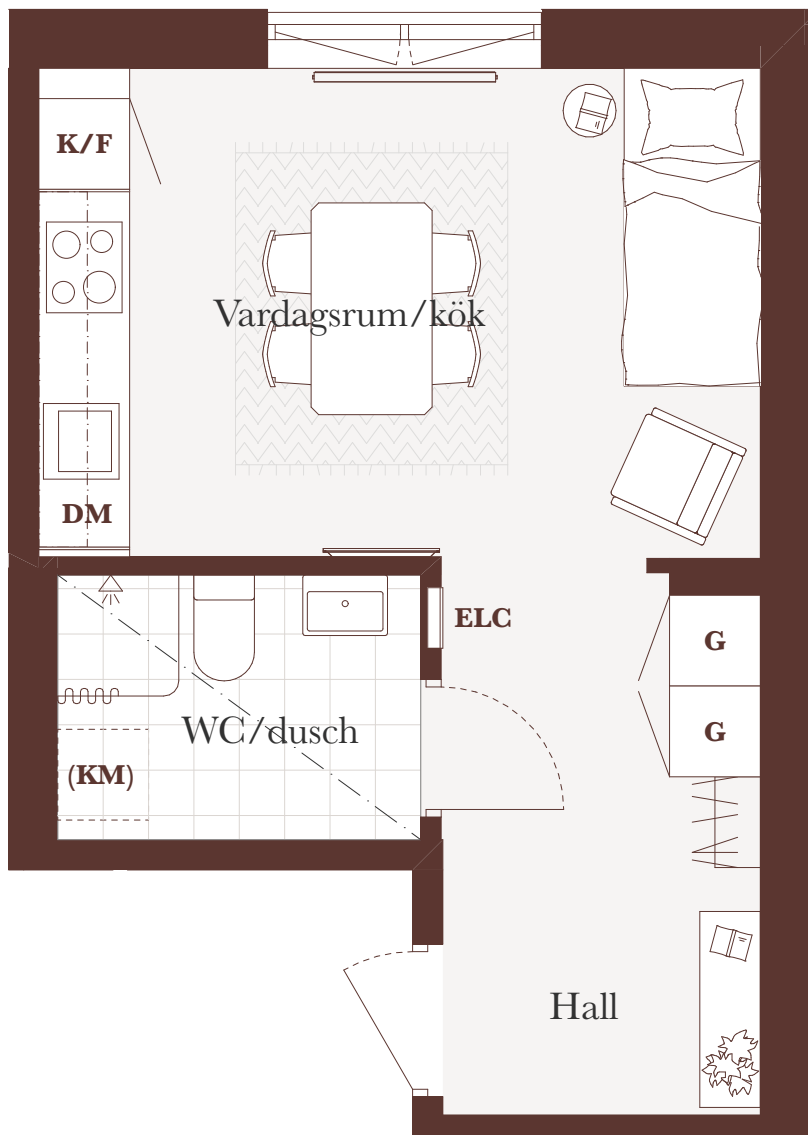


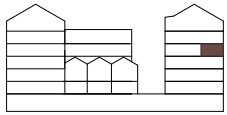
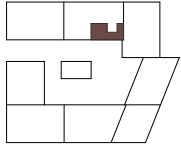
Takhöjd ca 2,5 meter,
lokala sänkningar
kan förekomma

Förklaringar:

- G - Garderob**
- K/F - Kyl/frys**
- ST - Städskåp**
- DM - Diskmaskin**
- (KM) - Plats för kombimaskin**
- ELC - Elcentral**
- - - - - Takhöjd ca 2,2 m**

Lägenhet:
A-1306



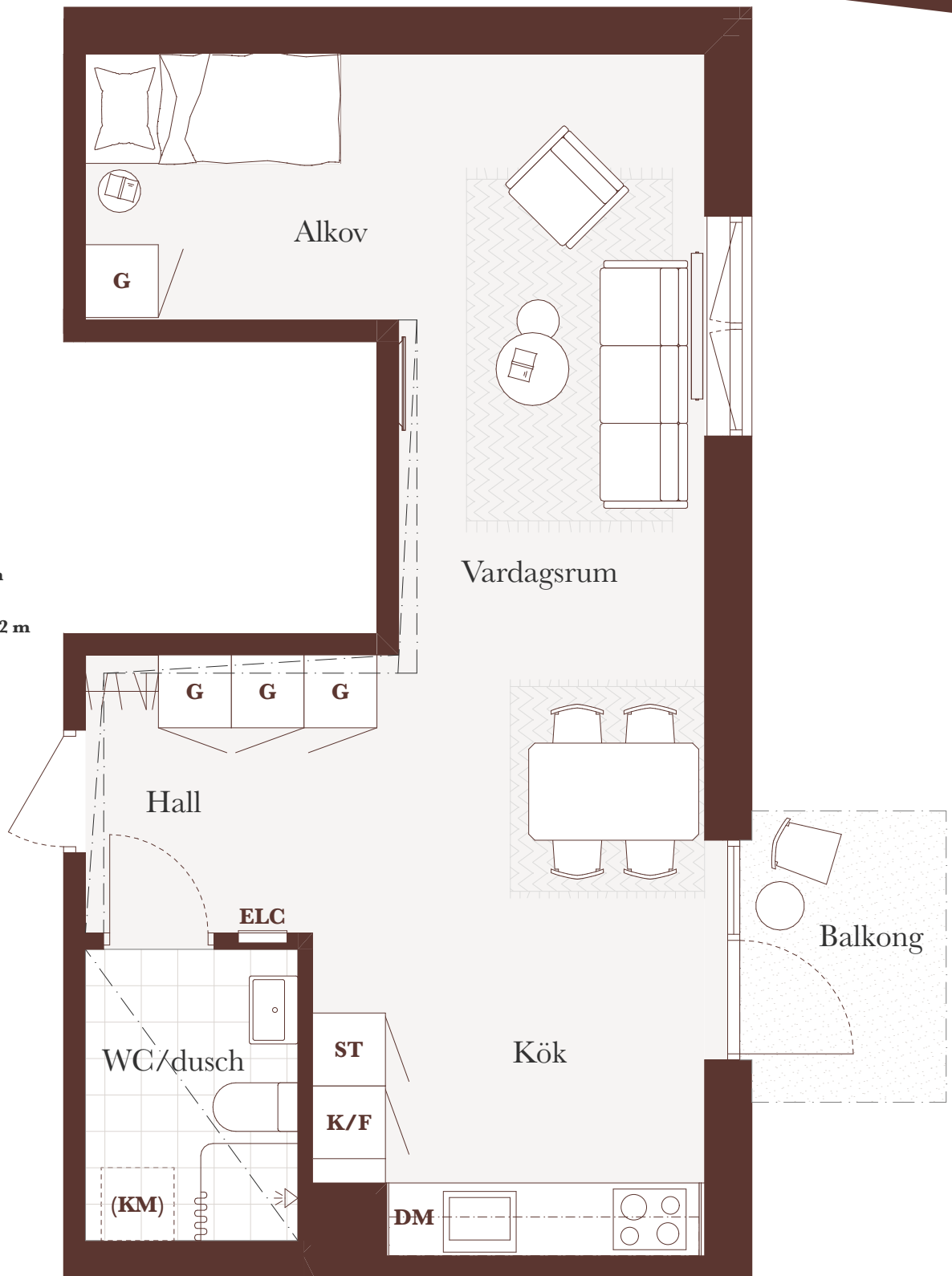


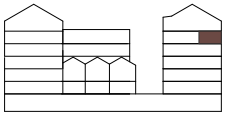
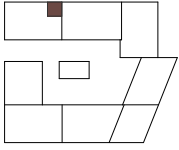
Takhöjd ca 2,5 meter,
lokala sänkningar
kan förekomma

Förklaringar:

- G - Garderob**
- K/F - Kyl/frys**
- ST - Städskåp**
- DM - Diskmaskin**
- (KM) - Plats för kombimaskin**
- ELC - Elcentral**
- - - - - Takhöjd ca 2,2 m**

Lägenhet:
A-1307





Takhöjd ca 2,5 meter,
lokala sänkningar
kan förekomma

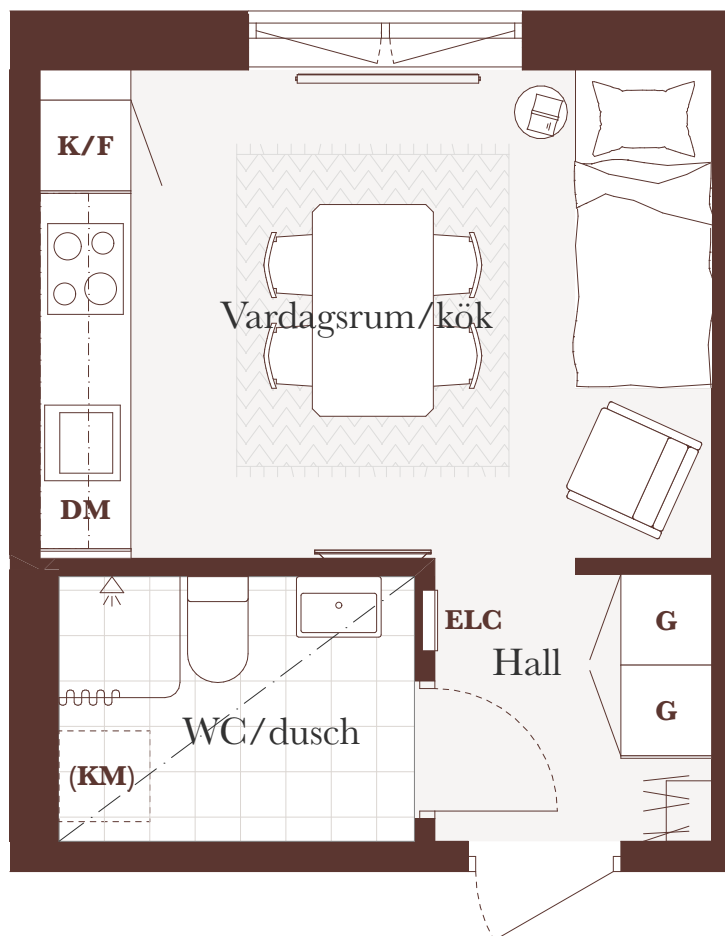
Förklaringar:

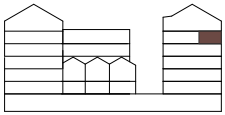
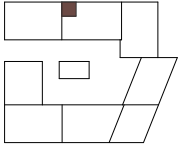
- G - Garderob**
- K/F - Kyl/frys**
- ST - Städskåp**
- DM - Diskmaskin**
- (KM) - Plats för kombimaskin**
- ELC - Elcentral**
- - - - - Takhöjd ca 2,2 m**

Lägenhet:

A-1402

(sv) = Spegelvänd





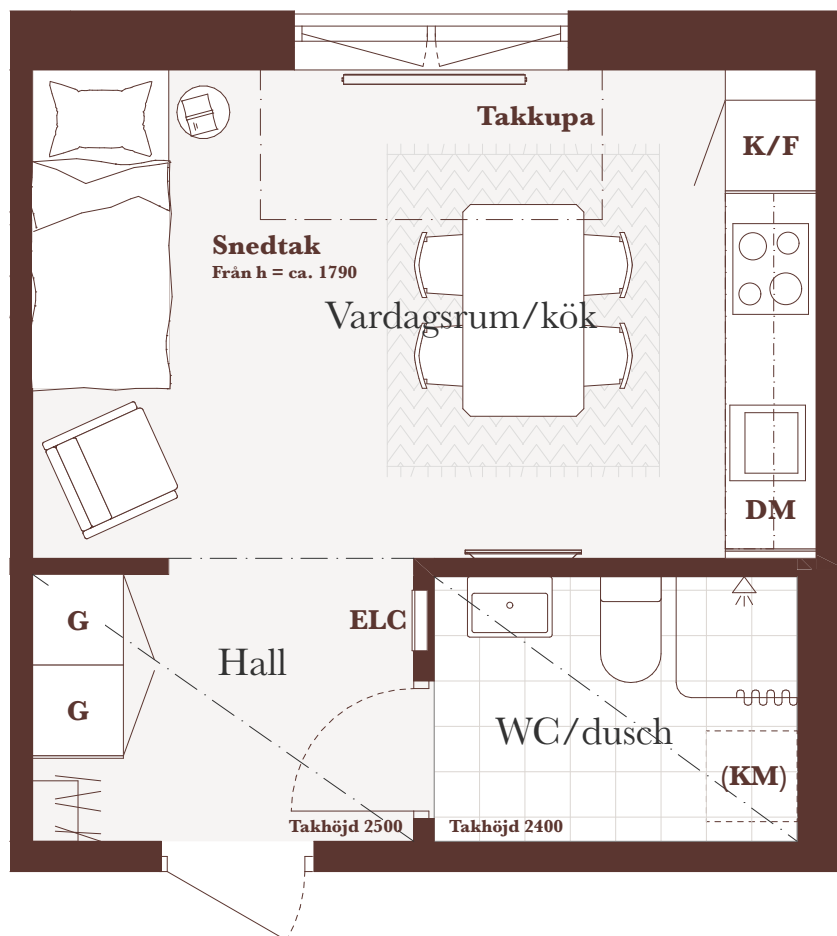
Förklaringar:

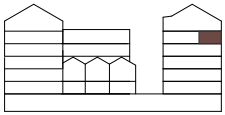
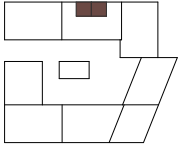
- G** - Garderob
- K/F** - Kyl/frys
- ST** - Städskåp
- DM** - Diskmaskin
- (KM)** - Plats för kombimaskin
- ELC** - Elcentral
- Plant tak, höjd enl. figur

Lägenhet:

A-1403

(sv) = Spegelvänd





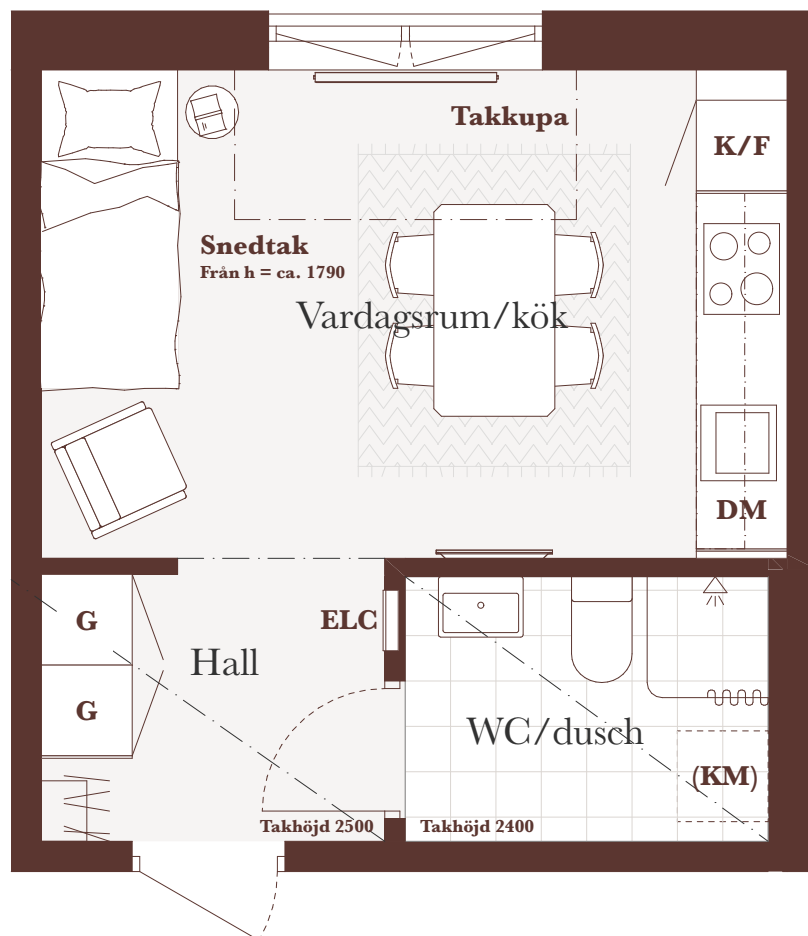
Förklaringar:

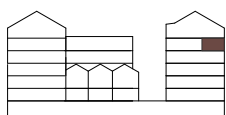
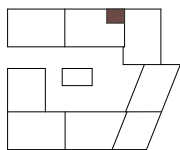
- G - Garderob**
- K/F - Kyl/frys**
- ST - Städskåp**
- DM - Diskmaskin**
- (KM) - Plats för kombimaskin**
- ELC - Elcentral**
- Plant tak, höjd enl. figur**

Lägenhet:

A-1404 (sv), A-1405

(sv) = Spegelvänd



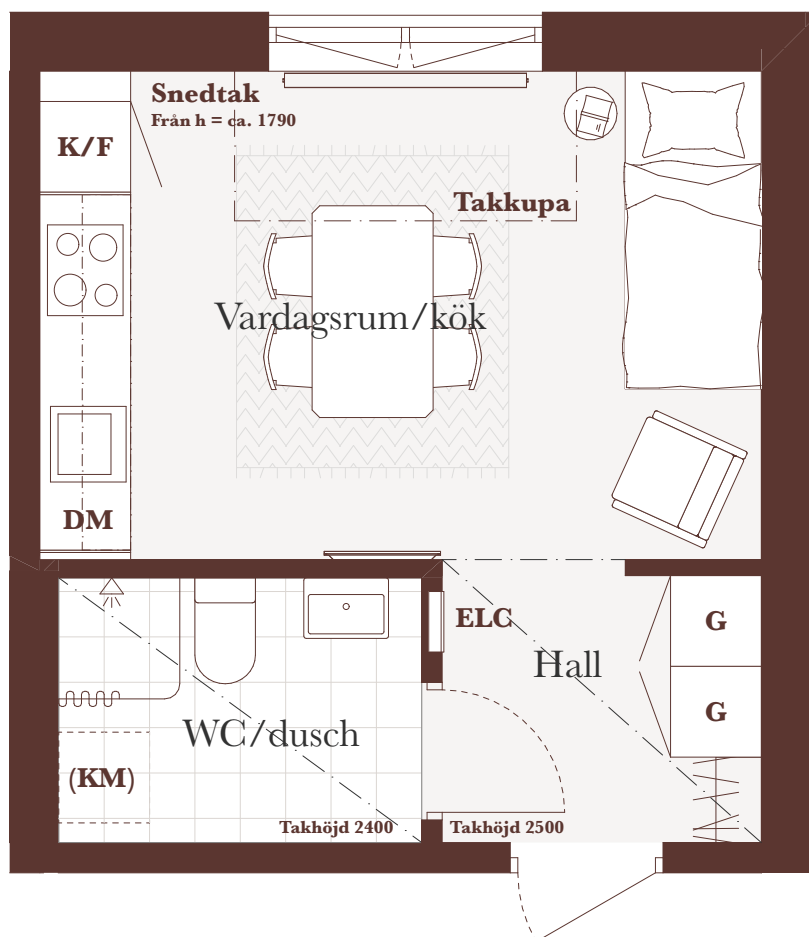


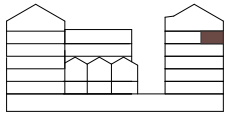
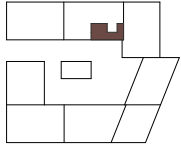
Förklaringar:

- G - Garderob**
- K/F - Kyl/frys**
- ST - Städskåp**
- DM - Diskmaskin**
- (KM) - Plats för kombimaskin**
- ELC - Elcentral**
- Plant tak, höjd enl. figur**

Lägenhet:

A-1406



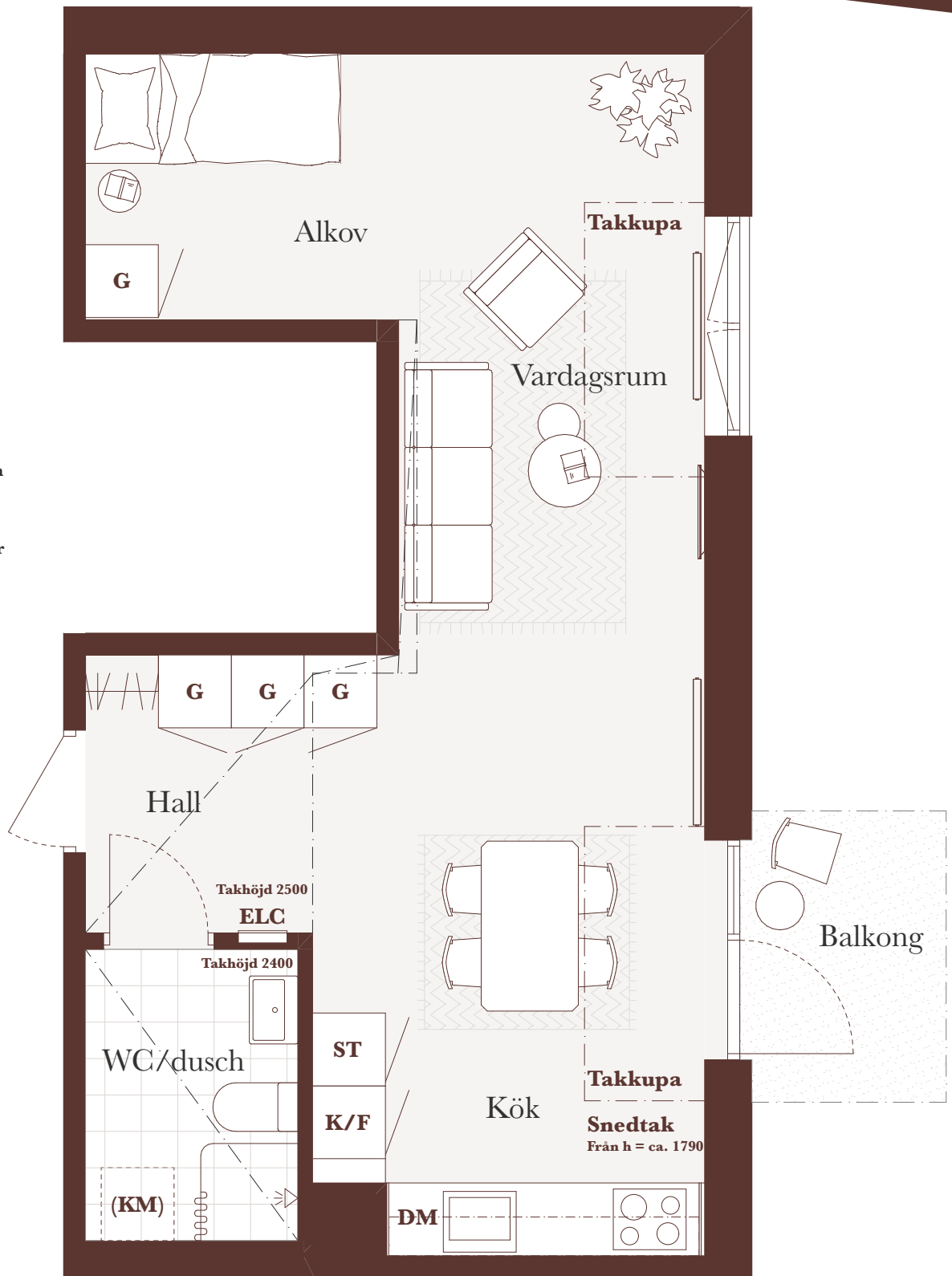


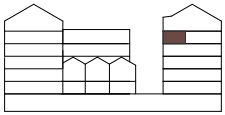
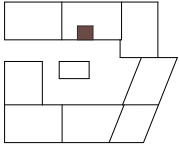
Förklaringar:

- G - Garderob**
- K/F - Kyl/frys**
- ST - Städskåp**
- DM - Diskmaskin**
- (KM) - Plats för kombimaskin**
- ELC - Elcentral**
- Plant tak, höjd enl. figur**

Lägenhet:

A-1407





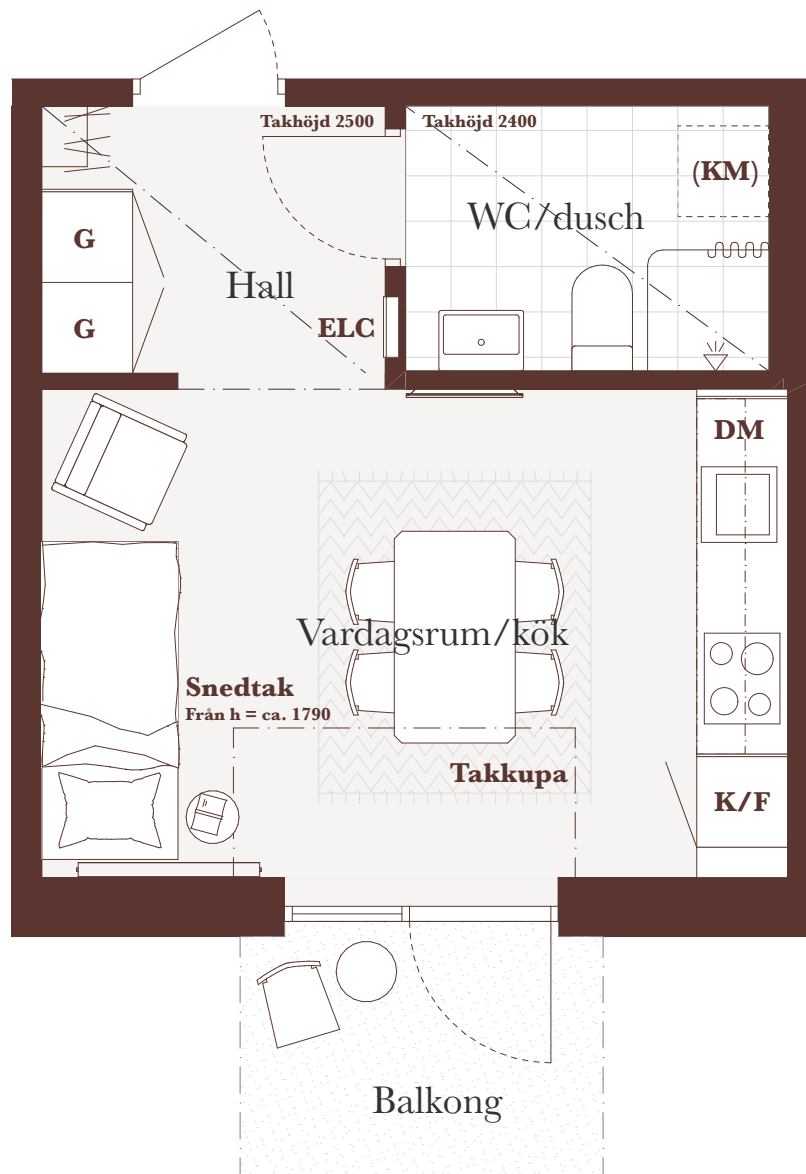
Förklaringar:

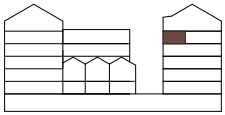
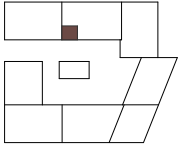
- G** - Garderob
- K/F** - Kyl/frys
- ST** - Städskåp
- DM** - Diskmaskin
- (KM)** - Plats för kombimaskin
- ELC** - Elcentral
- Plant tak, höjd enl. figur

Lägenhet:

A-1408

(sv) = Spegelvänd





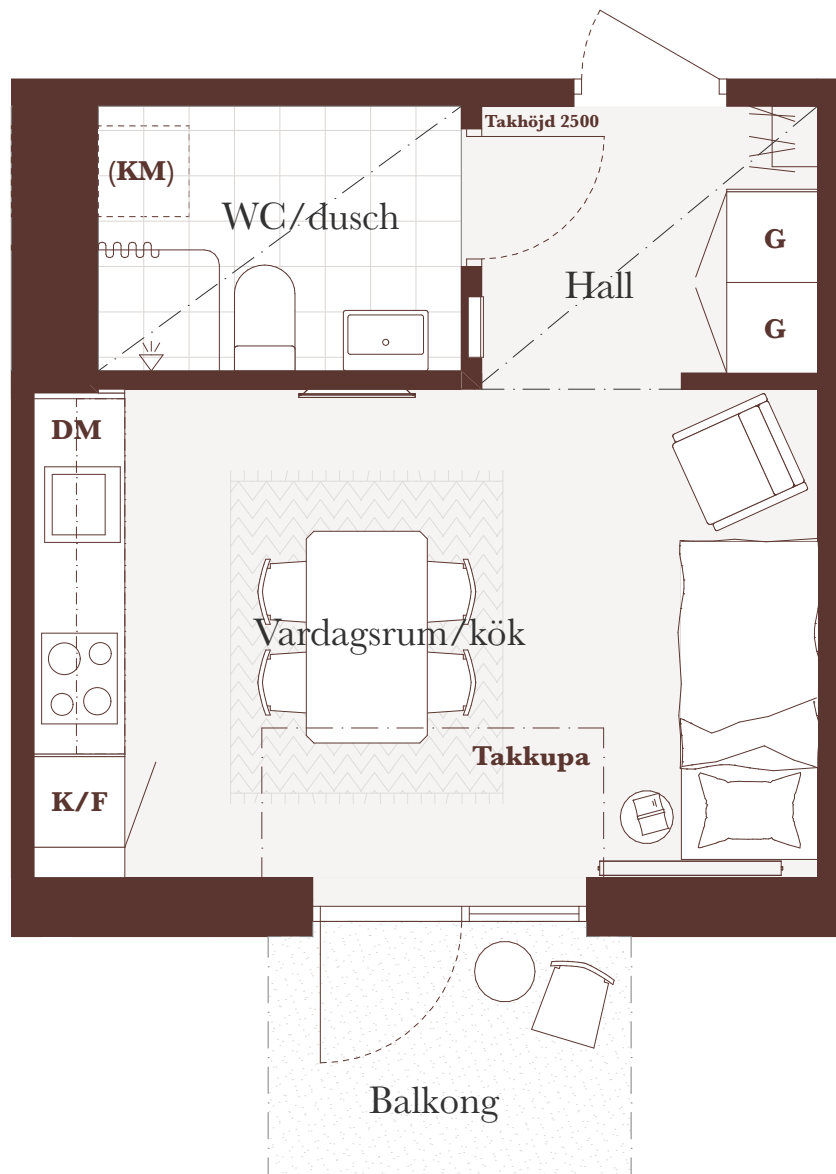
Förklaringar:

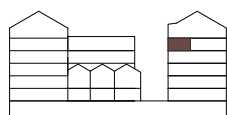
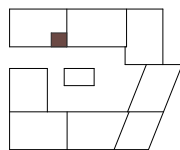
- G - Garderob**
- K/F - Kyl/frys**
- ST - Städskåp**
- DM - Diskmaskin**
- (KM) - Plats för kombimaskin**
- ELC - Elcentral**
- Plant tak, höjd enl. figur**

Lägenhet:

A-1409

(sv) = Spegelvänd





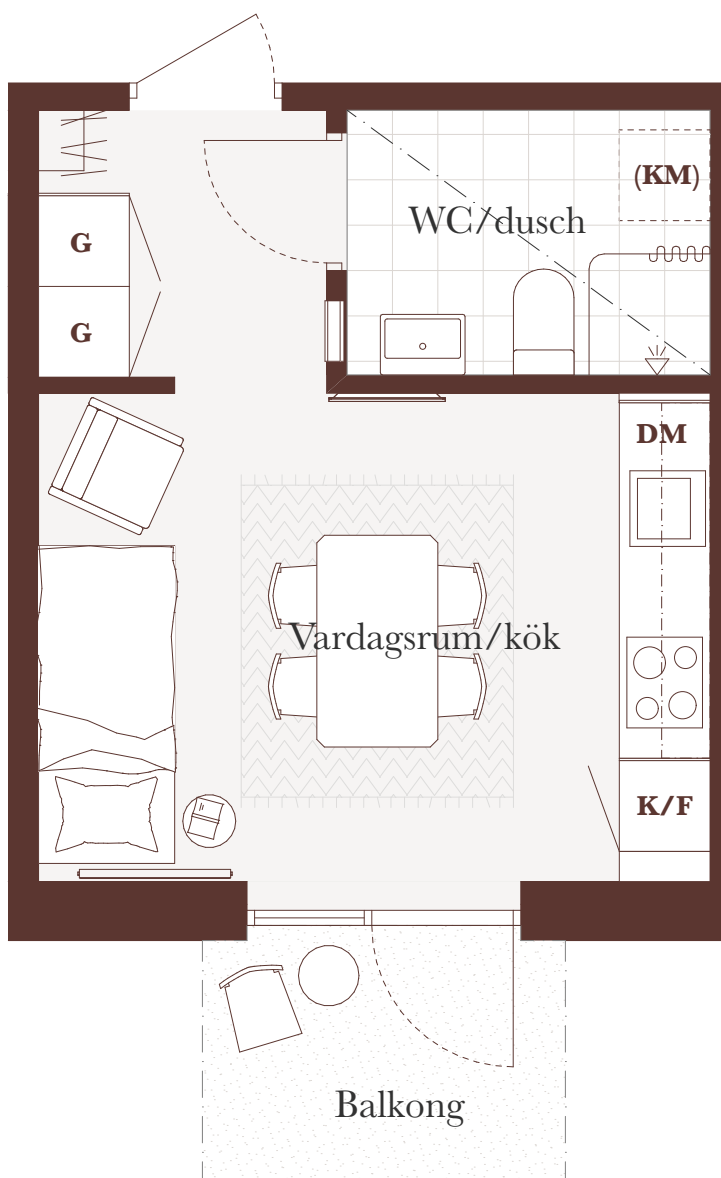
Förklaringar:

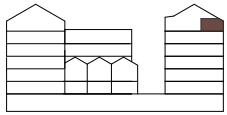
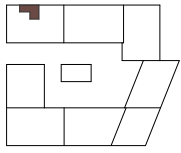
- G** - Garderob
- K/F** - Kyl/frys
- ST** - Städskåp
- DM** - Diskmaskin
- (KM)** - Plats för kombimaskin
- ELC** - Elcentral
- Plant tak, höjd enl. figur

Lägenhet:

A-1410

(sv) = Spegelvänd

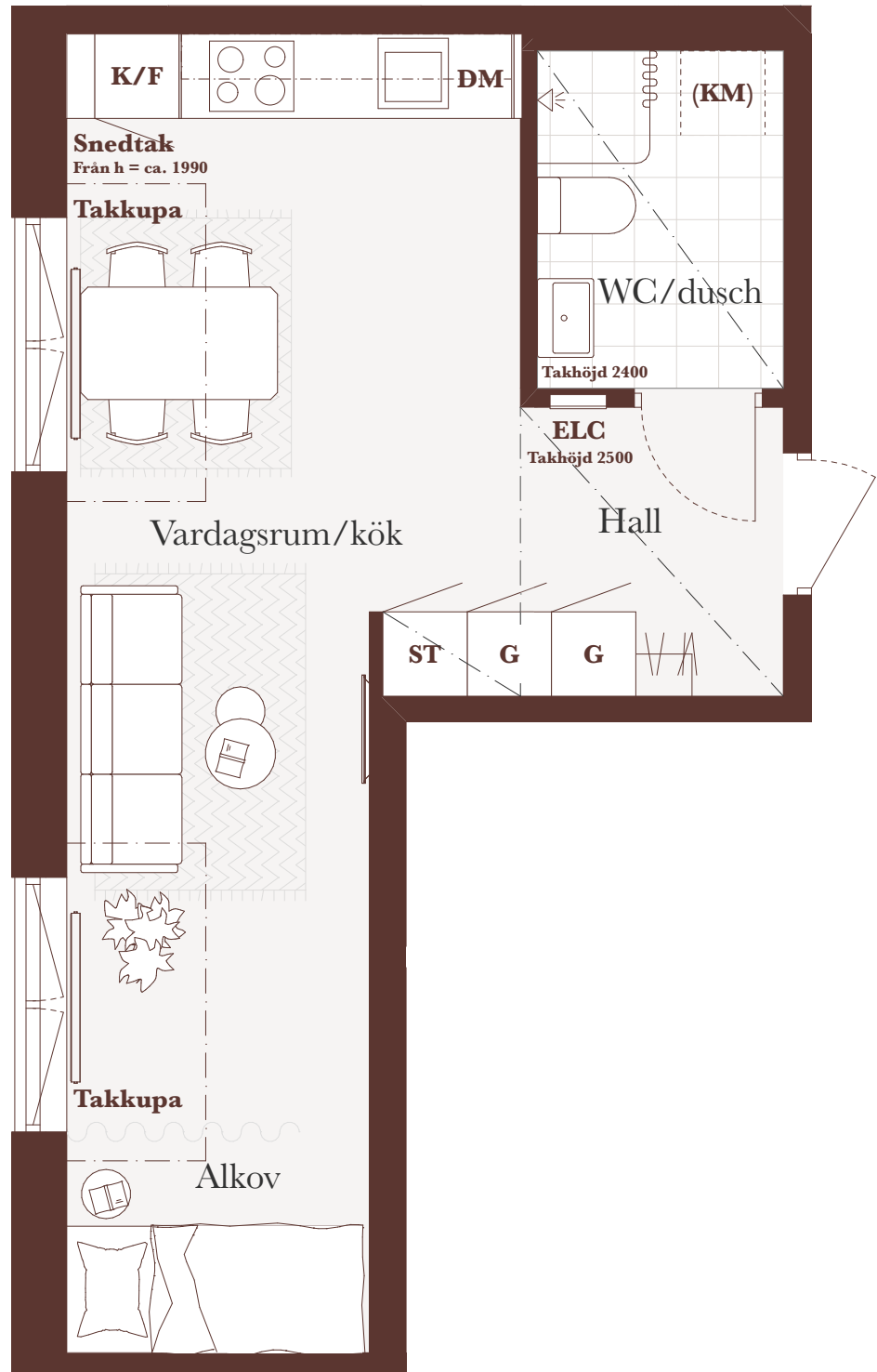


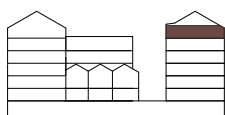
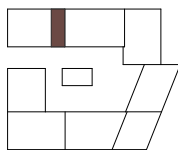


Förklaringar:

- G - Garderob**
- K/F - Kyl/frys**
- ST - Städskåp**
- DM - Diskmaskin**
- (KM) - Plats för kombimaskin**
- ELC - Elcentral**
- Plant tak, höjd enl. figur**

Lägenhet:
A-1501



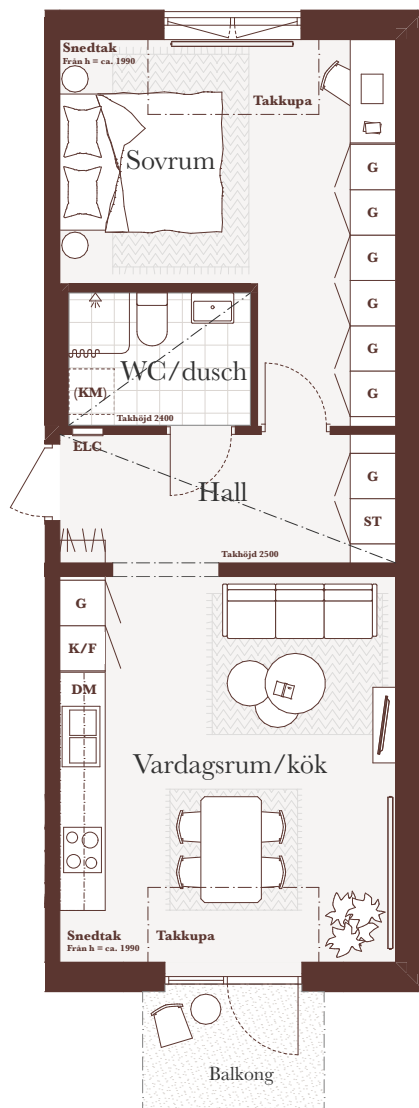


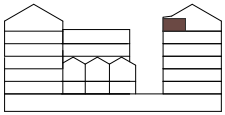
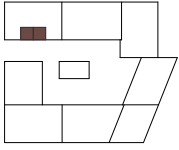
Förklaringar:

- G - Garderob**
- K/F - Kyl/frys**
- ST - Städskåp**
- DM - Diskmaskin**
- (KM) - Plats för kombimaskin**
- ELC - Elcentral**
- Plant tak, höjd enl. figur**

Lägenhet:

A-1502





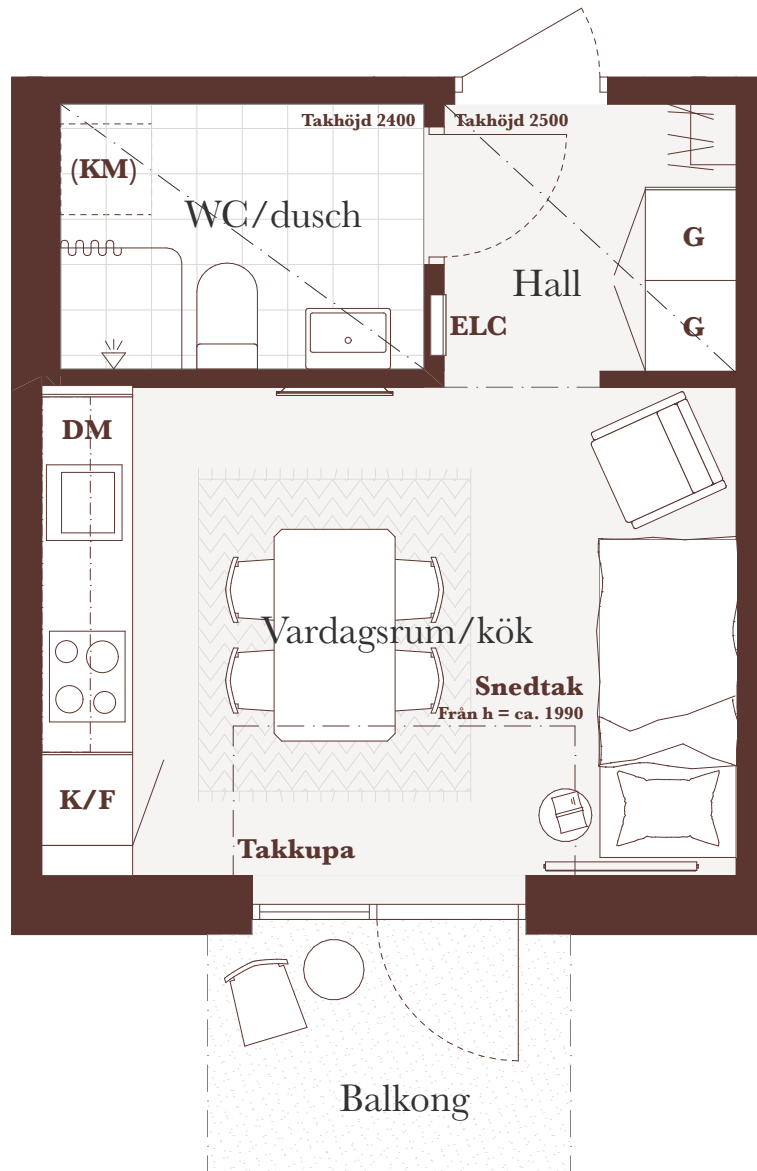
Förklaringar:

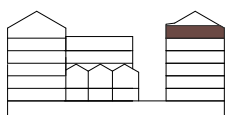
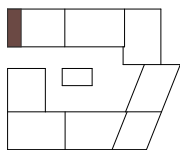
- G - Garderob**
- K/F - Kyl/frys**
- ST - Städskåp**
- DM - Diskmaskin**
- (KM) - Plats för kombimaskin**
- ELC - Elcentral**
- Plant tak, höjd enl. figur**

Lägenhet:

A-1503, A-1504 (sv)

(sv) = Spegelvänd





Förklaringar:

- G - Garderob**
- K/F - Kyl/frys**
- ST - Städskåp**
- DM - Diskmaskin**
- (KM) - Plats för kombimaskin**
- ELC - Elcentral**
- Plant tak, höjd enl. figur**

Lägenhet:

A-1505

