

Takhöjd ca 2,5 meter,  
lokala sänkningar  
kan förekomma

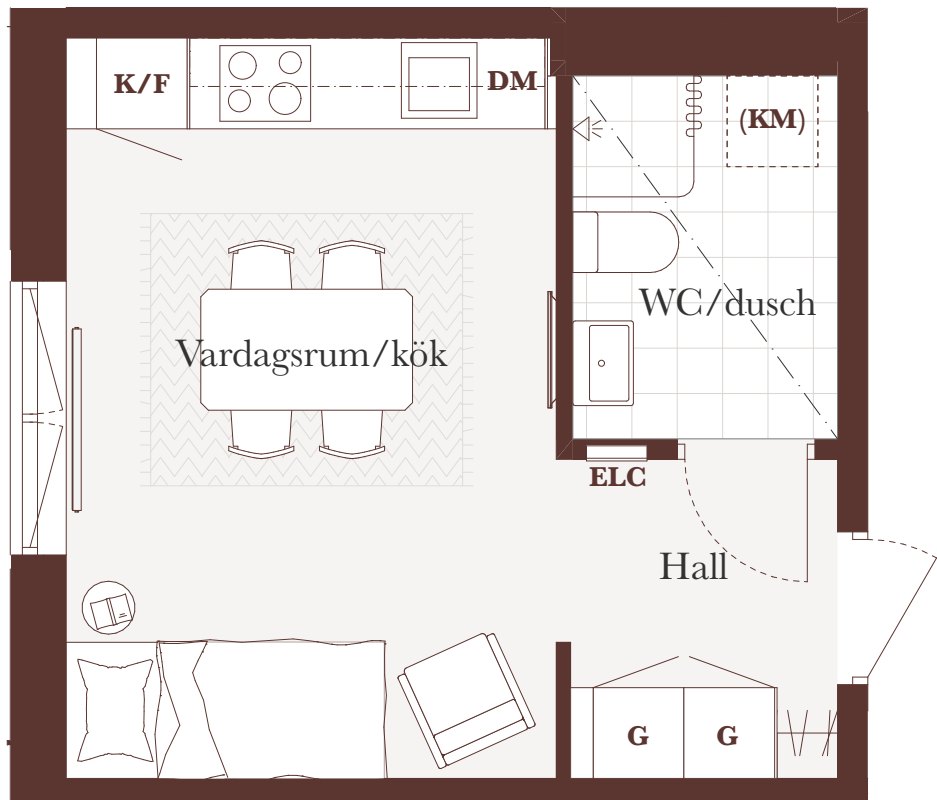
**Förklaringar:**

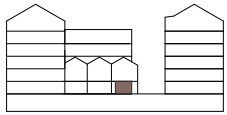
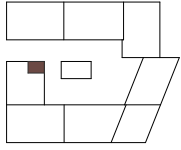
- G - Garderob**
- K/F - Kyl/frys**
- ST - Städsåp**
- DM - Diskmaskin**
- (KM) - Plats för kombimaskin**
- ELC - Elcentral**
- - - - - Takhöjd ca 2,2 m**

**Lägenhet:**

**B-1001, B-1118,  
B-1119 (sv), B-1218,  
B-1219 (sv), B-1318,  
B-1319 (sv)**

**(sv) = Spegelvänd**





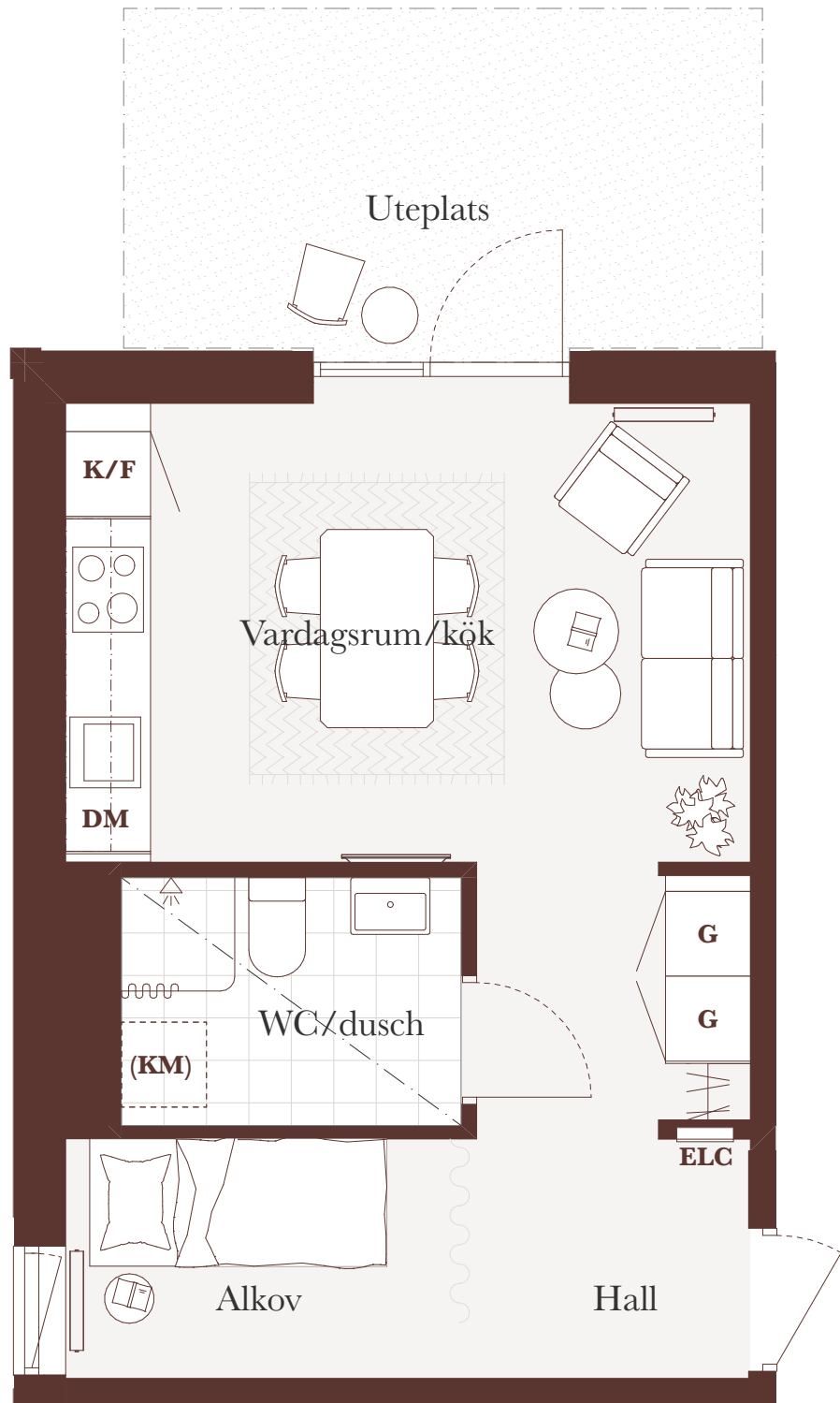
Takhöjd ca 2,5 meter,  
lokala sänkningar  
kan förekomma

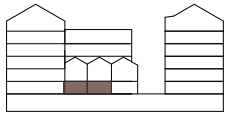
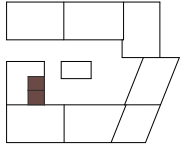
**Förklaringar:**

- G - Garderob**
- K/F - Kyl/frys**
- ST - Städsåp**
- DM - Diskmaskin**
- (KM) - Plats för kombimaskin**
- ELC - Elcentral**
- Takhöjd ca 2,2 m

**Lägenhet:**  
**B-1002**

(sv) = Spelväänd





Takhöjd ca 2,5 meter,  
lokala sänkningar  
kan förekomma

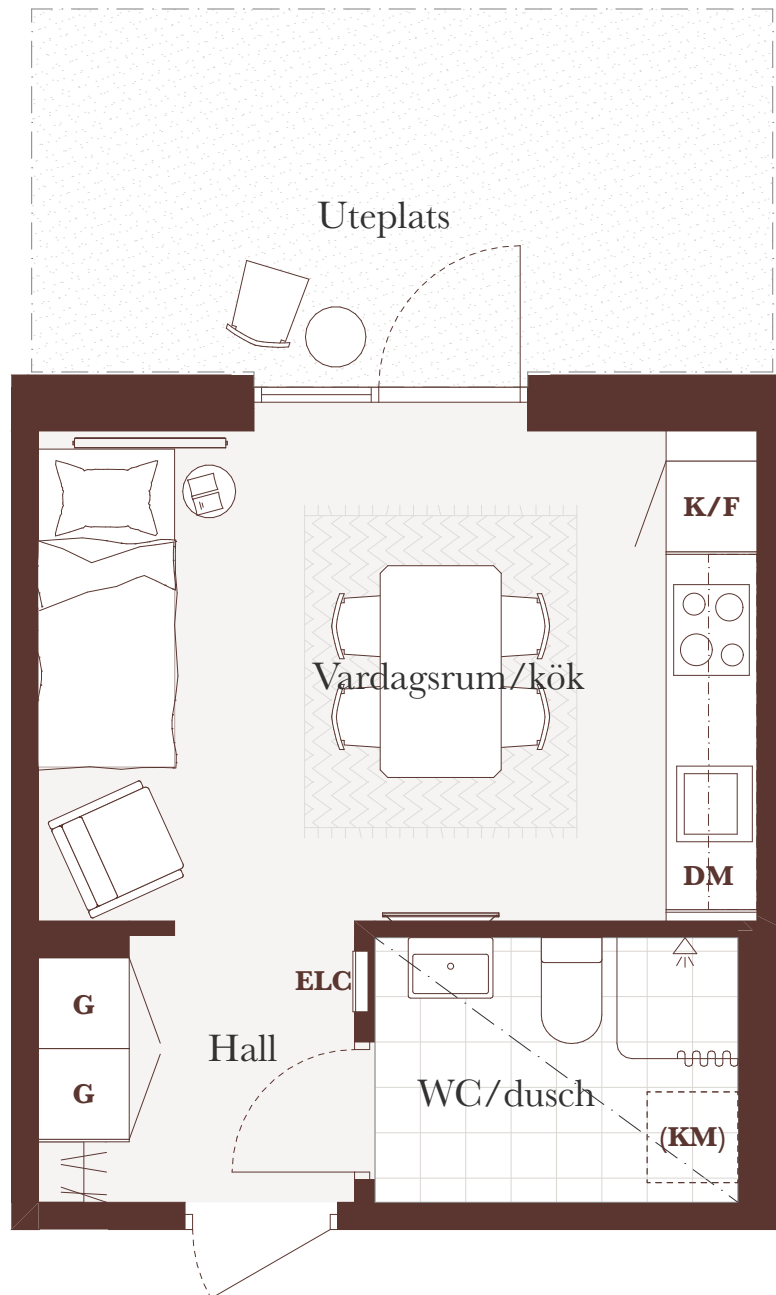
**Förklaringar:**

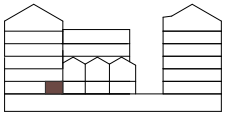
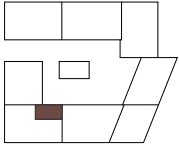
- G - Garderob**
- K/F - Kyl/frys**
- ST - Städskåp**
- DM - Diskmaskin**
- (KM) - Plats för kombimaskin**
- ELC - Elcentral**
- Takhöjd ca 2,2 m

**Lägenhet:**

**B-1003, B-1004 (sv)**

(sv) = Spegelvänd





Takhöjd ca 2,5 meter,  
lokala sänkningar  
kan förekomma

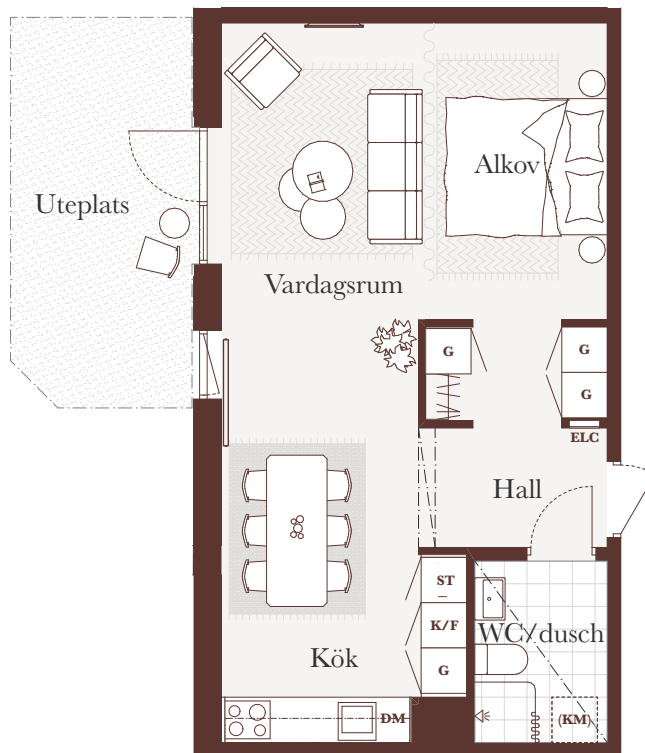
**Förklaringar:**

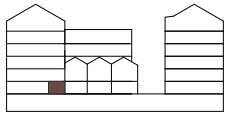
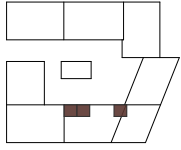
- G - Garderob**
- K/F - Kyl/frys**
- ST - Städskåp**
- DM - Diskmaskin**
- (KM) - Plats för kombimaskin**
- ELC - Elcentral**
- - - - - Takhöjd ca 2,2 m**

**Lägenhet:**

**B-1005**

(sv) = Spiegelvänd





Takhöjd ca 2,5 meter,  
lokala sänkningar  
kan förekomma

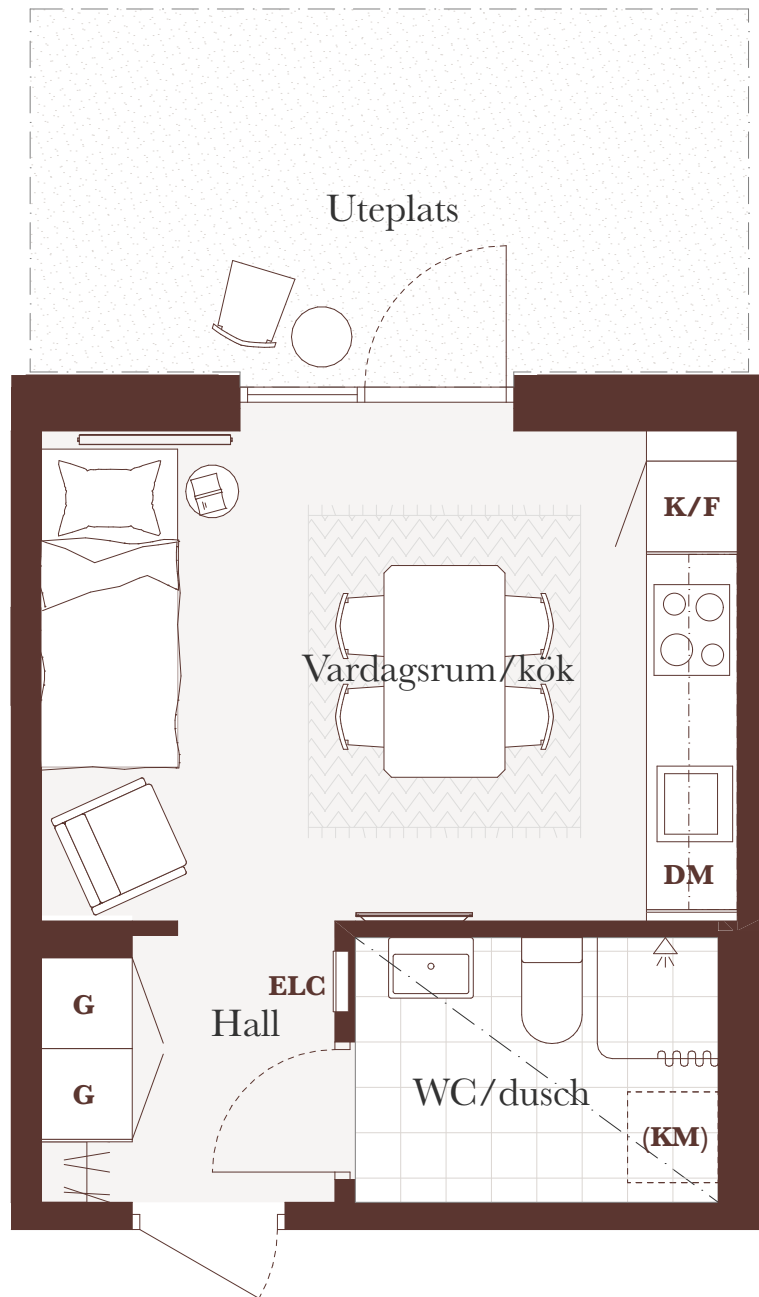
**Förklaringar:**

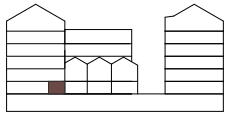
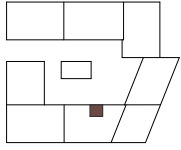
- G - Garderob**
- K/F - Kyl/frys**
- ST - Städskåp**
- DM - Diskmaskin**
- (KM) - Plats för kombimaskin**
- ELC - Elcentral**
- - - - - Takhöjd ca 2,2 m**

**Lägenhet:**

**B-1006, B-1007 (sv),  
B-1009**

(sv) = Spegelvänd





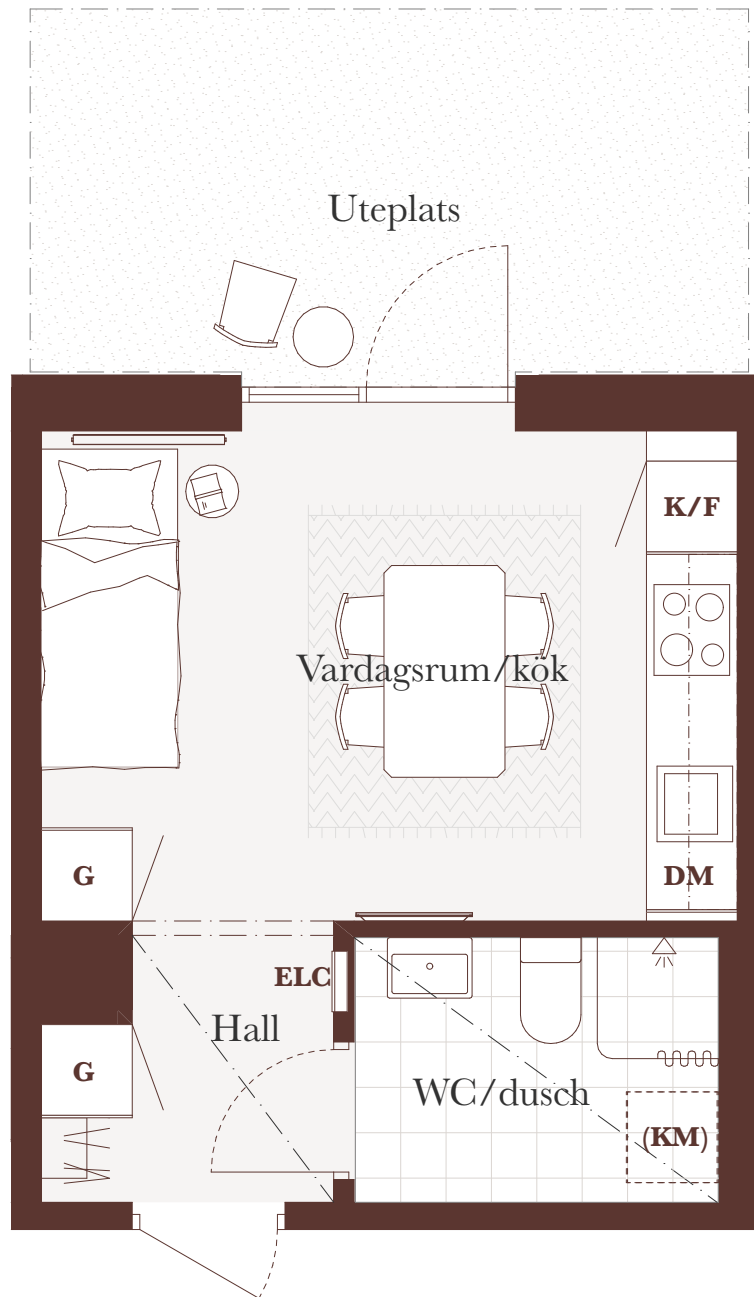
Takhöjd ca 2,5 meter,  
lokala sänkning  
kan förekomma

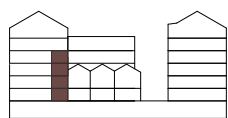
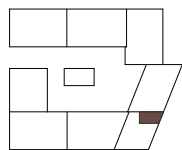
**Förklaringar:**

- G - Garderob**
- K/F - Kyl/frys**
- ST - Städskåp**
- DM - Diskmaskin**
- (KM) - Plats för kombimaskin**
- ELC - Elcentral**
- - - - - Takhöjd ca 2,2 m**

**Lägenhet:**  
**B-1008**

(sv) = Spiegelvänd





Takhöjd ca 2,5 meter,  
lokala sänkningar  
kan förekomma

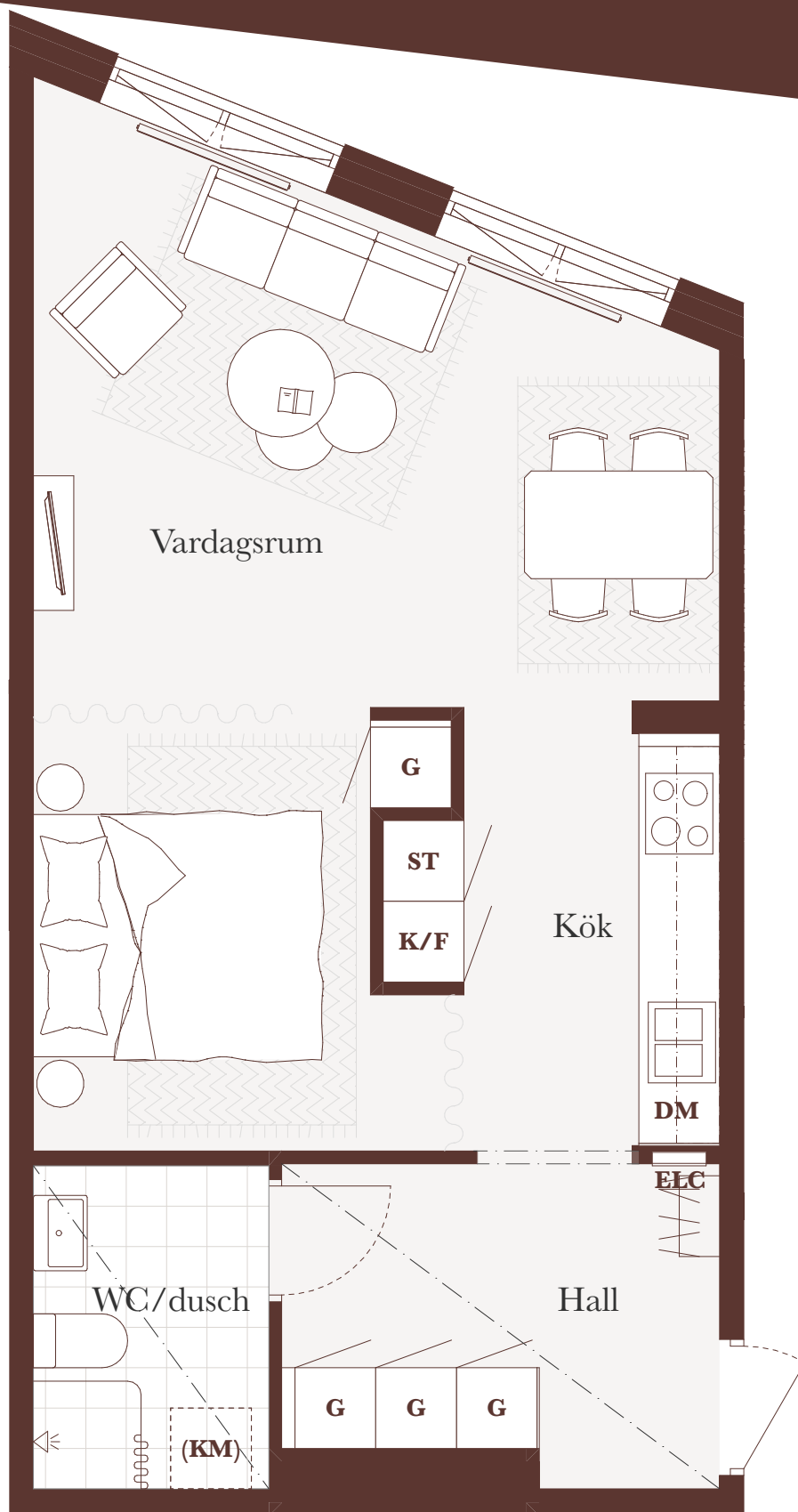
**Förklaringar:**

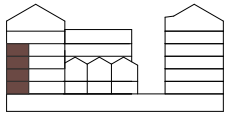
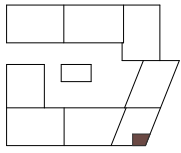
- G** - Garderob
- K/F** - Kyl/frys
- ST** - Städsåp
- DM** - Diskmaskin
- (KM)** - Plats för kombimaskin
- ELC** - Elcentral
- Takhöjd ca 2,2 m

**Lägenhet:**

**B-1010, B-1106,  
B-1206, B-1306**

(sv) = Spelgävänd





Takhöjd ca 2,5 meter,  
lokala sänkningar  
kan förekomma

**Förklaringar:**

- G - Garderob
- K/F - Kyl/frys
- ST - Städskåp
- DM - Diskmaskin
- (KM) - Plats för kombimaskin
- ELC - Elcentral
- - - - - Takhöjd ca 2,2 m

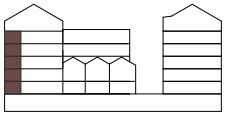
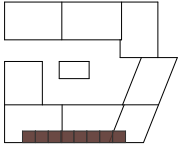
**Lägenhet:**

B-1011, B-1107,  
B-1207, B-1307

(sv) = Spegelvänd







Takhöjd ca 2,5 meter,  
lokala sänkningar  
kan förekomma

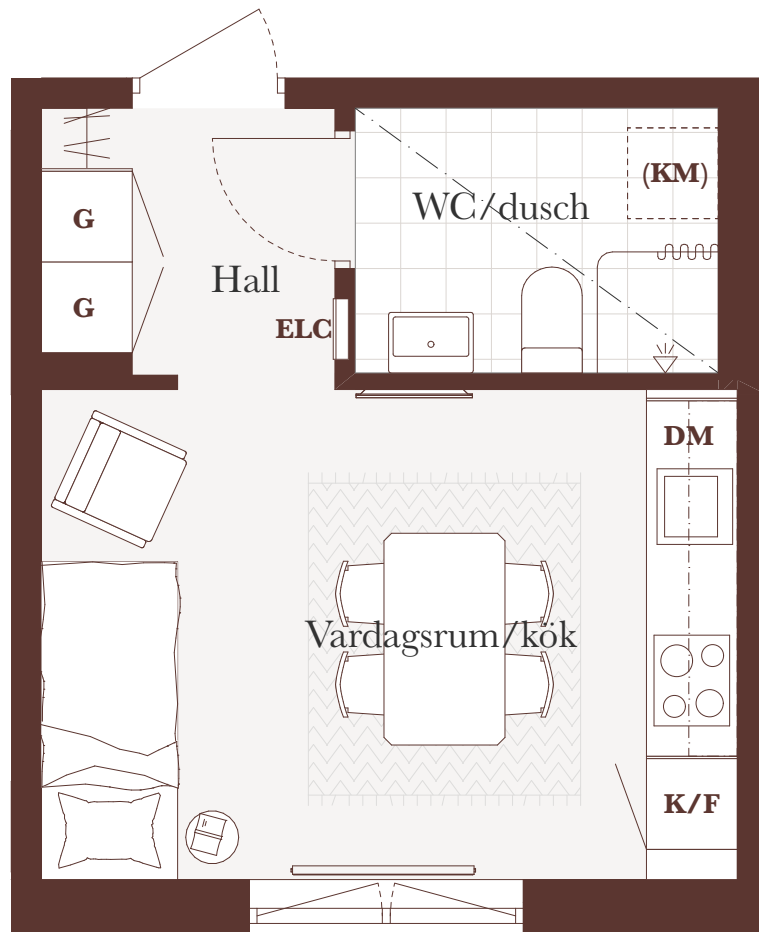
**Förklaringar:**

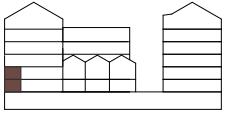
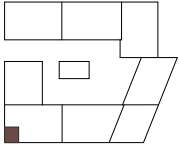
- G - Garderob**
- K/F - Kyl/frys**
- ST - Städskåp**
- DM - Diskmaskin**
- (KM) - Plats för kombimaskin**
- ELC - Elcentral**
- Takhöjd ca 2,2 m

**Lägenhet:**

- B-1012 (sv), B-1013,**
- B-1014 (sv), B-1015,**
- B-1016 (sv), B-1017,**
- B-1018 (sv), B-1019,**
- B-1108 (sv), B-1109,**
- B-1110 (sv), B-1112 (sv),**
- B-1113, B-1114 (sv),**
- B-1115, B-1208 (sv),**
- B-1209, B-1210 (sv),**
- B-1212 (sv), B-1213,**
- B-1215, B-1308 (sv),**
- B-1309, B-1310 (sv),**
- B-1312 (sv), B-1313,**
- B-1315, B-1408, B-1410**

(sv) = Spiegelvänd





Takhöjd ca 2,5 meter,  
lokala sänkningar  
kan förekomma

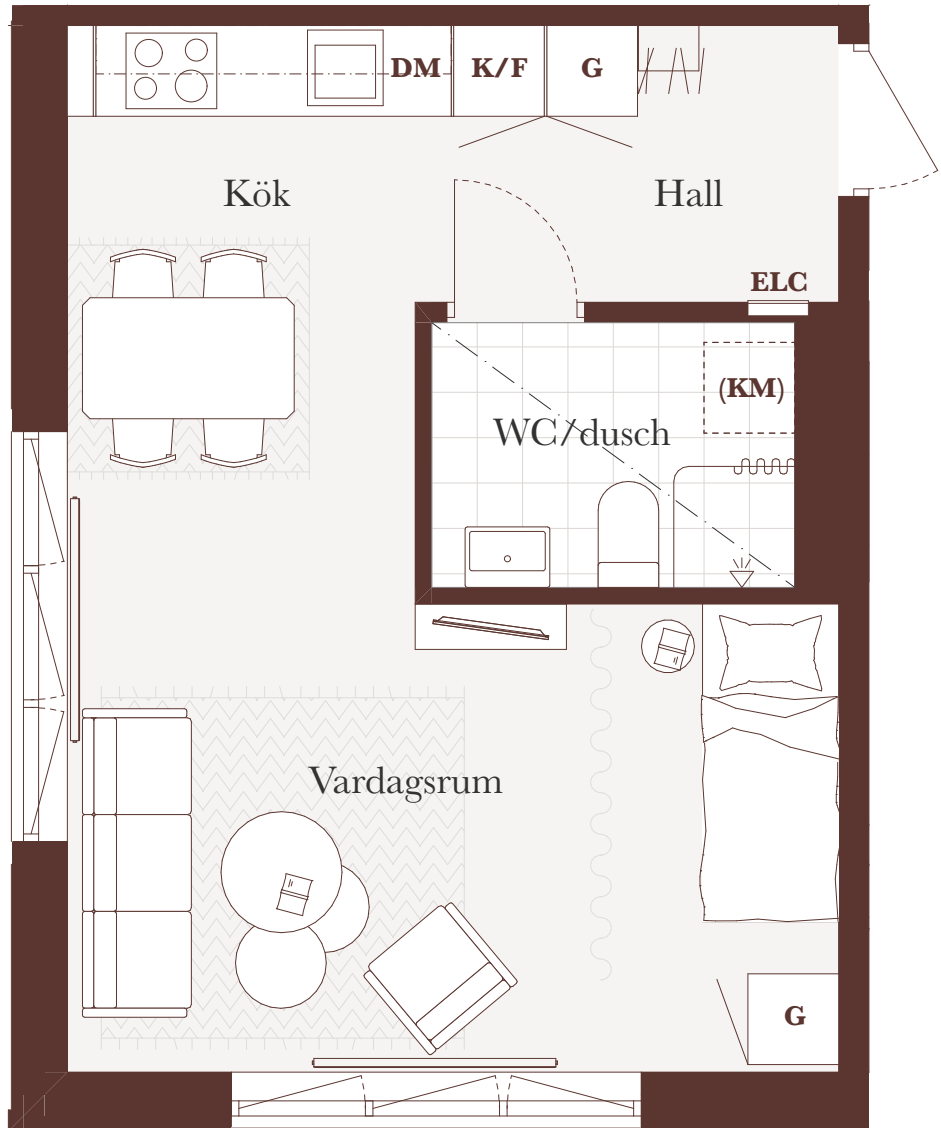
**Förklaringar:**

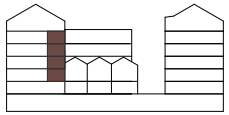
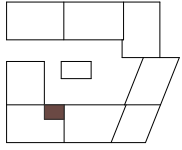
- G - Garderob
- K/F - Kyl/frys
- ST - Städsåp
- DM - Diskmaskin
- (KM) - Plats för kombimaskin
- ELC - Elcentral
- - - - - Takhöjd ca 2,2 m

**Lägenhet:**

B-1020, B-1116

(sv) = Spelväänd





Takhöjd ca 2,5 meter,  
lokala sänkningar  
kan förekomma

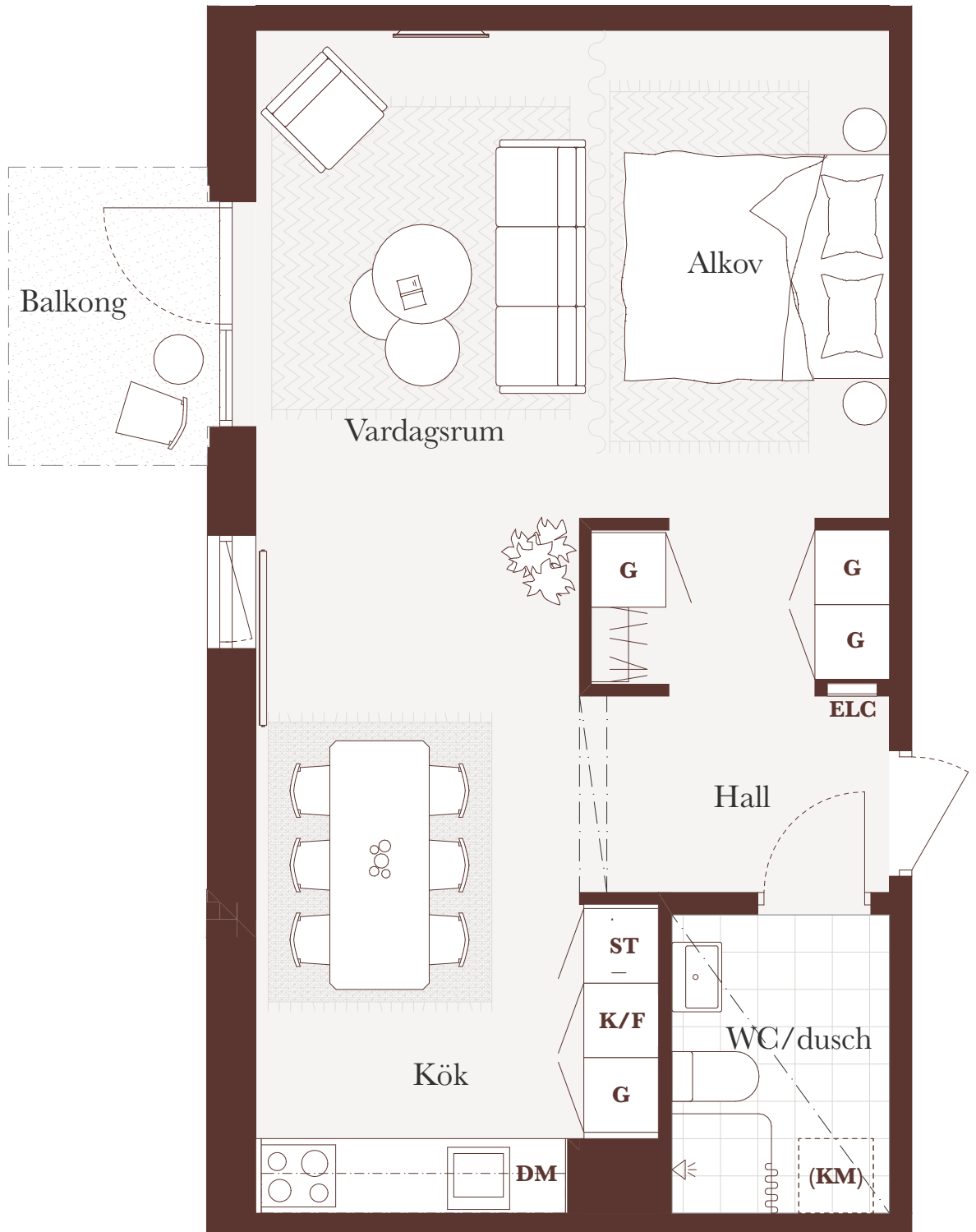
**Förklaringar:**

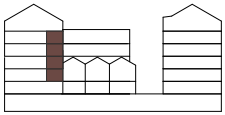
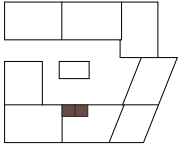
- G - Garderob**
- K/F - Kyl/frys**
- ST - Städsåp**
- DM - Diskmaskin**
- (KM) - Plats för kombimaskin**
- ELC - Elcentral**
- - - - - Takhöjd ca 2,2 m**

**Lägenhet:**

B-1101, B-1201,  
B-1301, B-1401

(sv) = Spiegelvänd





Takhöjd ca 2,5 meter,  
lokala sänkningar  
kan förekomma

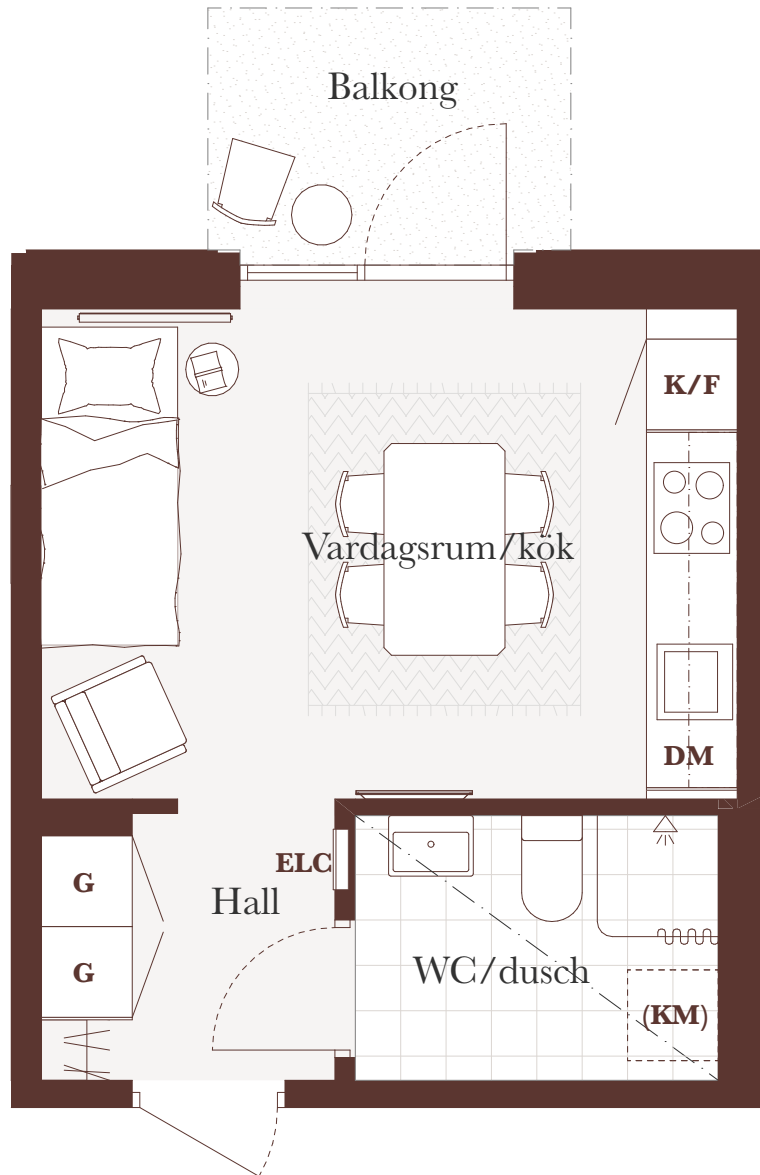
**Förklaringar:**

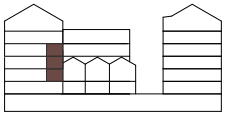
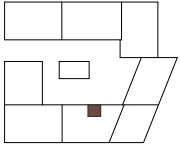
- G - Garderob**
- K/F - Kyl/frys**
- ST - Städskåp**
- DM - Diskmaskin**
- (KM) - Plats för kombimaskin**
- ELC - Elcentral**
- - - - - Takhöjd ca 2,2 m**

**Lägenhet:**

- B-1102, B-1103 (sv),**
- B-1202, B-1203 (sv),**
- B-1302, B-1303 (sv)**

(sv) = Spegelvänd





Takhöjd ca 2,5 meter,  
lokala sänkningar  
kan förekomma

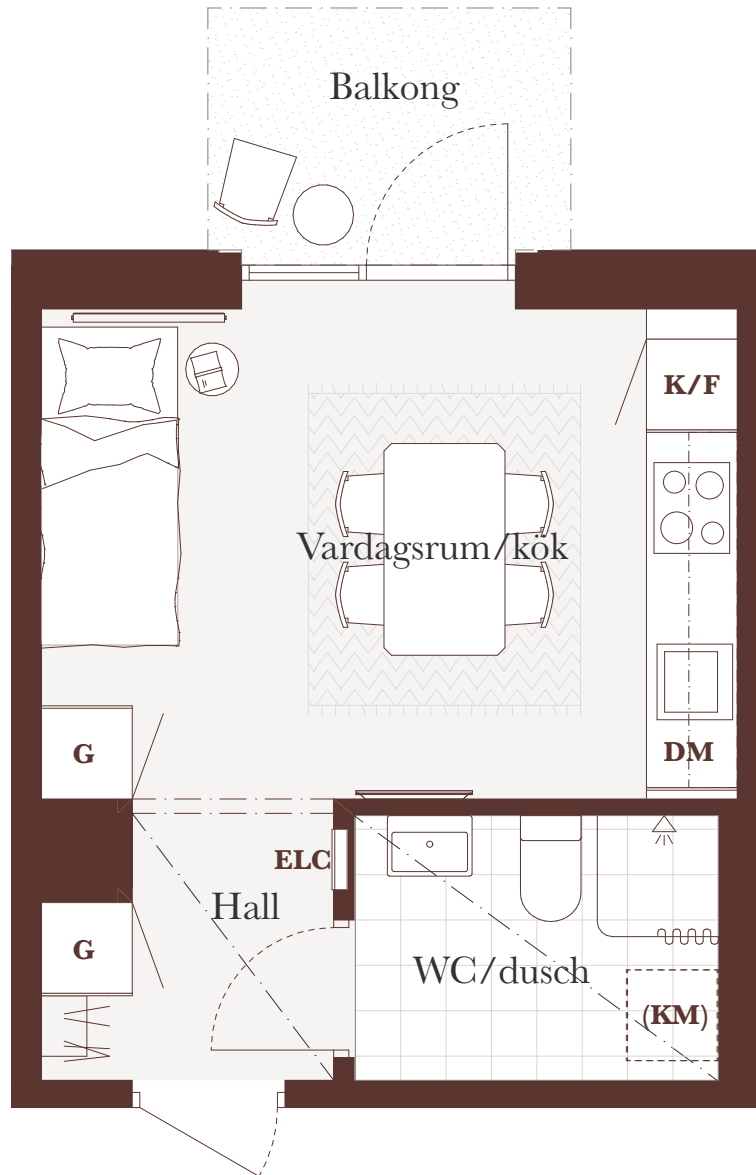
**Förklaringar:**

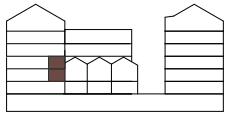
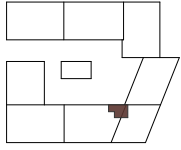
- G - Garderob**
- K/F - Kyl/frys**
- ST - Städskåp**
- DM - Diskmaskin**
- (KM) - Plats för kombimaskin**
- ELC - Elcentral**
- - - - - Takhöjd ca 2,2 m**

**Lägenhet:**

**B-1104, B-1204,  
B-1304**

**(sv) = Spegelvänd**





Takhöjd ca 2,5 meter,  
lokala sänkningar  
kan förekomma

**Förklaringar:**

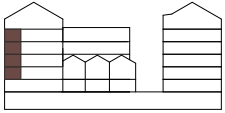
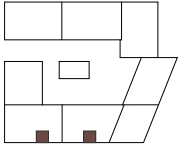
- G - Garderob**
- K/F - Kyl/frys**
- ST - Städskåp**
- DM - Diskmaskin**
- (KM) - Plats för kombimaskin**
- ELC - Elcentral**
- - - - - Takhöjd ca 2,2 m**

**Lägenhet:**

**B-1105, B-1205**

(sv) = Spiegelvänd





Takhöjd ca 2,5 meter,  
lokala sänkningar  
kan förekomma

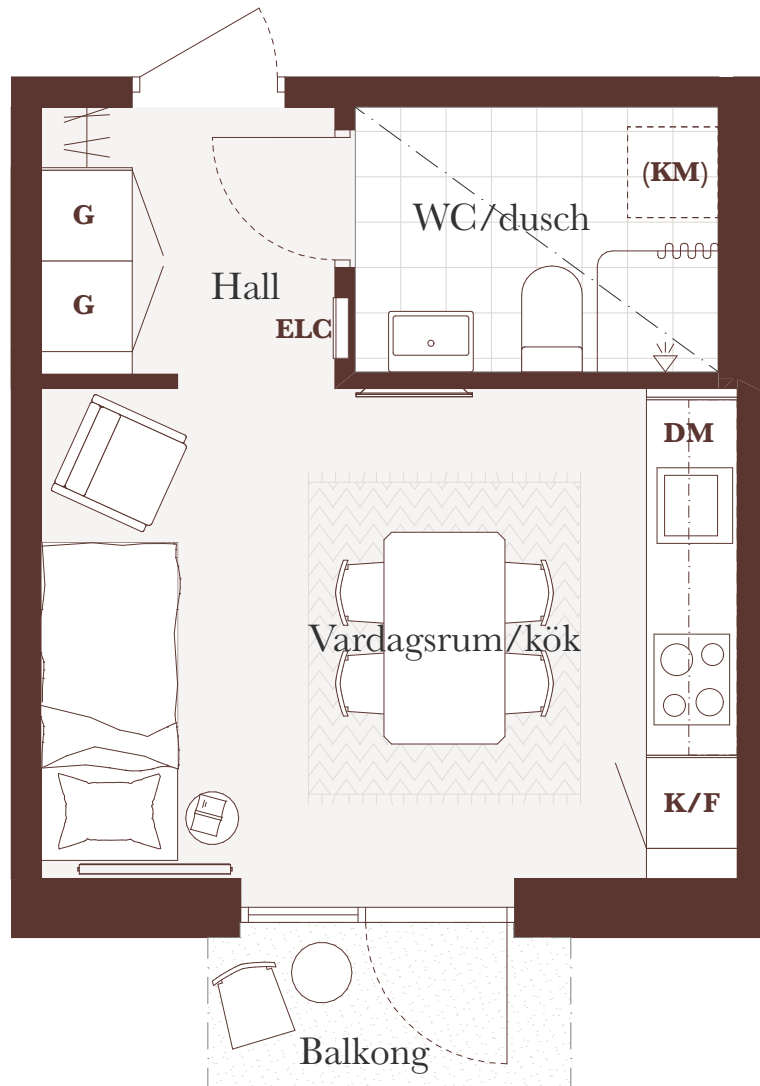
**Förklaringar:**

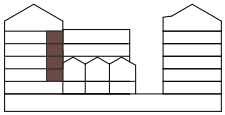
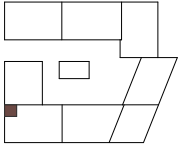
- G - Garderob
- K/F - Kyl/frys
- ST - Städskåp
- DM - Diskmaskin
- (KM) - Plats för kombimaskin
- ELC - Elcentral
- - - - - Takhöjd ca 2,2 m

**Lägenhet:**

B-1111, B-1211,  
B-1214 (sv), B-1311,  
B-1314 (sv), B-1409(sv)

(sv) = Spegelvänd





Takhöjd ca 2,5 meter,  
lokala sänkningar  
kan förekomma

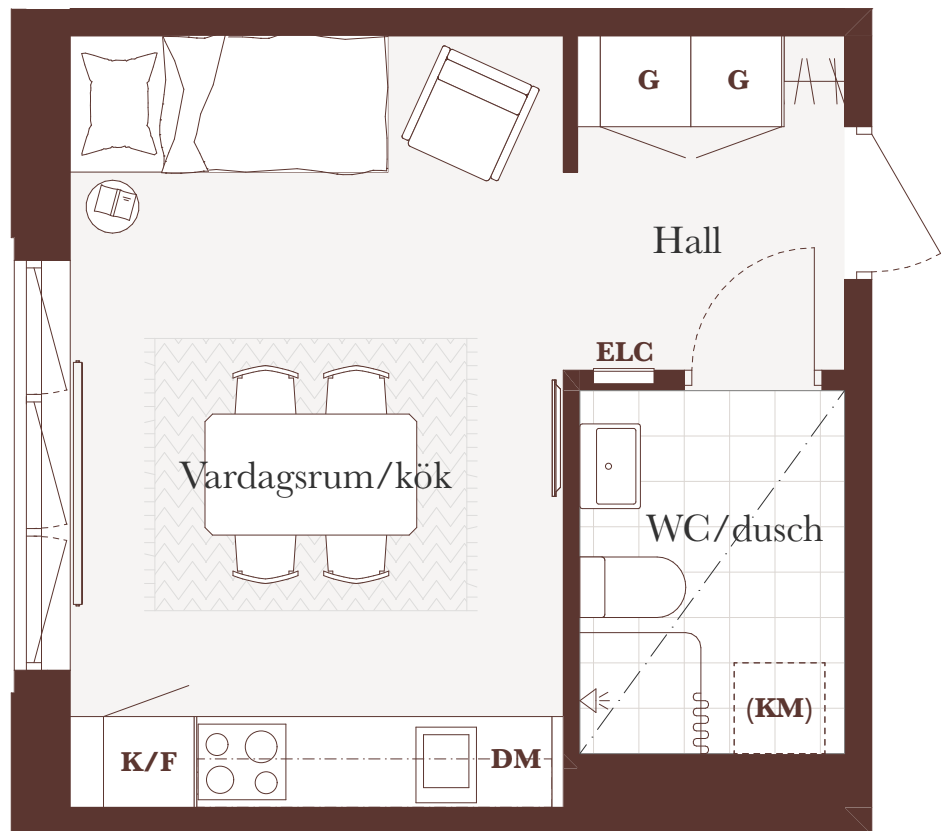
**Förklaringar:**

- G - Garderob**
- K/F - Kyl/frys**
- ST - Städskåp**
- DM - Diskmaskin**
- (KM) - Plats för kombimaskin**
- ELC - Elcentral**
- - - - - Takhöjd ca 2,2 m**

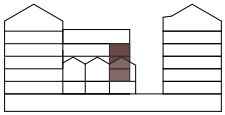
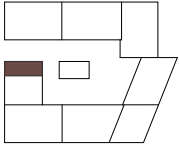
**Lägenhet:**

B-1117, B-1217,  
B-1317, B-1412

(sv) = Spegelvänd







Takhöjd ca 2,5 meter,  
lokala sänkningar  
kan förekomma

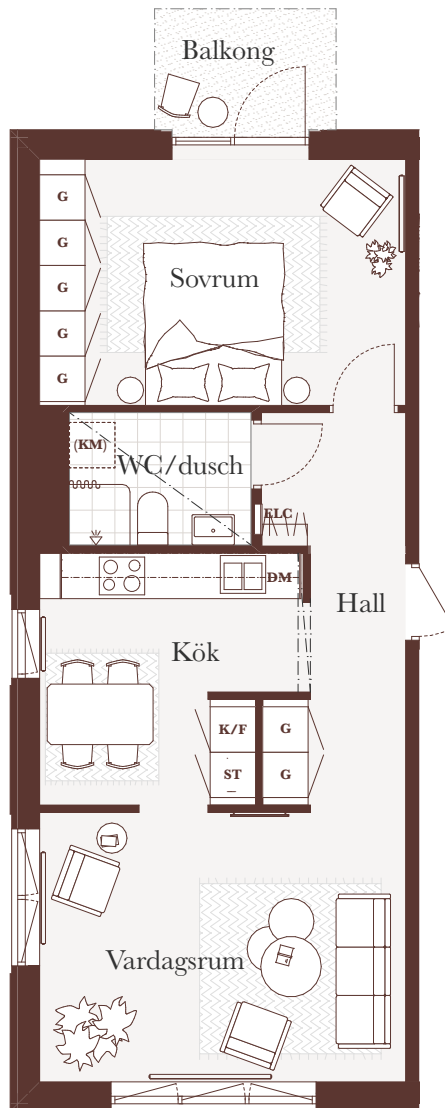
**Förklaringar:**

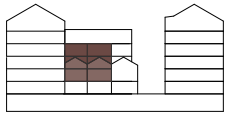
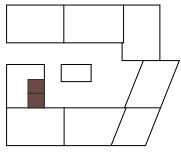
- G - Garderob
- K/F - Kyl/frys
- ST - Städsåp
- DM - Diskmaskin
- (KM) - Plats för kombimaskin
- ELC - Elcentral
- - - Takhöjd ca 2,2 m

**Lägenhet:**

B-1120, B-1220,  
B-1320

(sv) = Spegelvänd





Takhöjd ca 2,5 meter,  
lokala sänkningar  
kan förekomma

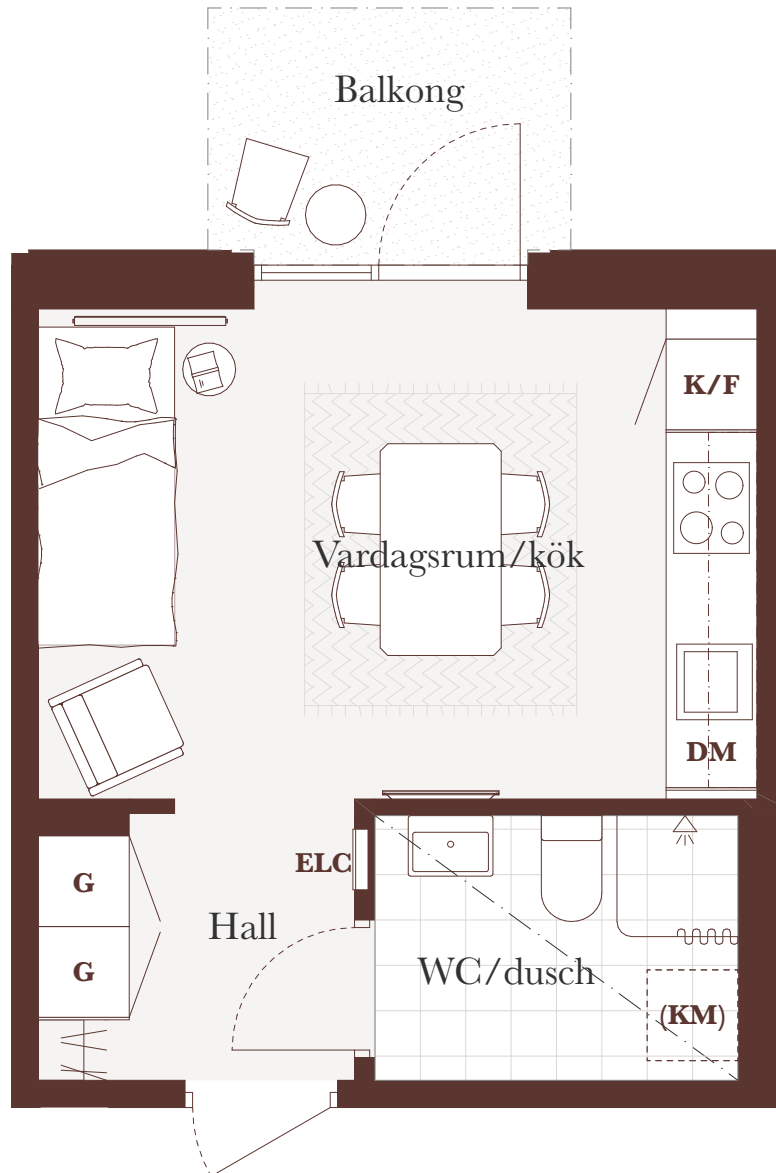
**Förklaringar:**

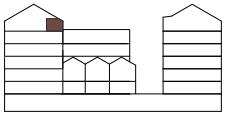
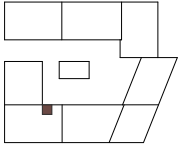
- G - Garderob**
- K/F - Kyl/frys**
- ST - Städskåp**
- DM - Diskmaskin**
- (KM) - Plats för kombimaskin**
- ELC - Elcentral**
- - - - - Takhöjd ca 2,2 m**

**Lägenhet:**

- B-1121, B-1122 (sv),**
- B-1221, B-1222 (sv),**
- B-1321, B-1322 (sv)**

(sv) = Spegelvänd





Takhöjd ca 2,5 meter,  
lokala sänkningar  
kan förekomma

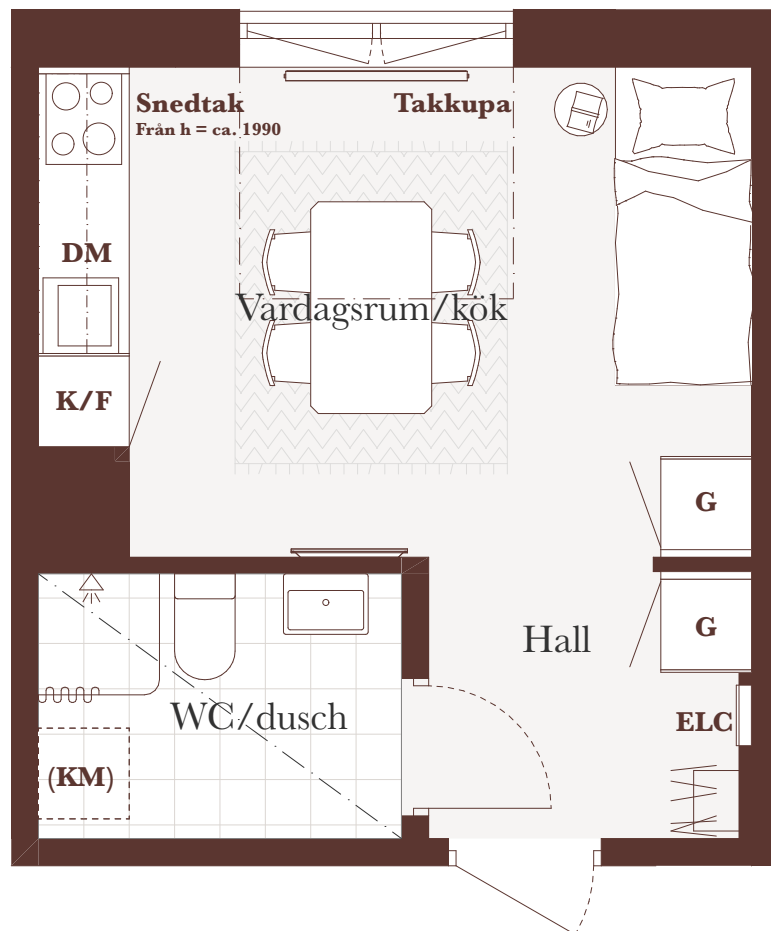
**Förklaringar:**

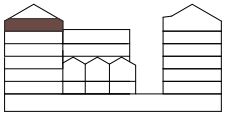
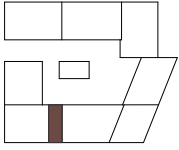
- G - Garderob**
- K/F - Kyl/frys**
- ST - Städskåp**
- DM - Diskmaskin**
- (KM) - Plats för kombimaskin**
- ELC - Elcentral**
- Takhöjd ca 2,2 m

**Lägenhet:**

**B-1501**

(sv) = Spiegelvänd





**Takhöjd ca 2,5 meter,  
lokala sänkningar  
kan förekomma**

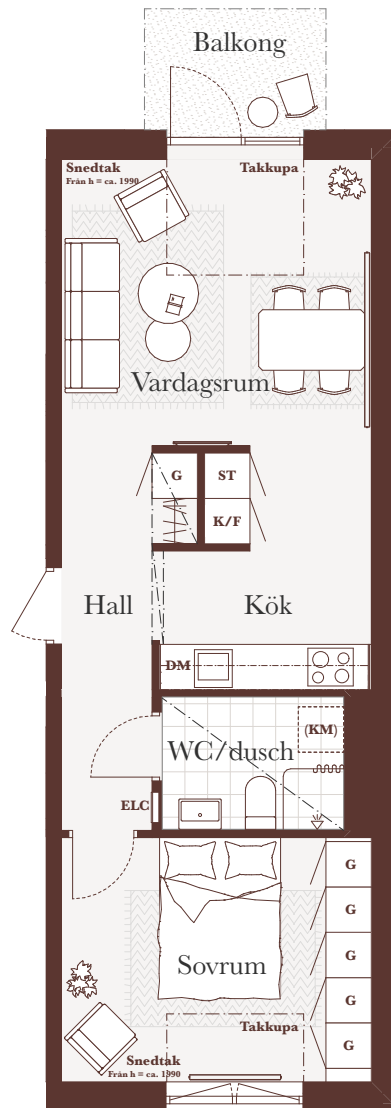
**Förklaringar:**

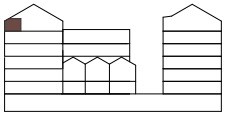
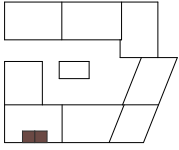
- G - Garderob**
- K/F - Kyl/frys**
- ST - Städsåp**
- DM - Diskmaskin**
- (KM) - Plats för kombimaskin**
- ELC - Elcentral**
- Takhöjd ca 2,2 m**

**Lägenhet:**

**B-1502**

**(sv) = Spiegelvänd**





Takhöjd ca 2,5 meter,  
lokala sänkningar  
kan förekomma

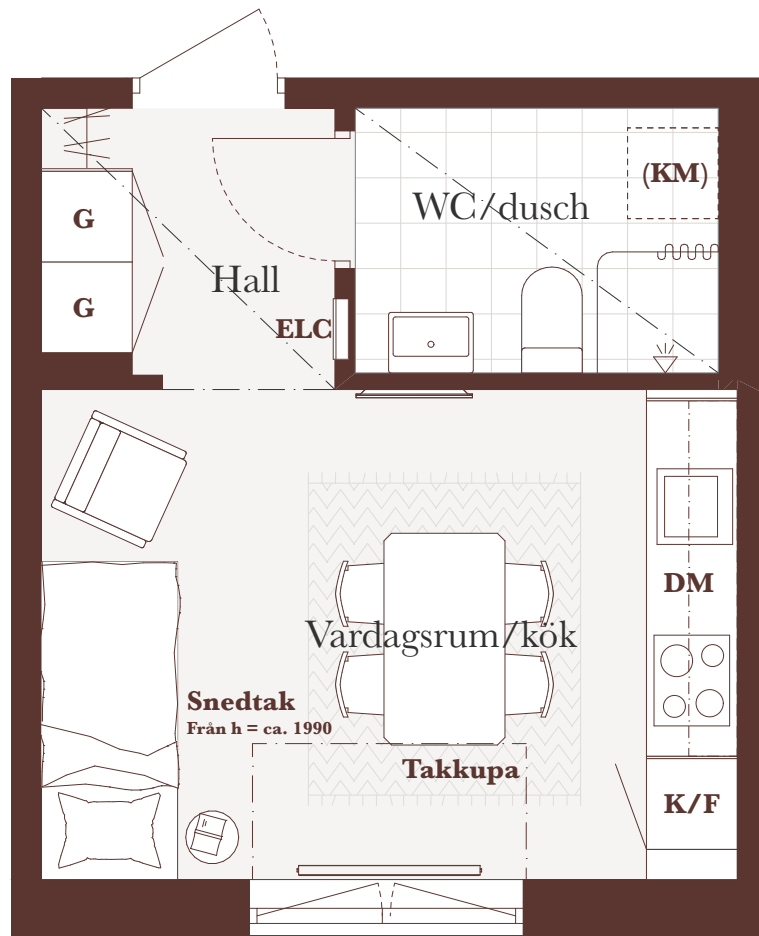
**Förklaringar:**

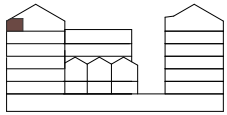
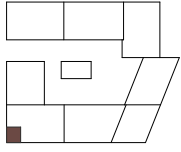
- G - Garderob**
- K/F - Kyl/frys**
- ST - Städskåp**
- DM - Diskmaskin**
- (KM) - Plats för kombimaskin**
- ELC - Elcentral**
- - - - - Takhöjd ca 2,2 m**

**Lägenhet:**

**B-1503 (sv), B-1504**

(sv) = Spiegelvänd





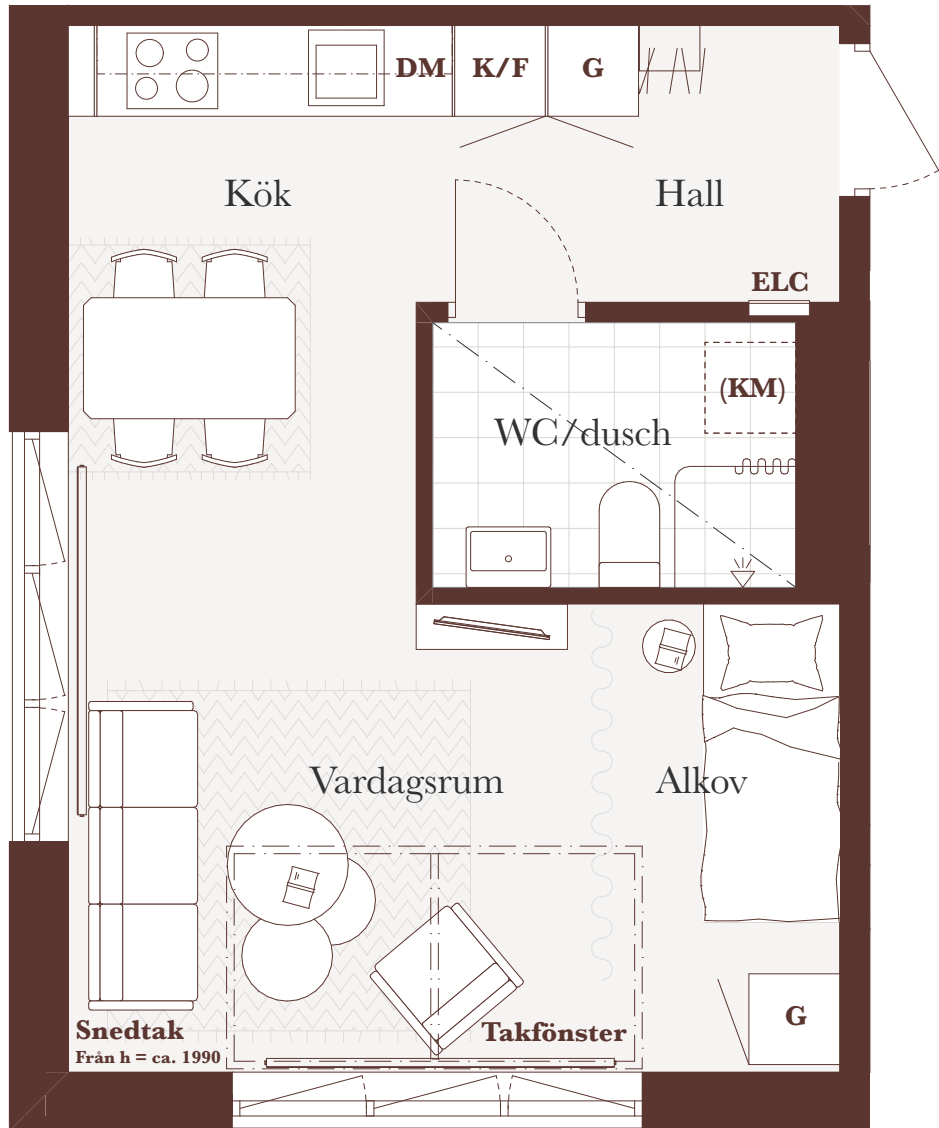
Takhöjd ca 2,5 meter,  
lokala sänkningar  
kan förekomma

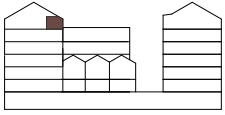
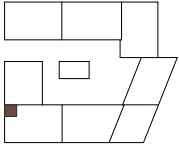
**Förklaringar:**

- G - Garderob
- K/F - Kyl/frys
- ST - Städkåp
- DM - Diskmaskin
- (KM) - Plats för kombimaskin
- ELC - Elcentral
- Takhöjd ca 2,2 m

Lägenhet:  
B-1505

(sv) = Spelväänd





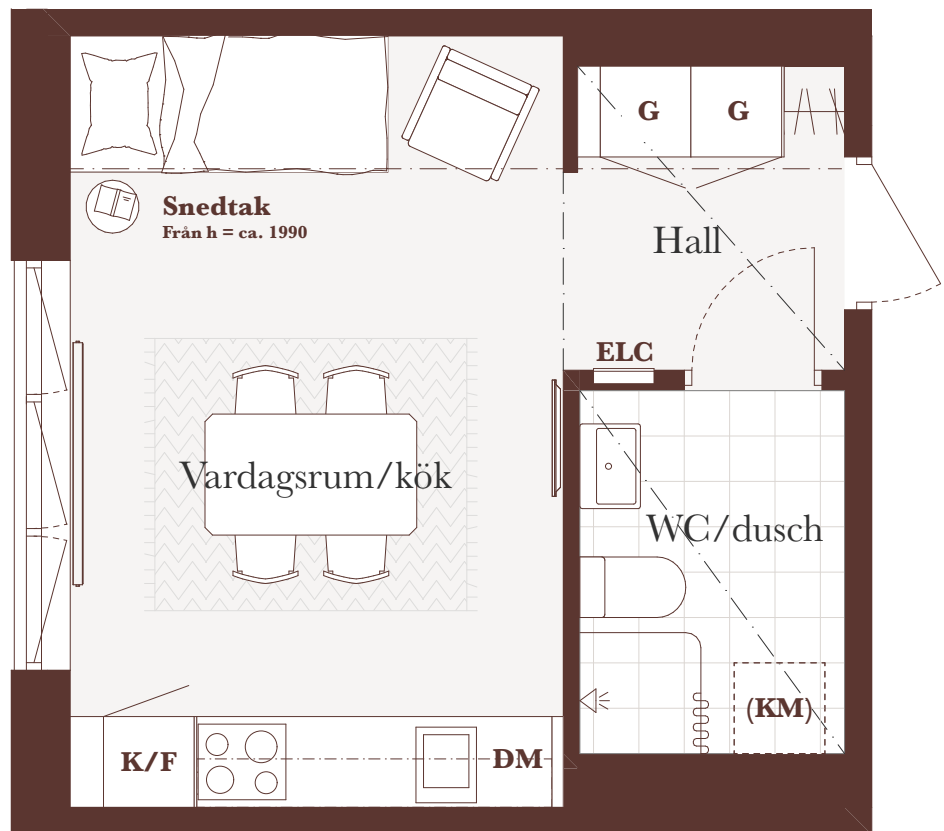
Takhöjd ca 2,5 meter,  
lokala sänkningar  
kan förekomma

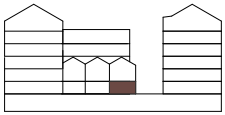
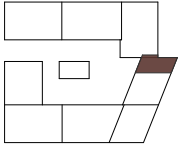
**Förklaringar:**

- G - Garderob**
- K/F - Kyl/frys**
- ST - Städskåp**
- DM - Diskmaskin**
- (KM) - Plats för kombimaskin**
- ELC - Elcentral**
- - - - - Takhöjd ca 2,2 m**

**Lägenhet:**  
**B-1506**

**(sv) = Spegelvänd**





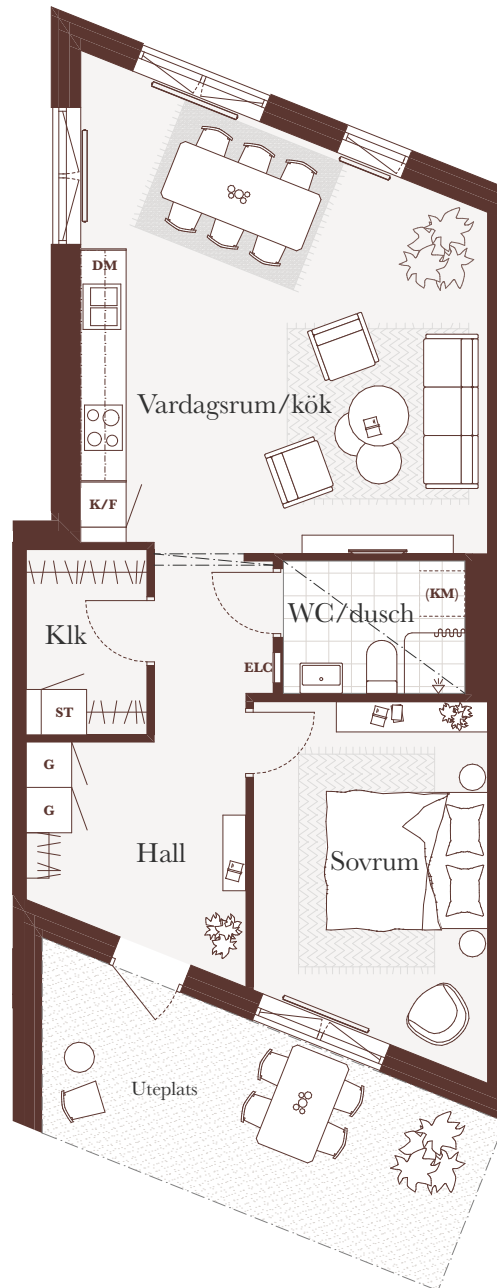
Takhöjd ca 2,5 meter,  
lokala sänkningar  
kan förekomma

**Förklaringar:**

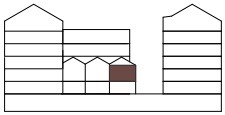
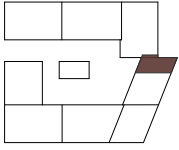
- G - Garderob
- K/F - Kyl/frys
- ST - Städskåp
- DM - Diskmaskin
- (KM) - Plats för kombimaskin
- ELC - Elcentral
- - - - - Takhöjd ca 2,2 m

Lägenhet:  
C-1001

(sv) = Spegelvänd







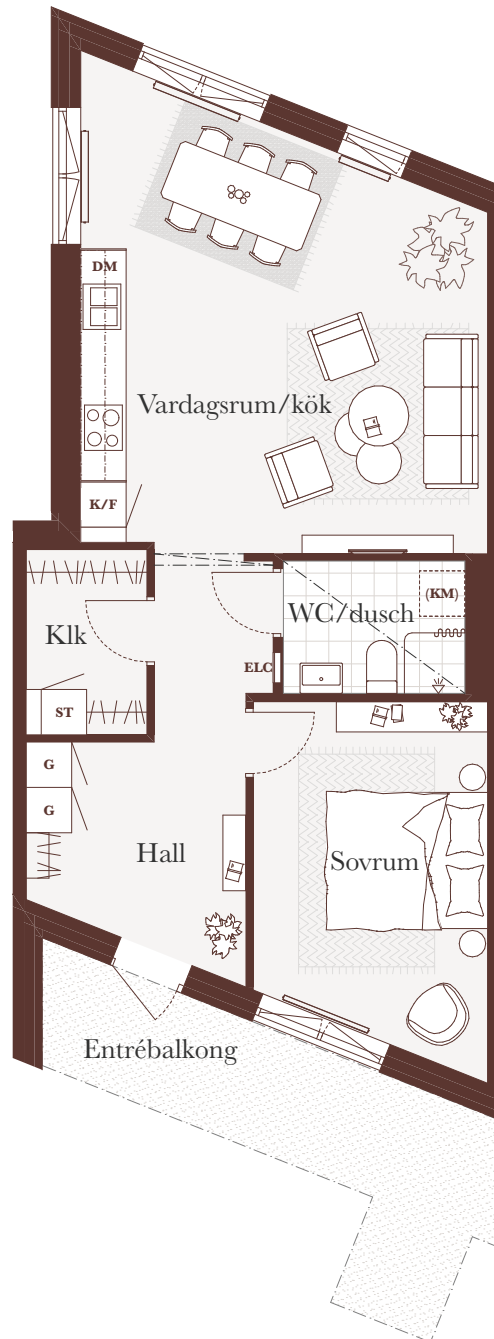
Takhöjd ca 2,5 meter,  
lokala sänkningar  
kan förekomma

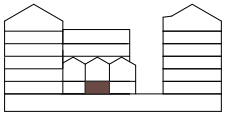
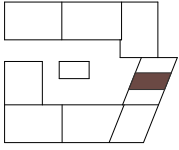
**Förklaringar:**

- G - Garderob
- K/F - Kyl/frys
- ST - Städskåp
- DM - Diskmaskin
- (KM) - Plats för kombimaskin
- ELC - Elcentral
- - - - - Takhöjd ca 2,2 m

Lägenhet:  
C-1101

(sv) = Spegelvänd





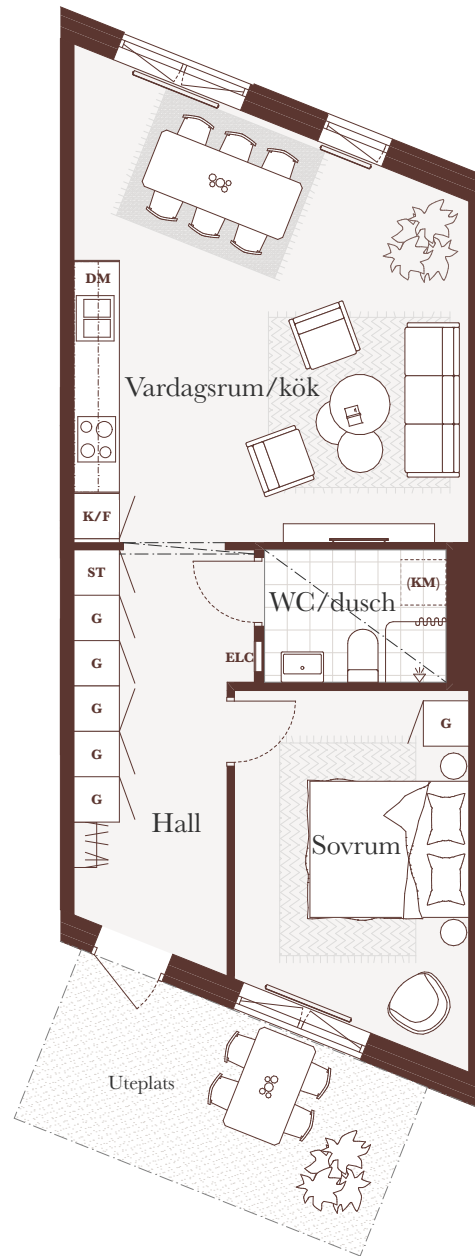
Takhöjd ca 2,5 meter,  
lokala sänkningar  
kan förekomma

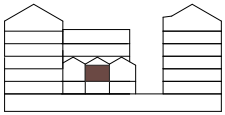
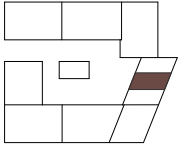
**Förklaringar:**

- G - Garderob**
- K/F - Kyl/frys**
- ST - Städskåp**
- DM - Diskmaskin**
- (KM) - Plats för kombimaskin**
- ELC - Elcentral**
- - - - - Takhöjd ca 2,2 m**

**Lägenhet:**  
**C-1002**

(sv) = Spegelvänd





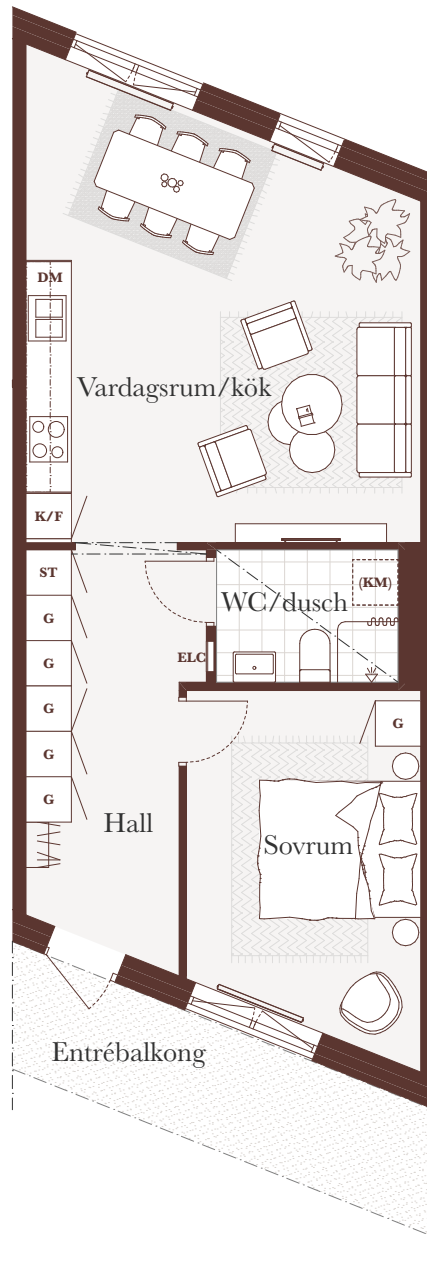
Takhöjd ca 2,5 meter,  
lokala sänkningar  
kan förekomma

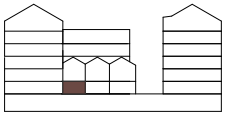
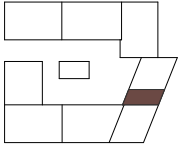
**Förklaringar:**

- G - Garderob**
- K/F - Kyl/frys**
- ST - Städskåp**
- DM - Diskmaskin**
- (KM) - Plats för kombimaskin**
- ELC - Elcentral**
- - - - - Takhöjd ca 2,2 m**

**Lägenhet:**  
**C-1102**

(sv) = Spegelvänd





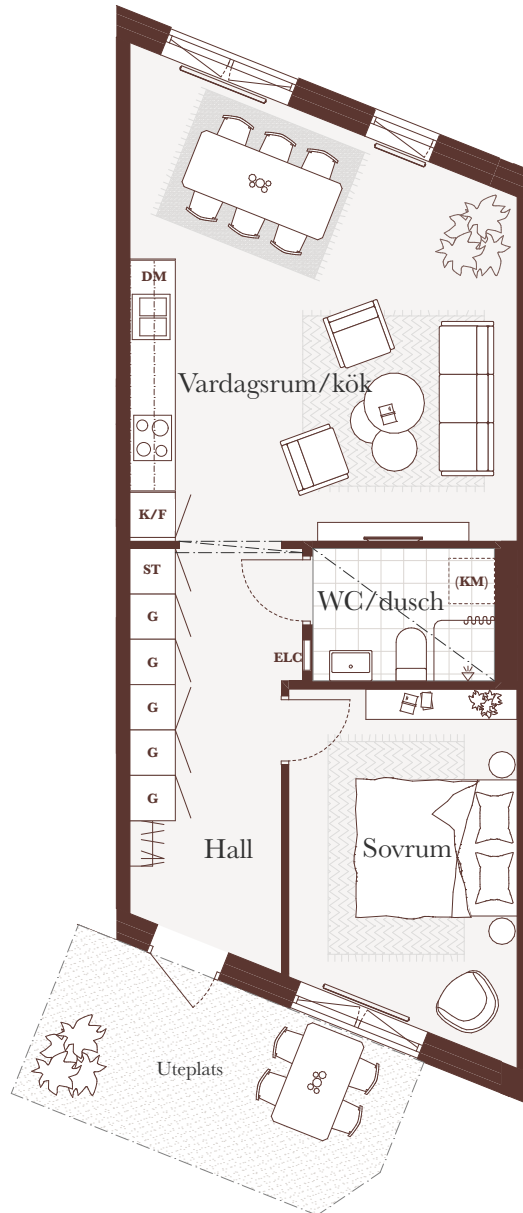
Takhöjd ca 2,5 meter,  
lokala sänkningar  
kan förekomma

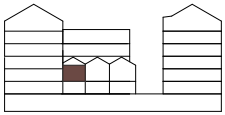
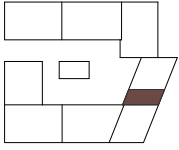
**Förklaringar:**

- G - Garderob
- K/F - Kyl/frys
- ST - Städskåp
- DM - Diskmaskin
- (KM) - Plats för kombimaskin
- ELC - Elcentral
- - - Takhöjd ca 2,2 m

Lägenhet:  
C-1003

(sv) = Spegelvänd





Takhöjd ca 2,5 meter,  
lokala sänkningar  
kan förekomma

**Förklaringar:**

- G - Garderob
- K/F - Kyl/frys
- ST - Städskåp
- DM - Diskmaskin
- (KM) - Plats för kombimaskin
- ELC - Elcentral
- - - Takhöjd ca 2,2 m

Lägenhet:  
C-1103

(sv) = Spegelvänd

