

TOSITO

Ängshusen Bofakta | 2020



Ängshusen





Ängshusen på Strandängen – lägenheter där du vill bo.

Öppna dörren, börja dagen, kliv in i din nya lägenhet. Ett kort stenkast från Vätterns strand och badvänliga vågor. Lätta steg över vajande ängsmark, tio minuters cykeltur från stadspulsen.

Strandängen strax utanför centrala Jönköping genomgår en förvandling med ett tydligt mål i sikte: att bli en levande stadsdel i naturskön omgivning. Först ut av Etapp 2 på Strandängen är Ängshusen, sex planerade punkthus: A, B, C, D, E och F. De tre södra husen (A, B, C) byggs av Tosito och de resterande husen i norr (D, E, F) kommer att byggas av Vätterhem. Hus A, B och C består av tre, fyra respektive sex våningar – hus C planeras att krönas med en takterrass. Samtliga hus rymmer toppmoderna lägenheter, nära Vätterns strand. 10 minuters cykelväg från centrala Jönköping.



Ängshusen

Hus A

Hus A, Markplan, Lägenhet A (A1A)

Yteffektiv tvåa med samma bekvämligheter som de större lägenheterna. Tvättmaskin, torktumlare, diskmaskin och klädkammare. Den stora uteplatsen gör att lägenheten växer ytterligare.

Hus A, Våning 2-3, Lägenhet A (A2A-A3A)

Modern lägenhet med öppen planlösning där ljuset får stråla in genom de stora fönsterpartierna i väst och norr. Från lunch till kväll blir uteplatsen/balkongen en ljuvlig plats att avnjuta solens värme ifrån. Bra förvaringsutrymme i stort sovrum plus klädkammare.

Hus A, Våning 1-3, Lägenhet B (A1B-A3B)

Kök, vardagsrum eller sovrum, utsikten mot Vättern är ett återkommande inslag och det genom de generöst tilltagna fönsterpartierna. Alla rum är på rätt plats med rätt storlek, uteplatsen/balkongen framstår som ett plus i kanten, ett lyxigt sådant.

Hus A, Våning 1-3, Lägenhet C (A1C-A3C)

Gaveltrea i sydväst där uteplats/balkong stoltserar med bästa solläge. Lägenheten är väldisponerad där kök och vardagsrum får varsitt rum, båda med stort fönsterparti. Fritt läge på ängens södra kortsida, vänd mot radhusgatorna.

Hus A, Våning 1-3, Lägenhet D (A1D-A3D)

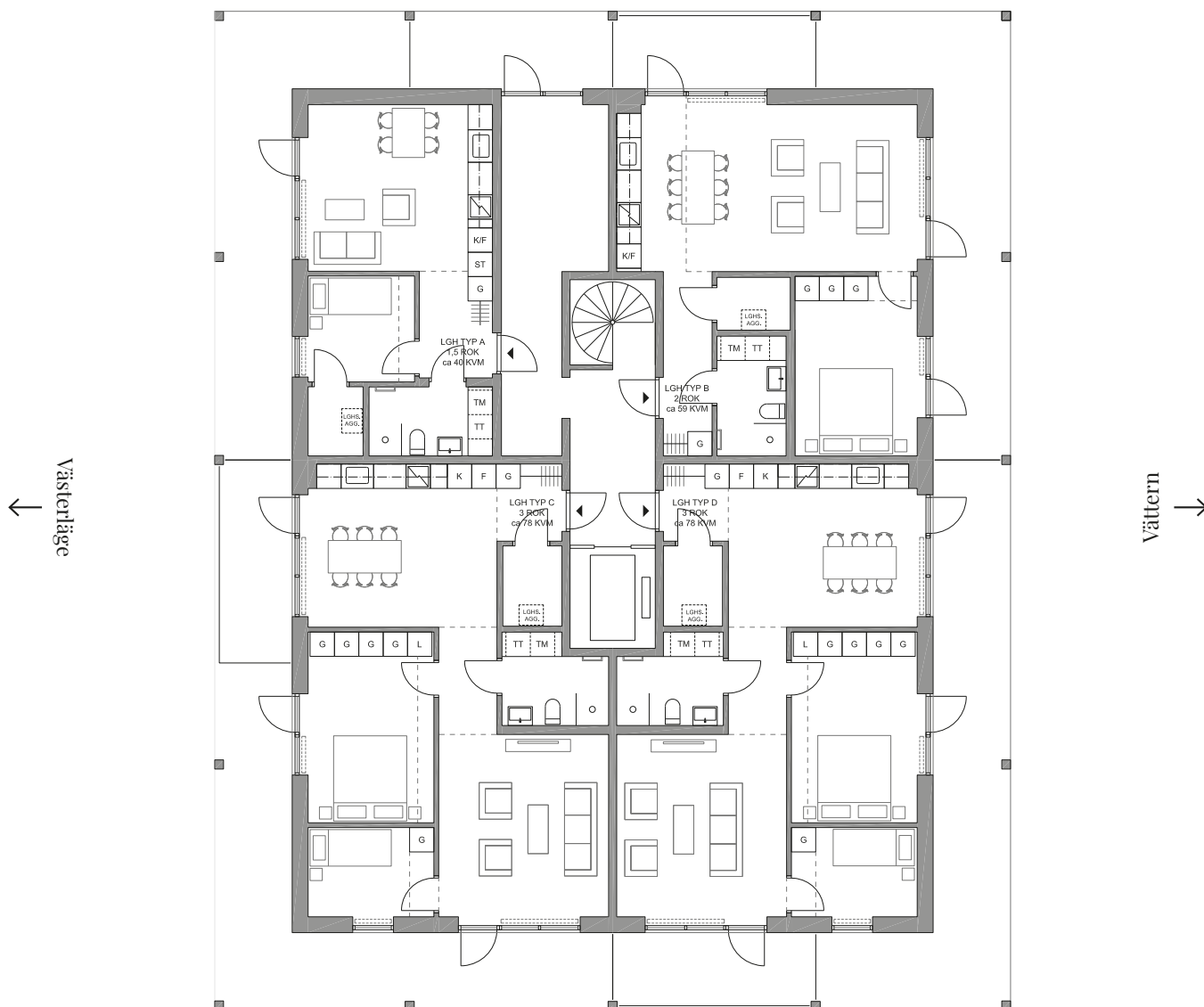
Ett steg in i bostaden och du nås av ljus och utsikt från fönsterpartiet i köket som vetter ut mot Vättern. Härifrån kan vackra soluppgångar följas och kanske hamnar frukostbordet tillslut på uteplatsen/balkongen. Uteplatsen/balkongen lockar med både soltimmar och imponerande vy mot Vätterns vatten, en gavel med väldigt många fördelar då läget är fritt.

Lägenhetstyp A

MARKPLAN

Lägenhetstyp B

MARKPLAN

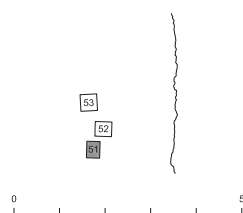


Lägenhetstyp C

MARKPLAN

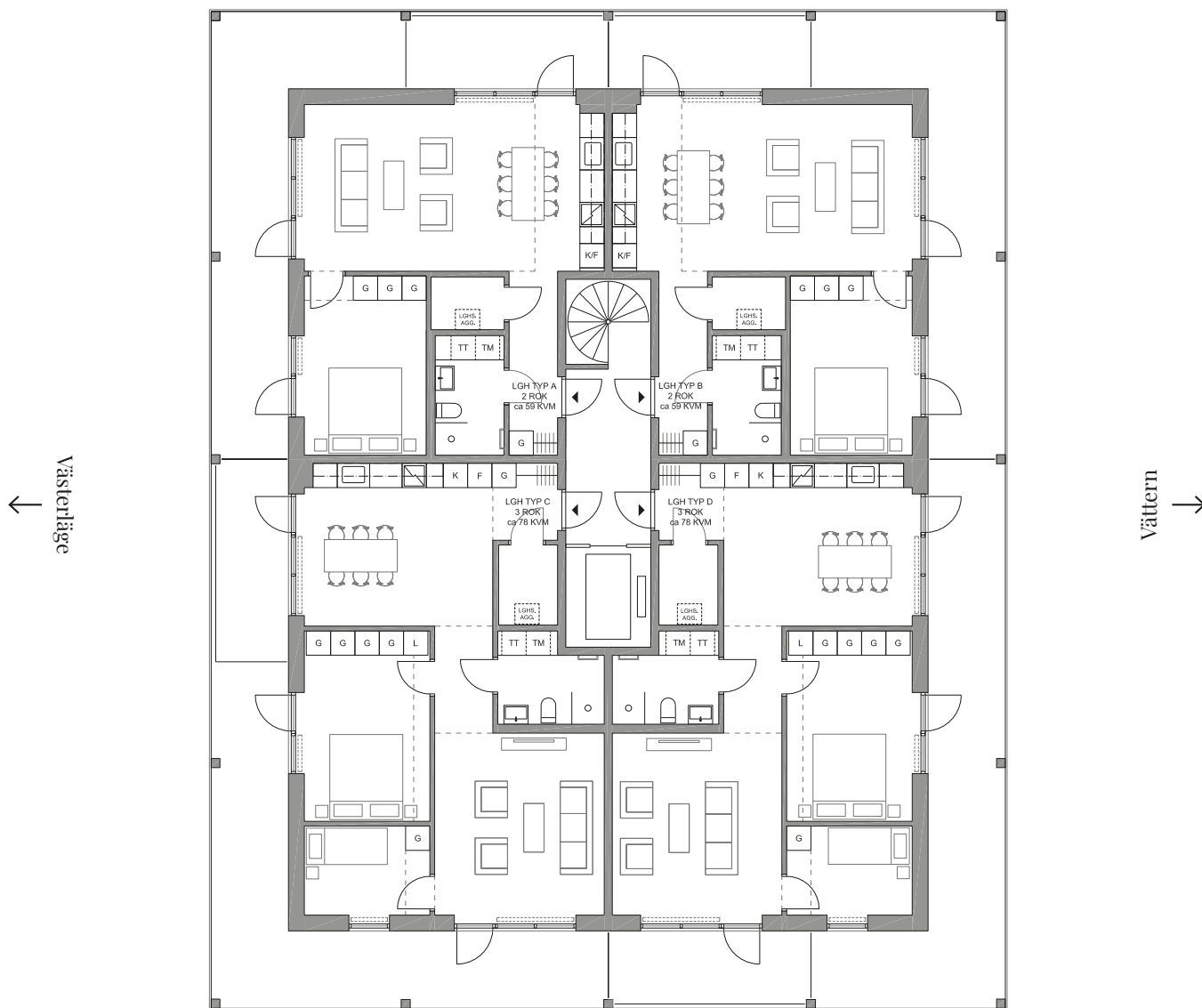
Lägenhetstyp D

MARKPLAN



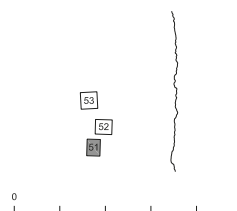
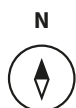
Lägenhetstyp A
VÅNING 2-3

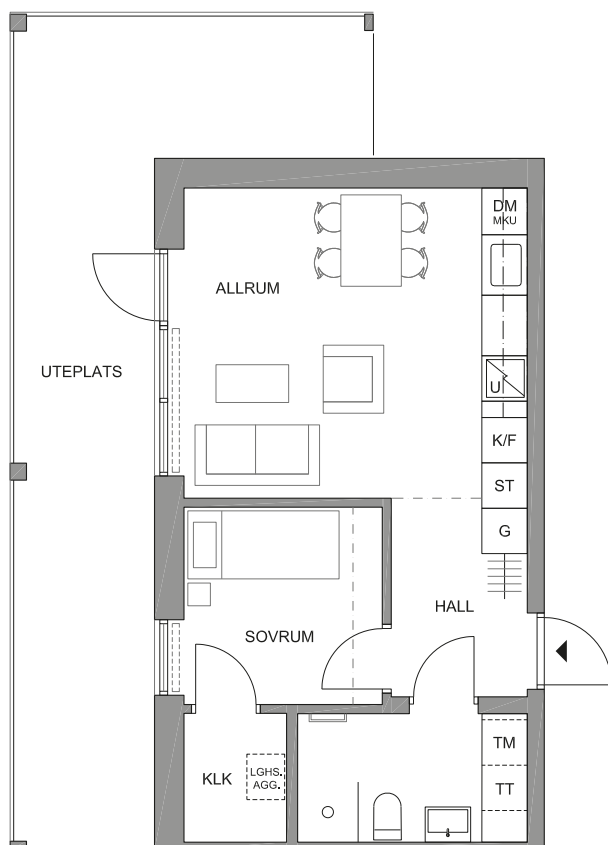
Lägenhetstyp B
VÅNING 2-3



Lägenhetstyp C
VÅNING 2-3

Lägenhetstyp D
VÅNING 2-3

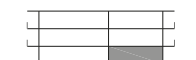
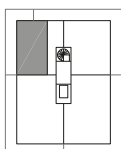




- ▼ ENTRÉ
- ▤ KAPPHYLLA
- G GARDEROB
- TM TVÄTTMASKIN
- TT TORKTUMLARE
- KM KOMBIMASKIN
- ☒ INDUKTIONSHÄLL
- U UGN
- MKU MIKROVÅGSUGN
- DM DISKMASKIN
- K KYL
- F FRY
- K/F KYL/FRYS
- ST STÄDSKÅP
- H HÖGSKÅP
- ⌈ LGHS. AGG. ⌋ LÄGENHETSAGGREGAT
- NEDSÄNKT TAK
- ⌈ ⌋ RADIATOR



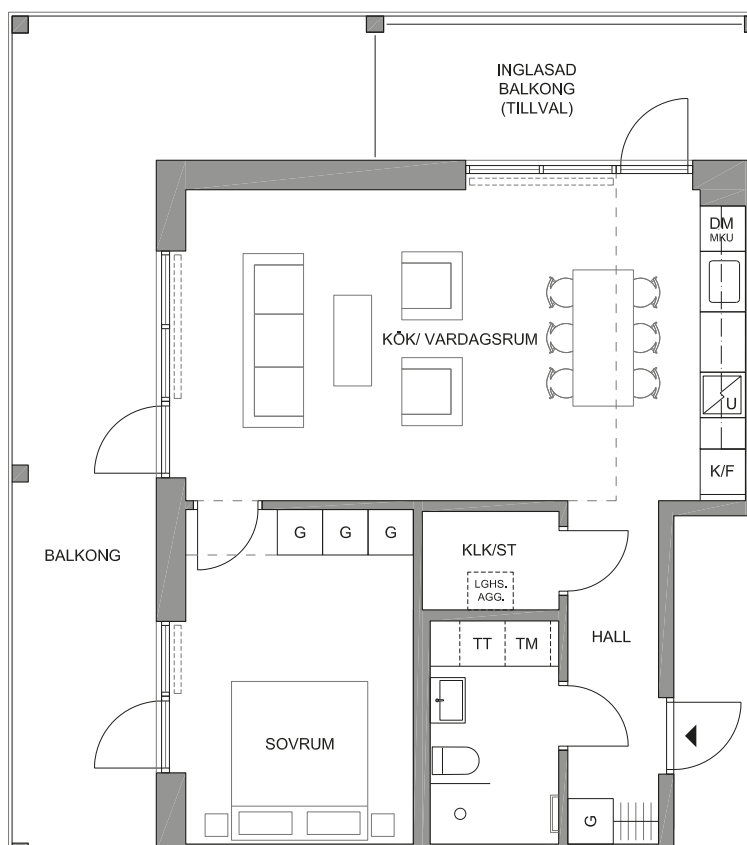
0 5 10
 1:100 AVVIKELSER KAN FÖREKOMMA. YTANGIVELSER ÄR PRELIMINÄRA.



53

52

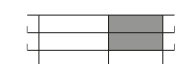
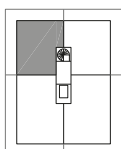
51



- ▼ ENTRÉ
- |||| KAPPHYLLA
- G GARDEROB
- TM TVÄTTMASKIN
- TT TORKTUMLARE
- KM KOMBIMASKIN
- ☐ INDUKTIONSHÄLL
- U UGN
- MKU MIKROVÅGSUGN
- DM DISKMASKIN
- K KYL
- F FRY
- K/F KYL/FRYS
- ST STÄDSKÅP
- H HÖGSKÅP
- ☐ LÄGENHETSAGGREGAT
- NEDSÄNKT TAK
- ☐ RADIATOR



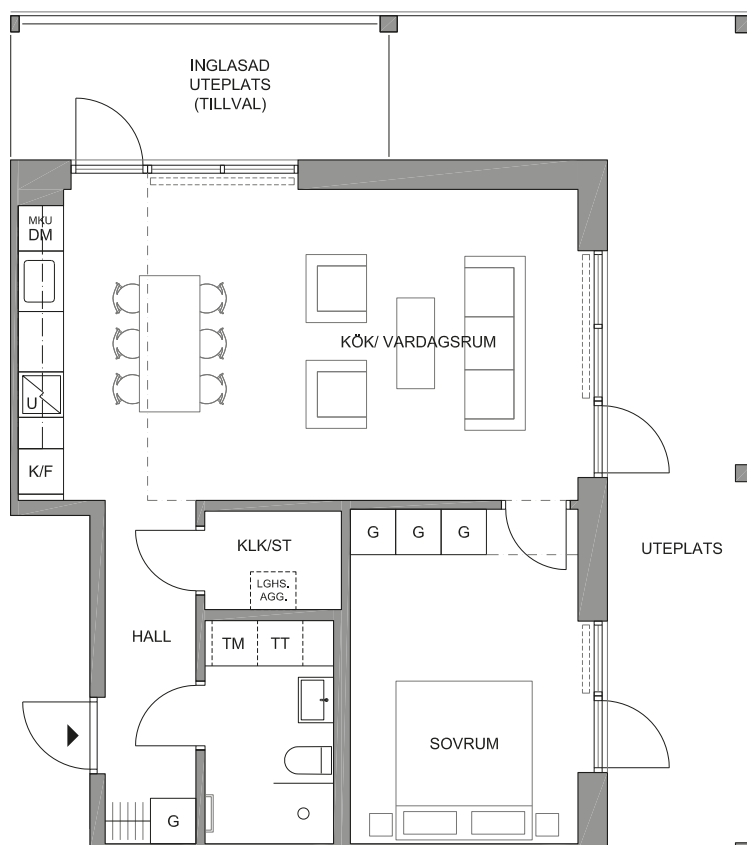
0 5 10
1:100 AVVIKELSER KAN FÖREKOMMA. YTANGIVELSER ÄR PRELIMINÄRA.



53

52

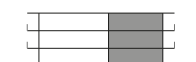
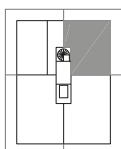
51



- ▼ ENTRÉ
- ▤ KAPPHYLLA
- G GARDEROB
- TM TVÄTTMASKIN
- TT TORKTUMLARE
- KM KOMBIMASKIN
- ☒ INDUKTIONSHÄLL
- U UGN
- MKU MIKROVÅGSUGN
- DM DISKMASKIN
- K KYL
- F FRY
- K/F KYL/FRYS
- ST STÄDSKÅP
- H HÖGSKÅP
- ▤ LÄGENHETSAGGREGAT
- NEDSÄNKT TAK
- ▤ RADIATOR



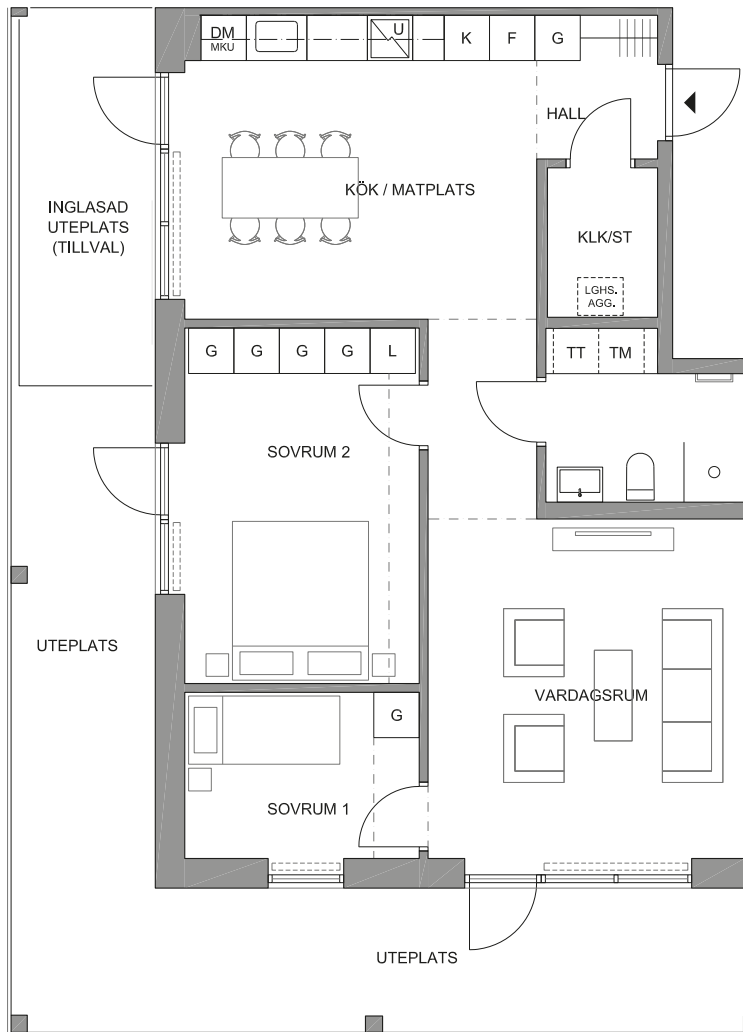
0 5 10
 1:100 AVVIKELSER KAN FÖREKOMMA. YTANGIVELSER ÄR PRELIMINÄRA.



53

52

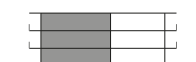
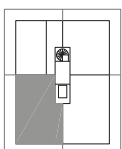
51



- ▼ ENTRÉ
- |||| KAPPHYLLA
- G GARDEROB
- TM TVÄTTMASKIN
- TT TORKTUMLARE
- KM KOMBIMASKIN
- ☒ INDUKTIONSHÄLL
- U UGN
- MKU MIKROVÅGSUGN
- DM DISKMASKIN
- K KYL
- F FRY
- K/F KYL/FRYS
- ST STÄDSKÅP
- H HÖGSKÅP
- ⌈⌋ LÄGENHETSAGGREGAT
- - NEDSÄNKT TAK
- ▭ RADIATOR



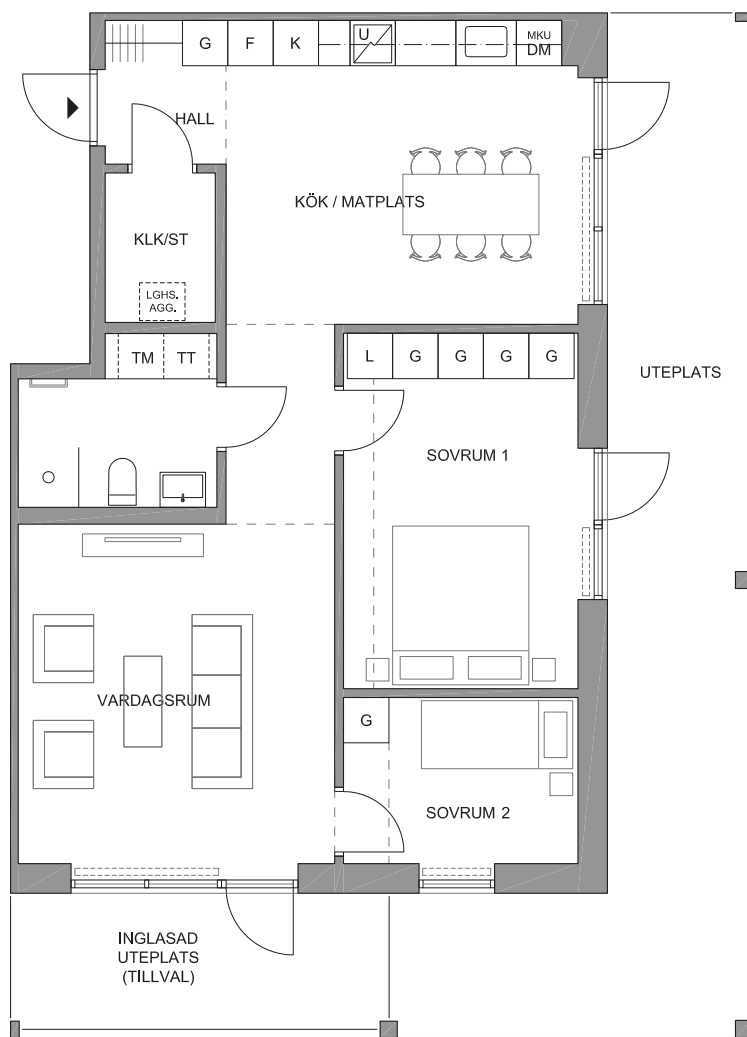
0 5 10
 1:100 AVVIKELSER KAN FÖREKOMMA. YTANGIVELSER ÄR PRELIMINÄRA.



53

52

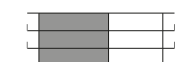
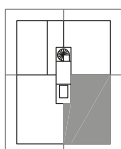
51



- ▼ ENTRÉ
- |||| KAPPHYLLA
- G GARDEROB
- TM TVÄTTMASKIN
- TT TORKTUMLARE
- KM KOMBIMASKIN
- ☒ INDUKTIONSHÄLL
- U UGN
- MKU MIKROVÅGSUGN
- DM DISKMASKIN
- K KYL
- F FRY
- K/F KYL/FRYS
- ST STÄDSKÅP
- H HÖGSKÅP
- ☐ LÄGENHETSAGGREGAT
- - NEDSÄNKT TAK
- ☐ RADIATOR



0 5 10
 1:100 AVVIKELSER KAN FÖREKOMMA. YTANGIVELSER ÄR PRELIMINÄRA.



53

52

51

LIVET MED NÄRHEIT
Ä



Ängshusen

Hus B

Hus B, Markplan, Lägenhet A (B1A)

Välplanerad lägenhet där en klädkammare både underlättar och sätter extra guldkant åt vardagen. Öppen planlösning och utgång till den stora balkongen från både vardagsrum och sovrum.

Hus B, Våning 2-4, Lägenhet A (B2A-B4A)

Här kommer många sköna sommarkvällar att avnjutas på balkongen som löper från väst till norr. Kök och vardagsrum präglas båda av ljus och tilltagna ytor. Badrum med tvättsektion fördelaktigt placerad vid entrén.

Hus B, Markplan-våning 4, Lägenhet B (B1B-B4B)

Genom enorma fönsterpartier flödar ljuset in i lägenhetens sociala ytor där kök och vardagsrum delar yta. Från kökets matplats är utsikten fri ner mot Vättern. Lättmöblerad lägenhet i optimalt gavelläge.

Hus B, Markplan-våning 4, Lägenhet C (B1C-B4C)

Lägenheten för solälskaren! Balkongen löper runt lägenheten i sydväst och nås från såväl kök, vardagsrum och det stora sovrummet. Väldisponerade ytor och kök med rejäl matplats.

Hus B, Markplan-våning 4, Lägenhet D (B1D-B4D)

Med gavel ut i det fria där soluppgångar kan följas från kökets matplats och balkong. Öppen planlösning mellan kök och vardagsrum där ljuset får stråla in genom stora fönsterpartier.

Lägenhetstyp A

MARKPLAN

Lägenhetstyp B

MARKPLAN

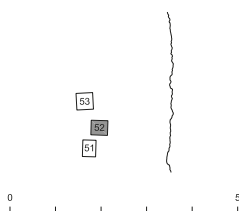


Lägenhetstyp C

MARKPLAN

Lägenhetstyp D

MARKPLAN

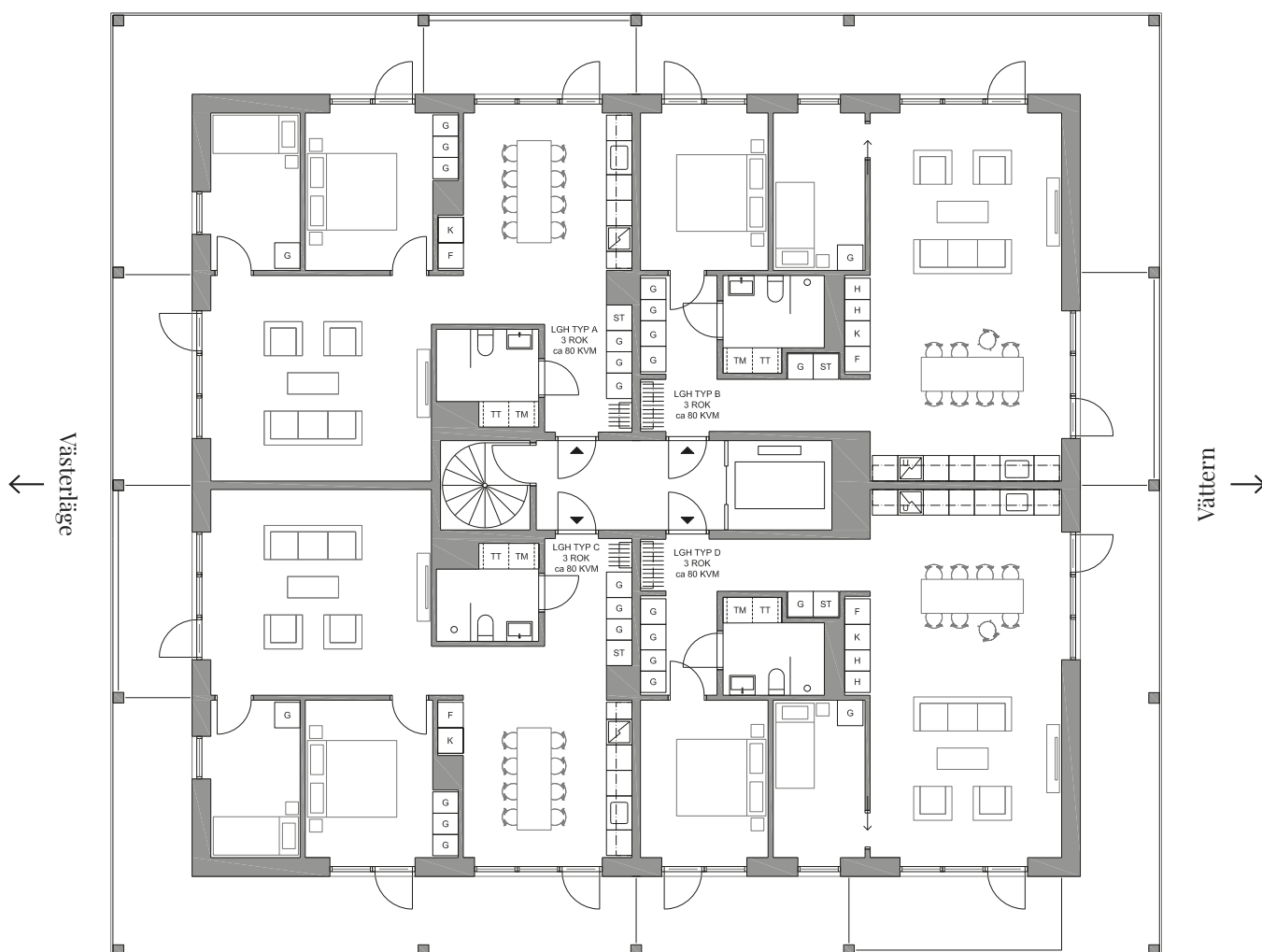


Lägenhetstyp A

VÅNING 2-4

Lägenhetstyp B

VÅNING 2-4

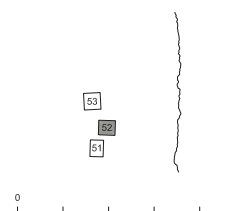
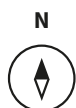


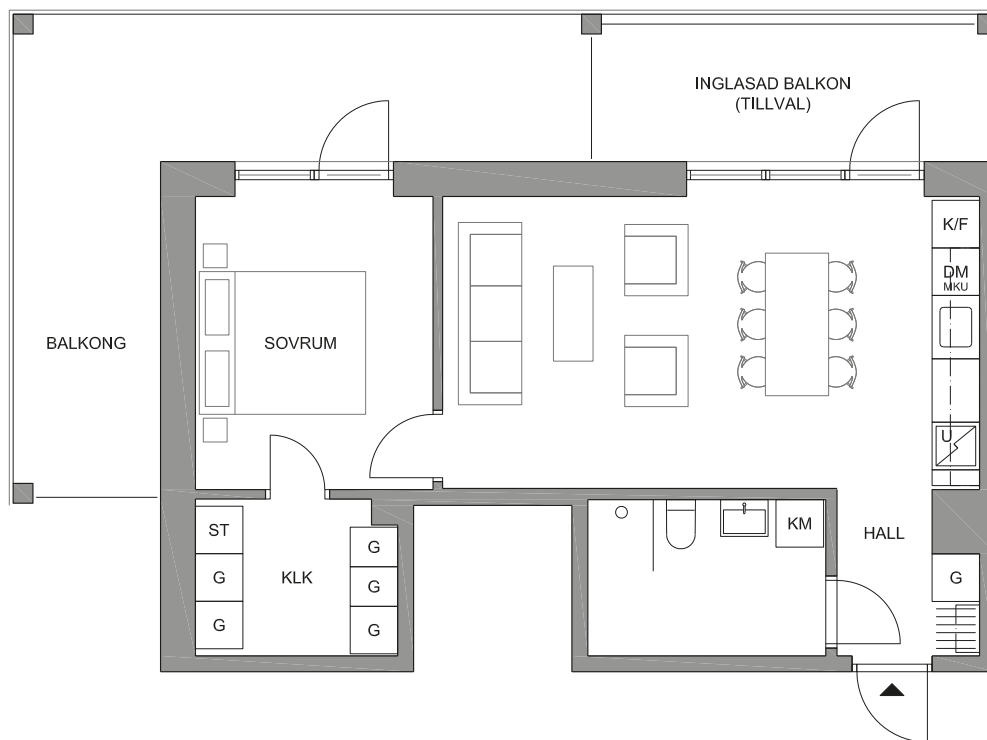
Lägenhetstyp C

VÅNING 2-4

Lägenhetstyp D

VÅNING 2-4

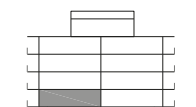
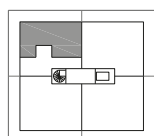




- ▼ ENTRÉ
- |||| KAPPHYLLA
- G GARDEROB
- TM TVÅTTMASKIN
- TT TORKTUMLARE
- KM KOMBIMASKIN
- ☐ INDUKTIONSHÄLL
- U UGN
- MKU MIKROVÅGSUGN
- DM DISKMASKIN
- K KYL
- F FRY
- K/F KYL/FRYS
- ST STÄDSKÅP
- H HÖGSKÅP

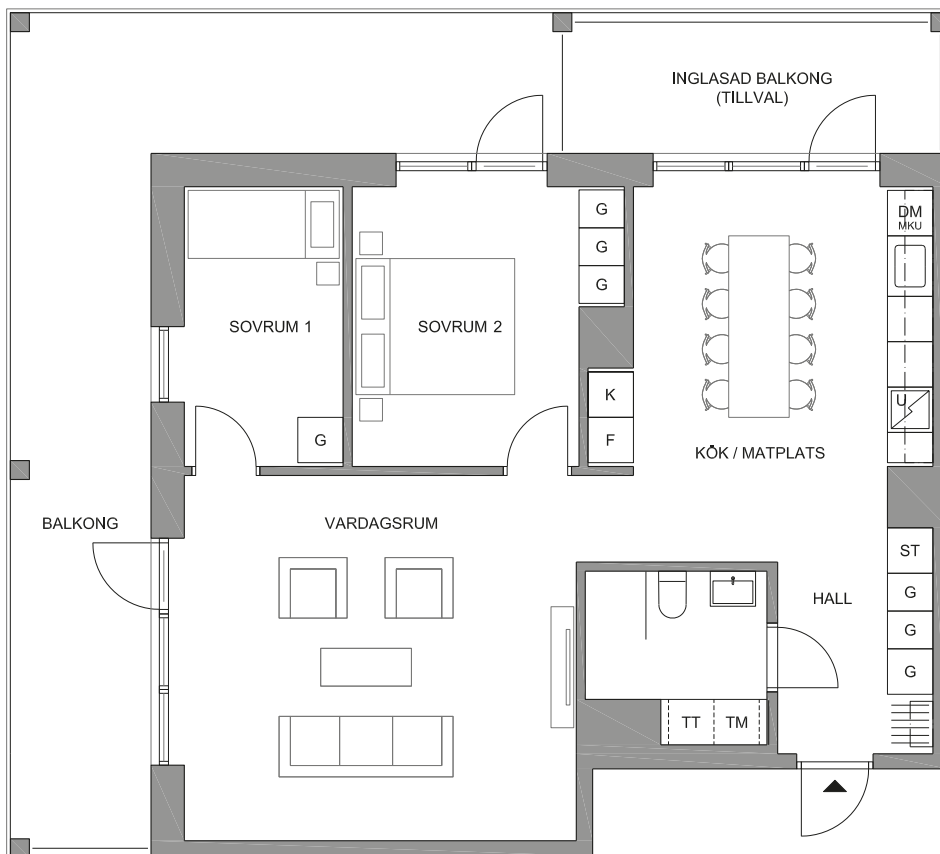


0 5 10
 1:100 AVVIKELSER KAN FÖREKOMMA. YTANGIVELSER ÄR PRELIMINÄRA.

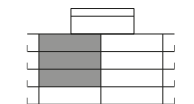
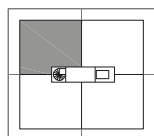


53

52

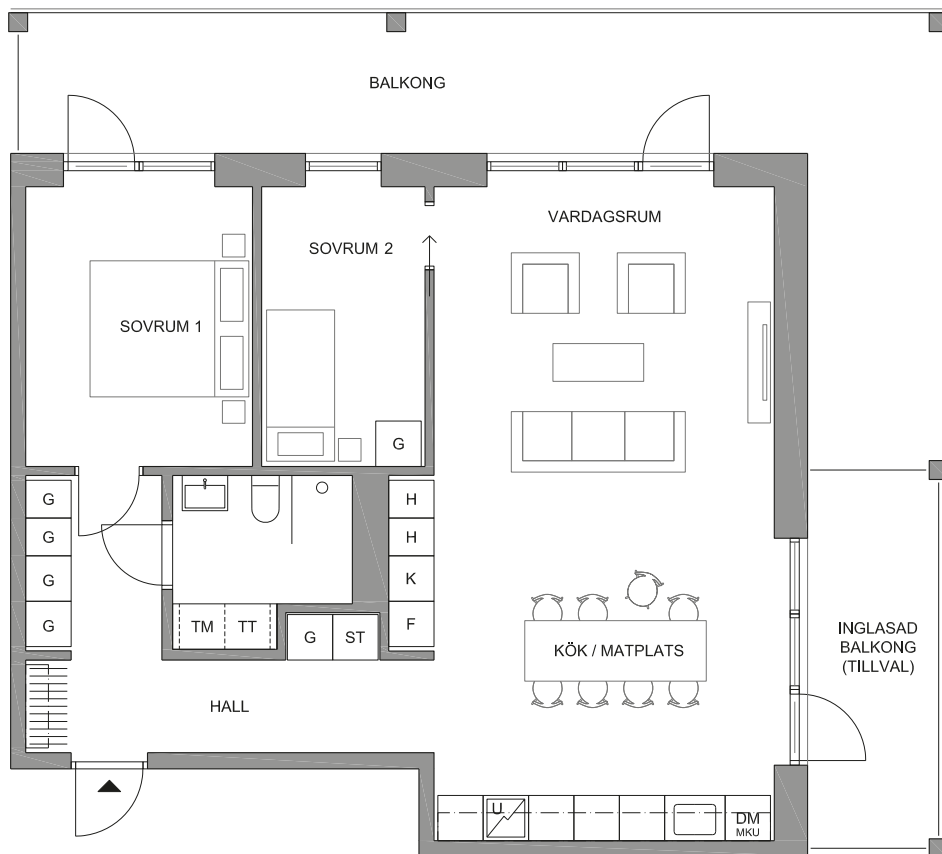


- ▼ ENTRÉ
- |||| KAPPHYLLA
- G GARDEROB
- TM TVÄTTMASKIN
- TT TORKTUMLARE
- ☒ INDUKTIONSHÄLL
- U UGN
- MKU MIKROVÅGSUGN
- DM DISKMASKIN
- K KYL
- F FRYS
- K/F KYL/FRYS
- ST STÄDSKÅP
- H HÖGSKÅP



53

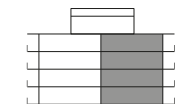
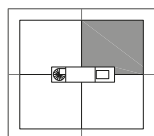
52



- ▼ ENTRÉ
- |||| KAPPHYLLA
- G GARDEROB
- TM TVÄTTMASKIN
- TT TORKTUMLARE
- ☐ INDUKTIONSHÄLL
- U UGN
- MKU MIKROVÅGSUGN
- DM DISKMASKIN
- K KYL
- F FRY
- K/F KYL/FRYS
- ST STÄDSKÅP
- H HÖGSKÅP

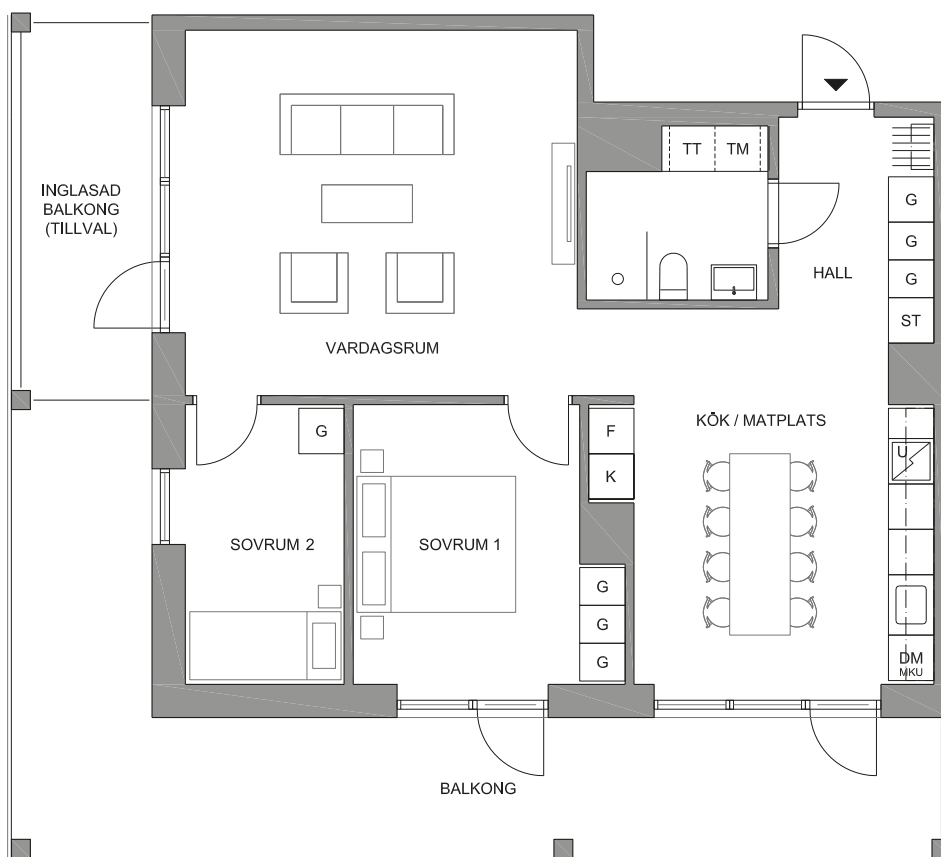


0 5 10
 1:100 AVVIKELSER KAN FÖREKOMMA. YTANGIVELSER ÄR PRELIMINÄRA.

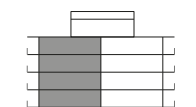
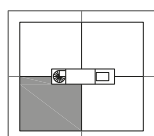


53

52

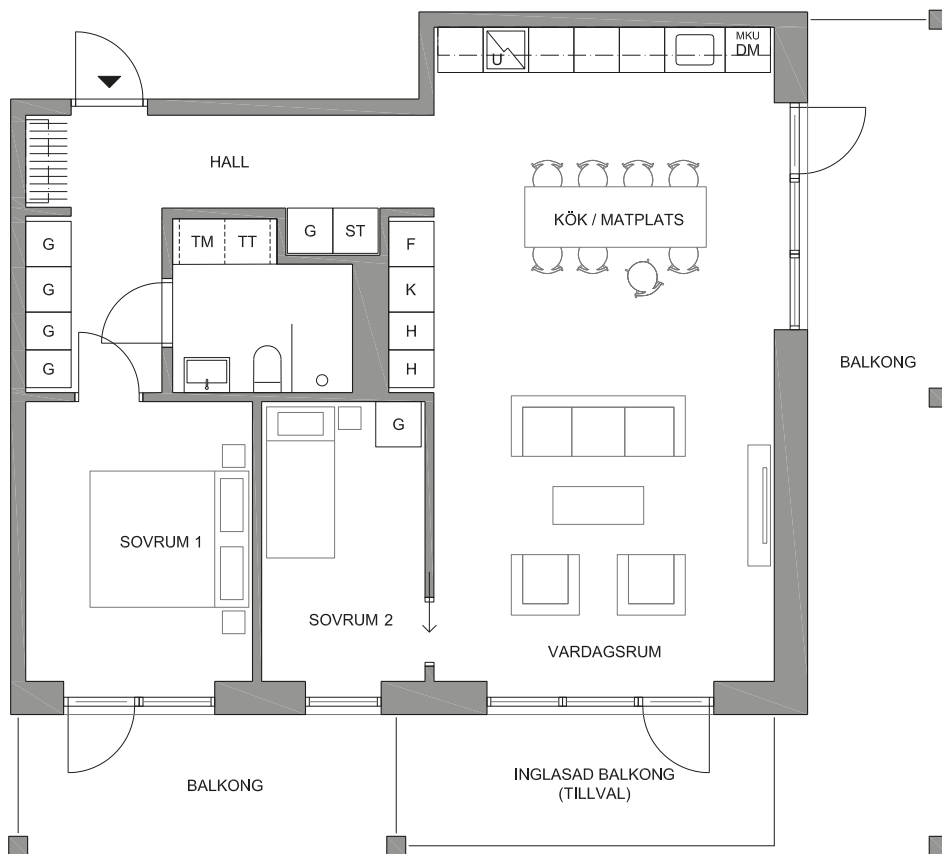


- ▼ ENTRÉ
- |||| KAPPHYLLA
- G GARDEROB
- TM TVÄTTMASKIN
- TT TORKTUMLARE
- ☒ INDUKTIONSHÄLL
- U UGN
- MKU MIKROVÅGSUGN
- DM DISKMASKIN
- K KYL
- F FRY
- K/F KYL/FRYS
- ST STÄDSKÅP
- H HÖGSKÅP



53

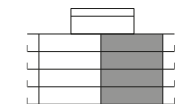
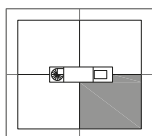
52



- ▼ ENTRÉ
- |||| KAPPHYLLA
- G GARDEROB
- TM TVÄTTMASKIN
- TT TORKTUMLARE
- ☐ INDUKTIONSHÄLL
- U UGN
- MKU MIKROVÅGSUGN
- DM DISKMASKIN
- K KYL
- F FRY
- K/F KYL/FRYS
- ST STÄDSKÅP
- H HÖGSKÅP



0 5 10
 1:100 AVVIKELSER KAN FÖREKOMMA. YTANGIVELSER ÄR PRELIMINÄRA.



53

52

LIVET MED NÄRHE
Ä
T



Ängshusen

Hus C

Hus C, Markplan-våning 6, Lägenhet A (C1A-C6A)

Hall med gott om förvaringsutrymme leder ut till kök och vardagsrum i öppen planlösning. Härliga ytor och stora fönsterpartier som verkligen sätter prägel på bostaden. Några våningar upp kommer en av västra sidans bästa kvällsolsläge att stoltsera, det med fri vy ut mot Höggebergs vackra natur.

Hus C, Markplan-våning 6, Lägenhet B (C1B-C6B)

Välplanerad fyra där de privata rummen är placerade i den norra änden medan kök och vardagsrum vetter åt öst. Enormt fönsterparti ger förutom trivsamt ljusinflöde en oslagbar vy ut över ängen och Vättern. Badrum med tvättsektion samt separat gästwc.

Hus C, Markplan, Lägenhet C (C1C)

Yteffektiv tvåa där både sovrum och sociala ytor verkligen tar plats. Bra förvaring och balkongen löper här runt sydvästhörnet.

Hus C, Markplan-våning 6, Lägenhet C (C2C-C6C)

Gavelfyra där både kök/vardagsrum och föräldrasovrum/de båda mindre har separerats åt. Tilltagna ytor tillsammans med de imponerande fönsterpartierna kommer här att skapa en fantastisk bostad. Balkongen badar i sol med sitt attraktiva sydvästläge.

Hus C, Markplan-våning 6, Lägenhet D (C1D-C6D)

Rymlig trea där balkongen vetter åt Vättern och åt solen i söder. Vardagsrum och kök växer med dess stora fönsterpartier, här kommer det bli enkelt att stortrivas! De båda sovrummen ligger vägg i vägg, båda med garderobsförvaring.

Lägenhetstyp A

MARKPLAN

Lägenhetstyp B

MARKPLAN

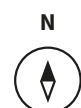
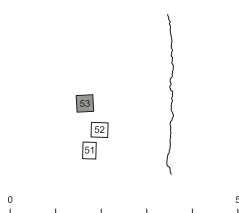


Lägenhetstyp C

MARKPLAN

Lägenhetstyp D

MARKPLAN

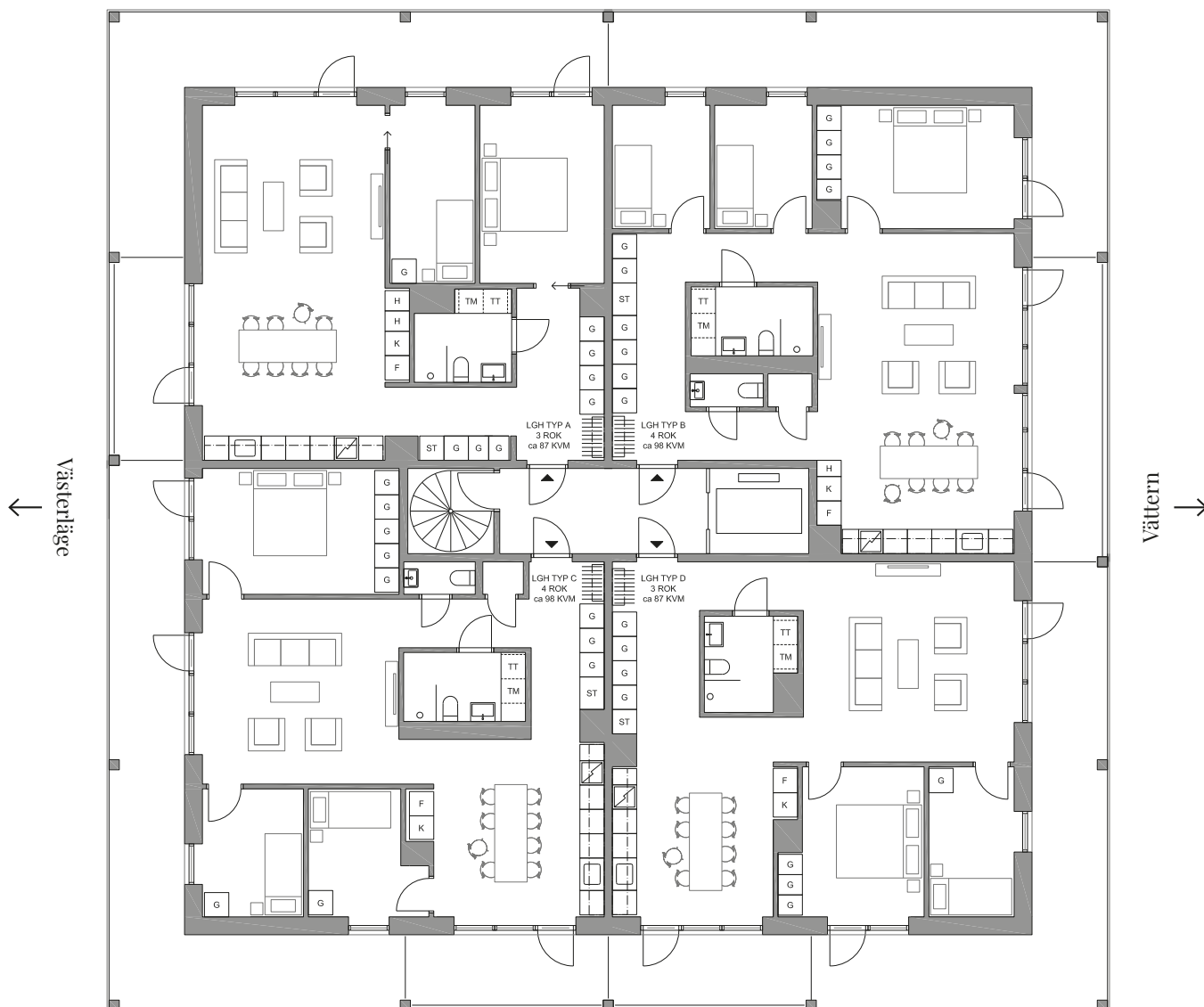


Lägenhetstyp A

VÅNING 2-6

Lägenhetstyp B

VÅNING 2-6

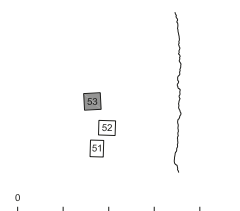
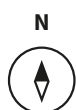


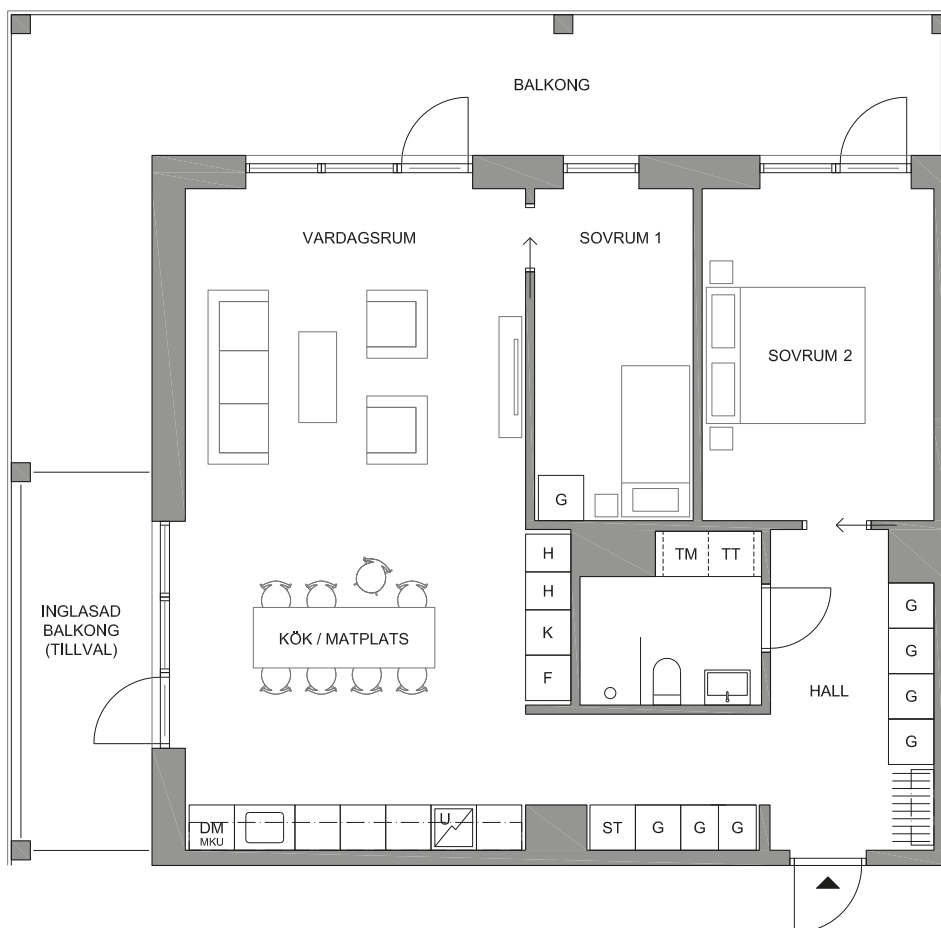
Lägenhetstyp C

VÅNING 2-6

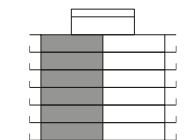
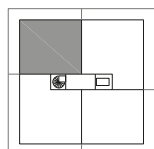
Lägenhetstyp D

VÅNING 2-6



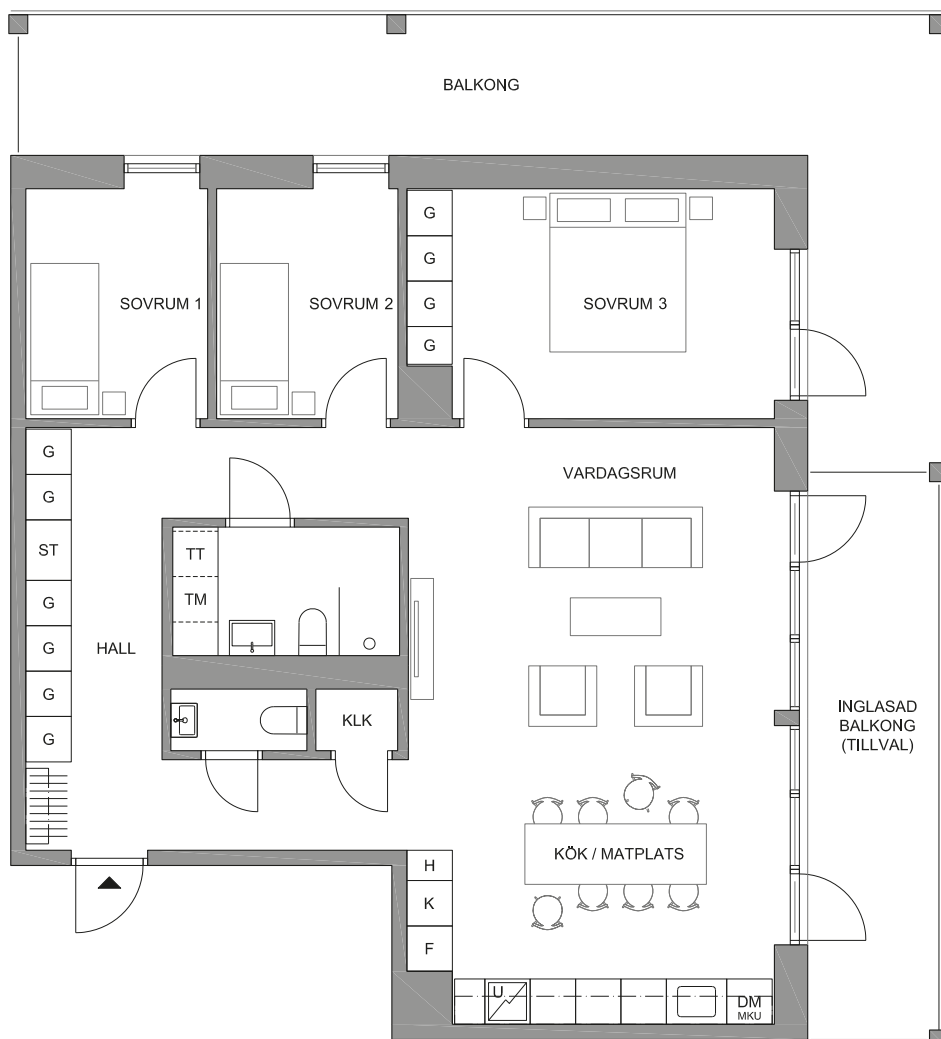


- ▼ ENTRÉ
- |||| KAPPHYLLA
- G GARDEROB
- TM TVÄTTMASKIN
- TT TORKTUMLARE
- ☒ INDUKTIONSHÄLL
- U UGN
- MKU MIKROVÅGSUGN
- DM DISKMASKIN
- K KYL
- F FRYS
- K/F KYL/FRYS
- ST STÄDSKÅP
- H HÖGSKÅP



53

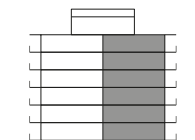
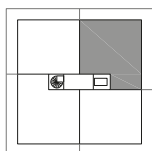
52



- ▼ ENTRÉ
- |||| KAPPHYLLA
- G GARDEROB
- TM TVÄTTMASKIN
- TT TORKTUMLARE
- ☐ INDUKTIONSHÄLL
- U UGN
- MKU MIKROVÅGSUGN
- DM DISKMASKIN
- K KYL
- F FRY
- K/F KYL/FRYS
- ST STÄDSKÅP
- H HÖGSKÅP

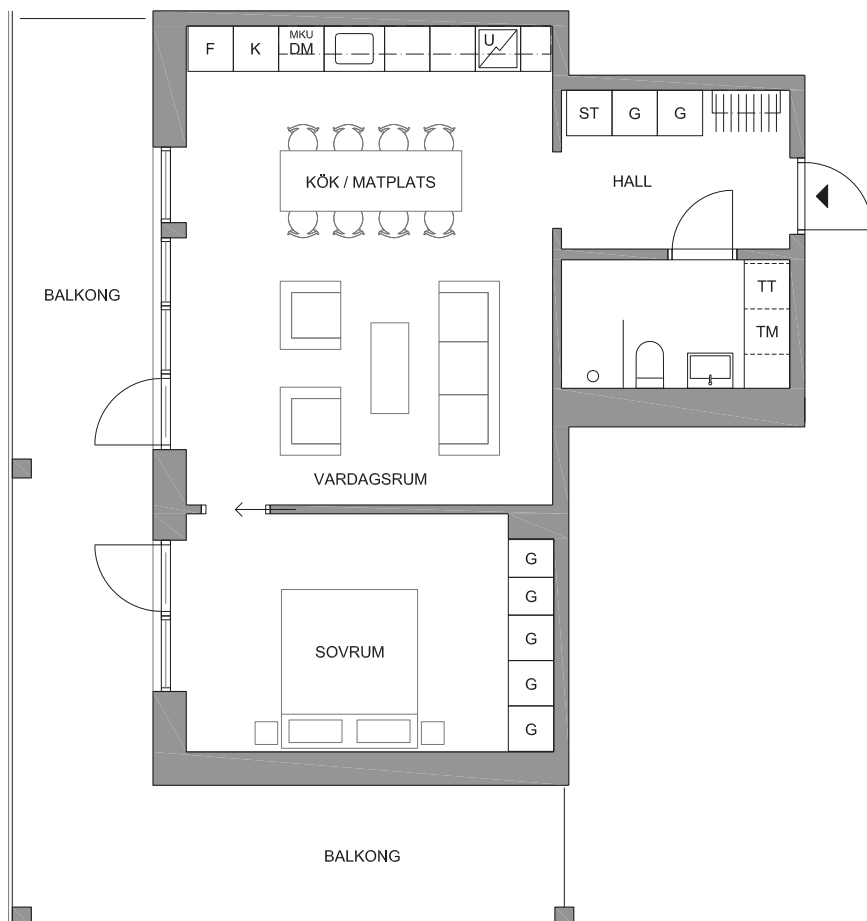


0 5 10
 1:100 AVVIKELSER KAN FÖREKOMMA. YTANGIVELSER ÄR PRELIMINÄRA.

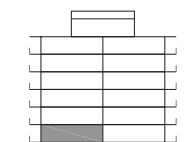
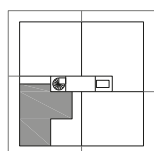


53

52

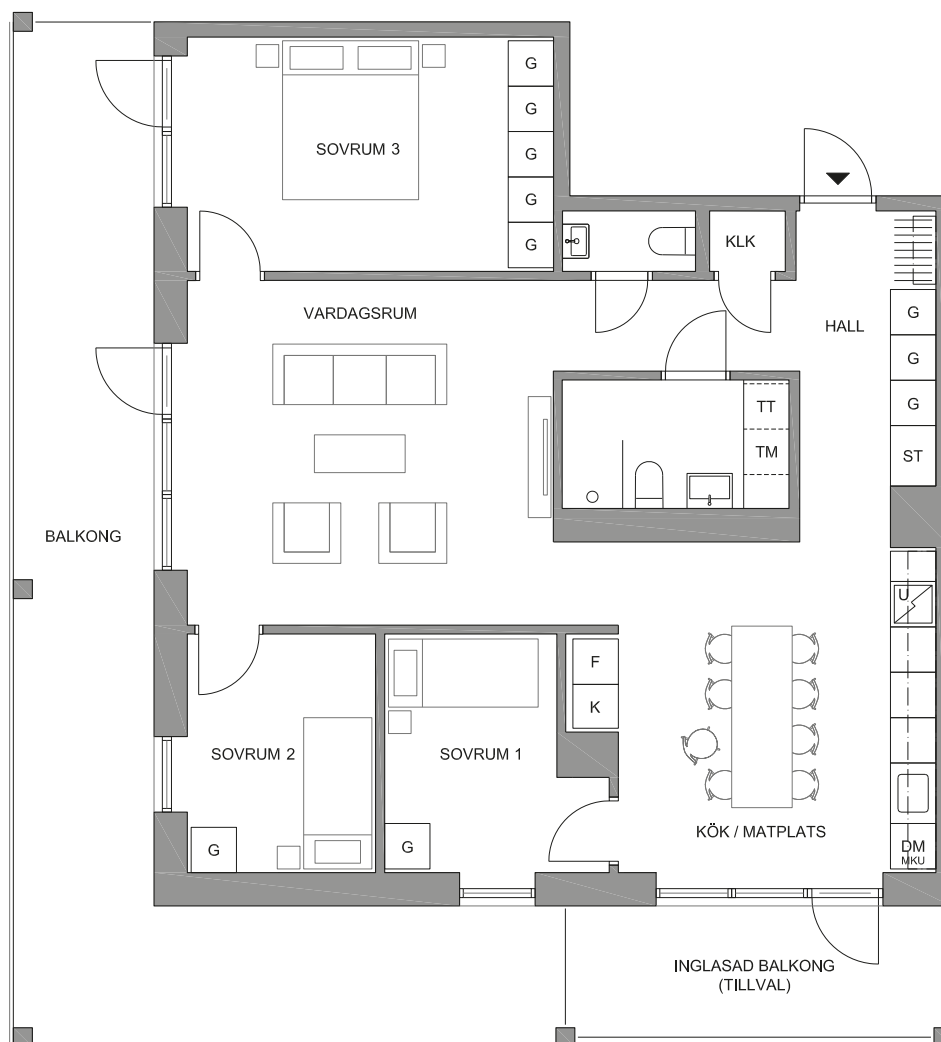


- ▼ ENTRÉ
- |||| KAPPHYLLA
- G GARDEROB
- TM TVÄTTMASKIN
- TT TORKTUMLARE
- ☒ INDUKTIONSHÄLL
- U UGN
- MKU MIKROVÅGSUGN
- DM DISKMASKIN
- K KYL
- F FRY
- K/F KYL/FRYS
- ST STÄDSKÅP
- H HÖGSKÅP



53

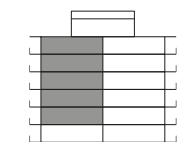
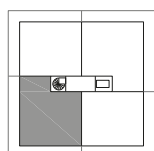
52



- ▼ ENTRÉ
- |||| KAPPHYLLA
- G GARDEROB
- TM TVÄTTMASKIN
- TT TORKTUMLARE
- ☒ INDUKTIONSHÄLL
- U UGN
- MKU MIKROVÅGSUGN
- DM DISKMASKIN
- K KYL
- F FRY
- K/F KYL/FRYS
- ST STÄDSKÅP
- H HÖGSKÅP

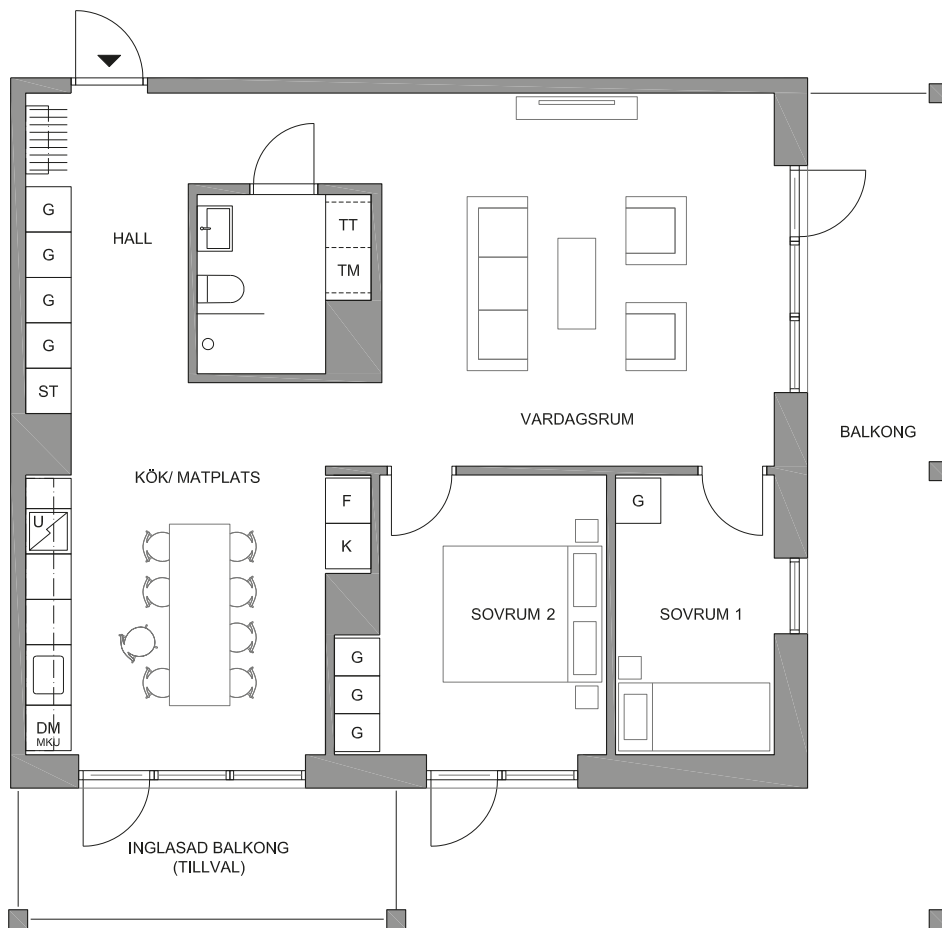


0 5 10
1:100 AVVIKELSER KAN FÖREKOMMA. YTANGIVELSER ÄR PRELIMINÄRA.



53

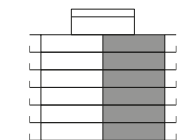
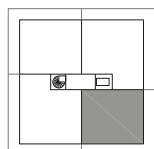
52



- ▼ ENTRÉ
- |||| KAPPHYLLA
- G GARDEROB
- TM TVÄTTMASKIN
- TT TORKTUMLARE
- ☒ INDUKTIONSHÄLL
- U UGN
- MKU MIKROVÅGSUGN
- DM DISKMASKIN
- K KYL
- F FRYSS
- K/F KYL/FRYS
- ST STÄDSKÅP
- H HÖGSKÅP



0 5 10
 1:100 AVVIKELSER KAN FÖREKOMMA. YTANGIVELSER ÄR PRELIMINÄRA.



53

52

Materialbeskrivning

TAK

Innertak av betong med synliga skarvar.
Tak målas i vit kulör.

VÄGGAR

Väggar målas i vit kulör.

GOLV

Ljus ekparkett i alla rum förutom badrum.
I anslutning till entrén läggs ljusgrå klinker med mått 30x30.

FÖNSTER

Treglasfönster med insida av trä.

INNERDÖRRAR

Släta innerdörrar i vit kulör. Trösklar lika golv.

SOCKLAR OCH FODER

Golvsocklar och foder i vit kulör.

BADRUM

Väggar kaklas med vita kakelplattor och på golv läggs ljusgrå klinker. Duschdörrar i glas. Uppvärmad handukstork i krom. Samtliga blandare i kromat utförande. Utanpåliggande spegelskåp, ovan tvättställ med kommod. Tvättmaskin och torktumlare placeras under arbetsbänk. Väggskåp med vita luckor placeras ovan arbetsbänk.

STRÖMBRYTARE OCH ELUTTAG

Samtliga produkter i vit kulör.

GARDEROBER

Släta garderobsfronter i vit kulör.

KÖK

Kök med vita släta luckor, lådfronter och täcksidor. Maskinparken består av induktionshäll, micro, inbyggnadsugn, diskmaskin, fläkt samt kyl och frys. Bänkskiva och stänkskydd i laminat samt diskbänk med ho. Bänkbelysning (LED) under kökets väggskåp. Blandare i kromat utförande.

TV OCH TELEFONI

Fiber via Wernetnet.

VÄRME

Vattenburen golvvärme i hus B-C.
Hus A har radiatorer.

BELYSNING

Eluttag för egen takbelysning i samtliga rum.

BALKONG/UTEPLATS

Balkonggolv i betong samt räcke.

Med reservation för ändringar. Eventuella avvikelser ersätts med likvärdiga material. Detta dokument gäller före säljbilder men är underordnad de individuella säljplanerna. Säljbilder är endast illustrativa.

Mäklare

SVENSK
FASTIGHETS
FÖRMEDLING

Ett lokalt fastighetsbolag

Det viktigaste för oss är att göra det lätt för våra kunder att trivas och må bra. Vårt hjärta finns i Jönköping och vi känner starkt engagemang för det lokala. Våra fastigheter utvecklas och förvaltas på ett hållbart sätt. Vi arbetar aktivt för att bidra till en långsiktigt hållbar samhällsutveckling genom att skapa platser och områden som människor vill bo i, arbeta i och besöka.

www.tosito.se



Följ Tosito på sociala medier
[@tositoab](#) / [@tosito](#)

TOSITO