

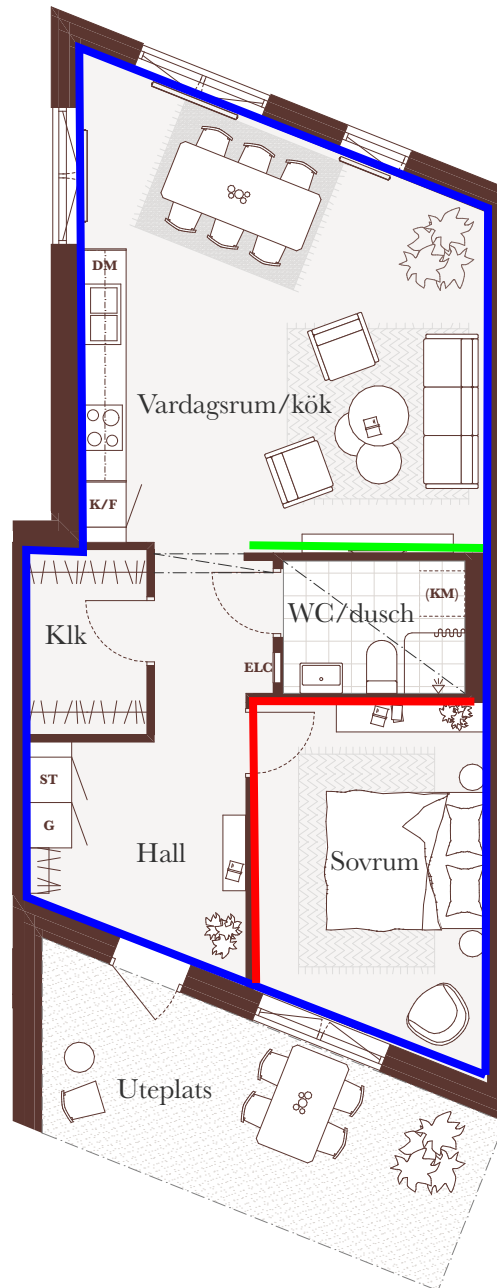
Takhöjd ca 2,5 meter,
lokala sänkningar
kan förekomma

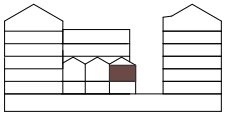
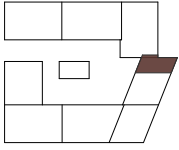
Förklaringar:

- G - Garderob
- K/F - Kyl/frys
- ST - Städskåp
- DM - Diskmaskin
- (KM) - Plats för kombimaskin
- ELC - Elcentral
- - - - - Takhöjd ca 2,2 m

Lägenhet:
C-1001

- Vägg med gipsskivor
- Betongvägg
- Gipsvägg + OSB (trä)





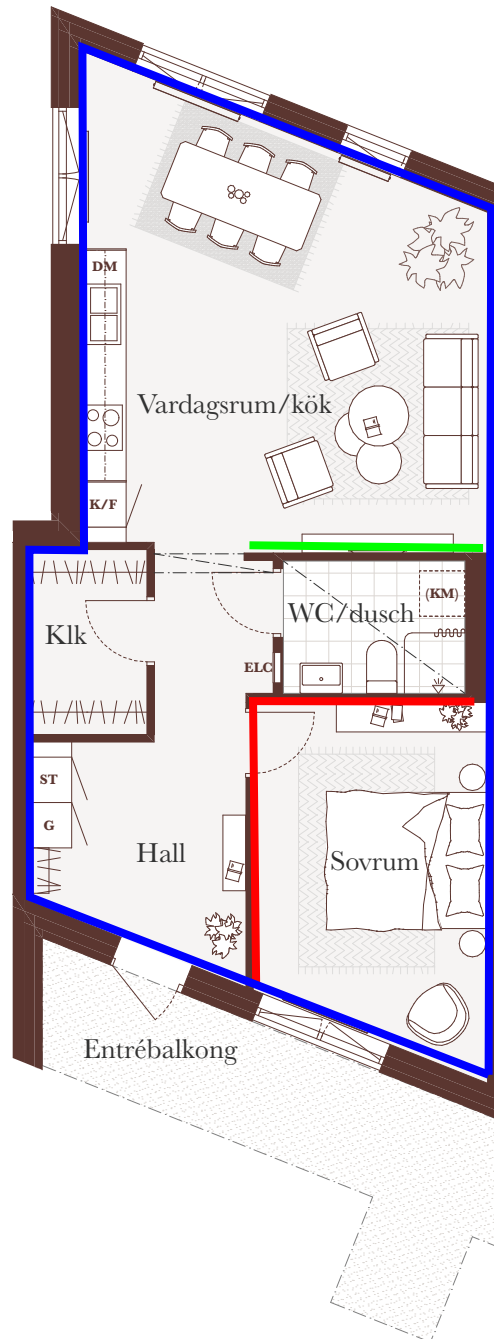
Takhöjd ca 2,5 meter,
lokala sänkningar
kan förekomma

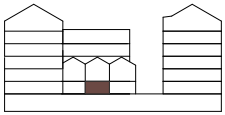
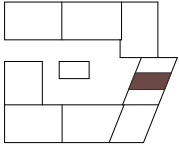
Förklaringar:

- G - Garderob**
- K/F - Kyl/frys**
- ST - Städskåp**
- DM - Diskmaskin**
- (KM) - Plats för kombimaskin**
- ELC - Elcentral**
- - - - - Takhöjd ca 2,2 m**

Lägenhet:
C-1101

- Vägg med gipsskivor
- Betongvägg
- Gipsvägg + OSB (trä)



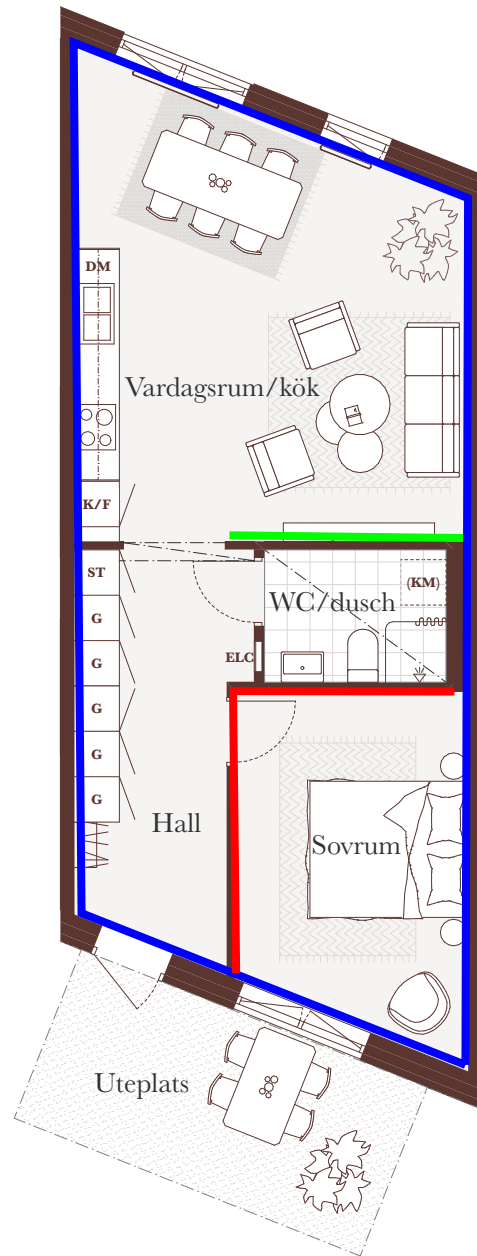


Takhöjd ca 2,5 meter,
lokala sänkningar
kan förekomma

Förklaringar:

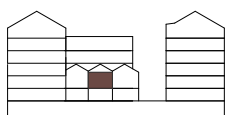
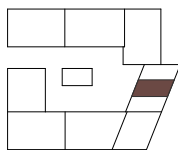
- G - Garderob
- K/F - Kyl/frys
- ST - Städskåp
- DM - Diskmaskin
- (KM) - Plats för kombimaskin
- ELC - Elcentral
- - - - - Takhöjd ca 2,2 m

Lägenhet:
C-1002



- Vägg med gipsskivor
- Betongvägg
- Gipsvägg + OSB (trä)



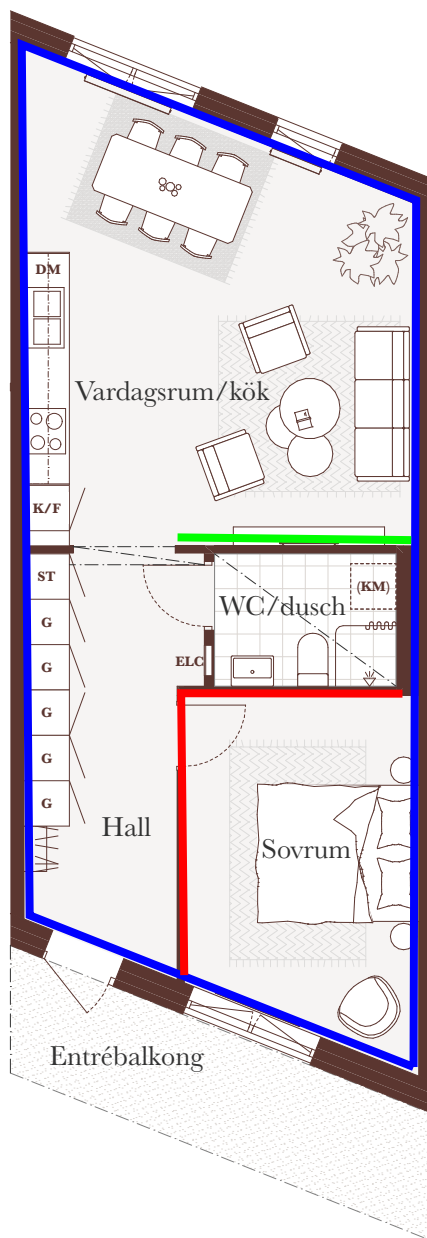


Takhöjd ca 2,5 meter,
lokala sänkningar
kan förekomma

Förklaringar:

- G - Garderob
- K/F - Kyl/frys
- ST - Städskåp
- DM - Diskmaskin
- (KM) - Plats för kombimaskin
- ELC - Elcentral
- - - - - Takhöjd ca 2,2 m

Lägenhet:
C-1102

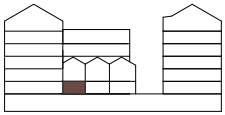
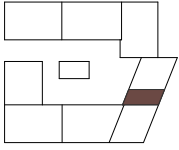


■ Vägg med gipsskivor

■ Betongvägg

■ Gipsvägg + OSB (trä)





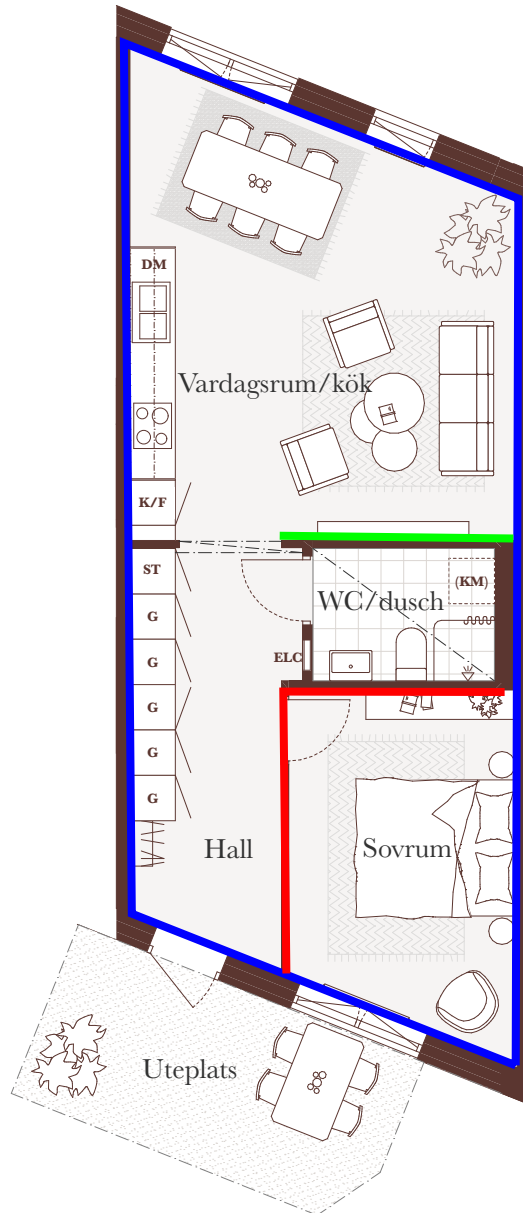
Takhöjd ca 2,5 meter,
lokala sänkningar
kan förekomma

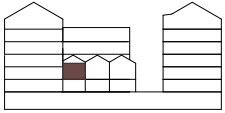
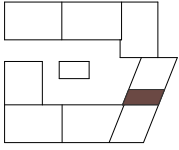
Förklaringar:

- G - Garderob**
- K/F - Kyl/frys**
- ST - Städskåp**
- DM - Diskmaskin**
- (KM) - Plats för kombimaskin**
- ELC - Elcentral**
- - - - - Takhöjd ca 2,2 m**

Lägenhet:
C-1003

- Vägg med gipsskivor
- Betongvägg
- Gipsvägg + OSB (trä)



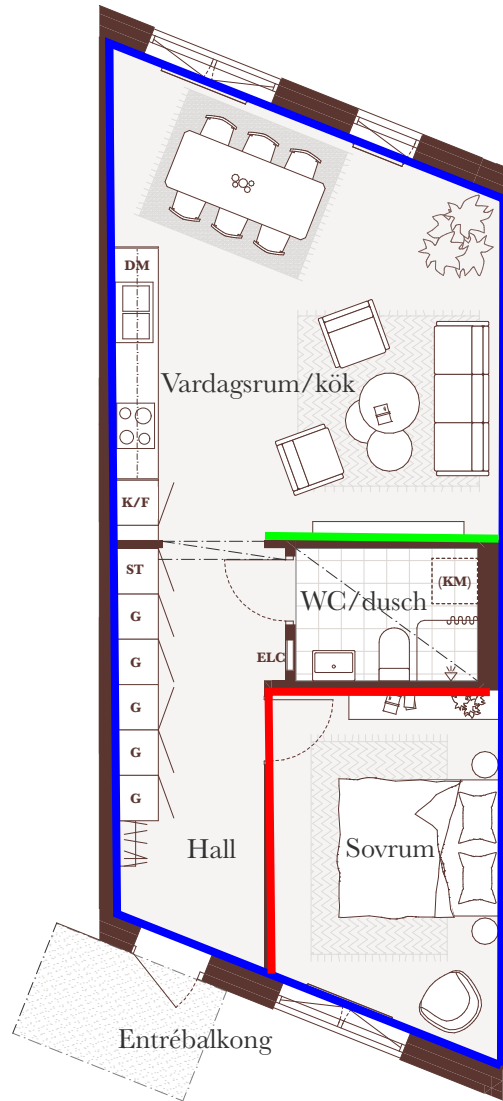


Takhöjd ca 2,5 meter,
lokala sänkningar
kan förekomma

Förklaringar:

- G - Garderob
- K/F - Kyl/frys
- ST - Städskåp
- DM - Diskmaskin
- (KM) - Plats för kombimaskin
- ELC - Elcentral
- - - - - Takhöjd ca 2,2 m

Lägenhet:
C-1103



- Vägg med gipsskivor
- Betongvägg
- Gipsvägg + OSB (trä)

