

Takhöjd ca 2,5 meter,
lokala sänkningar
kan förekomma

Förklaringar:

- G - Garderob**
- K/F - Kyl/frys**
- ST - Städkåp**
- DM - Diskmaskin**
- (KM) - Plats för kombimaskin**
- ELC - Elcentral**
- Takhöjd ca 2,2 m

Lägenhet:

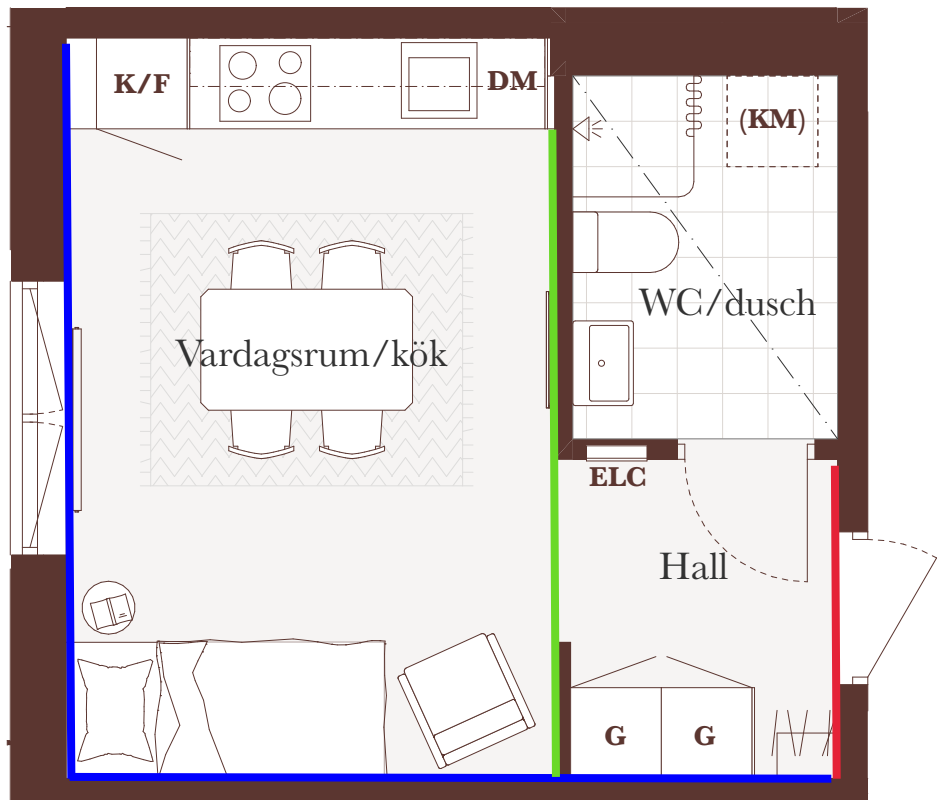
**B-1001, B-1118,
B-1119 (sv), B-1218,
B-1219 (sv), B-1318,
B-1319 (sv)**

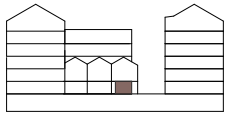
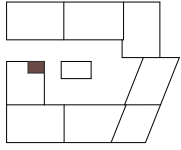
(sv) = Spegelvänd

Vägg med gipsskivor

Betongvägg

Gipsvägg + OSB (trä)





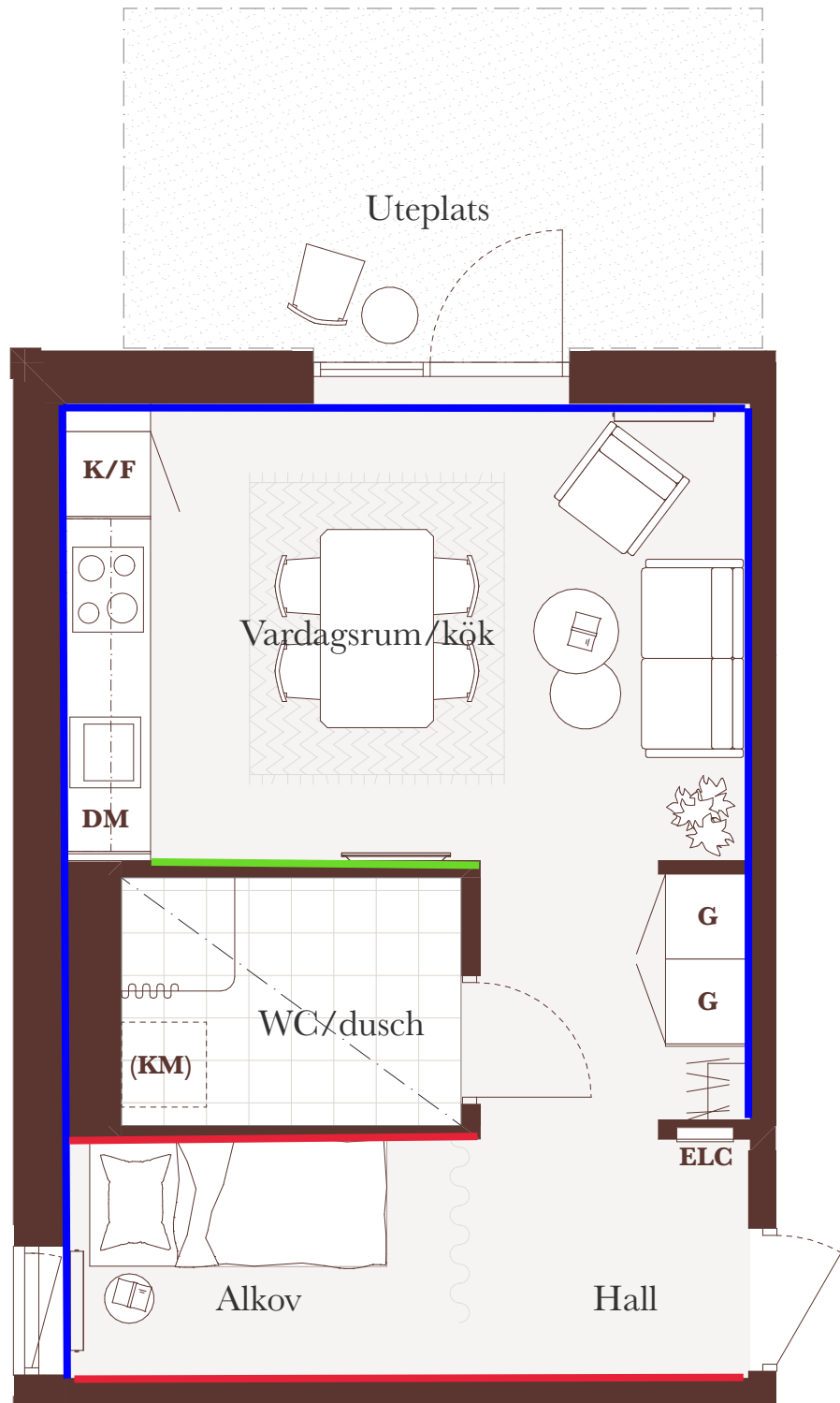
Takhöjd ca 2,5 meter,
lokala sänkningar
kan förekomma

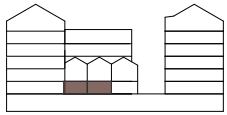
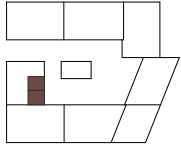
Förklaringar:

- G - Garderob**
- K/F - Kyl/frys**
- ST - Städskåp**
- DM - Diskmaskin**
- (KM) - Plats för kombimaskin**
- ELC - Elcentral**
- Takhöjd ca 2,2 m

Lägenhet:
B-1002

- Vägg med gipsskivor
- Betongvägg
- Gipsvägg + OSB (trä)





Takhöjd ca 2,5 meter,
lokala sänkningar
kan förekomma

Förklaringar:

- G - Garderob**
- K/F - Kyl/frys**
- ST - Städskåp**
- DM - Diskmaskin**
- (KM) - Plats för kombimaskin**
- ELC - Elcentral**
- Takhöjd ca 2,2 m

Lägenhet:

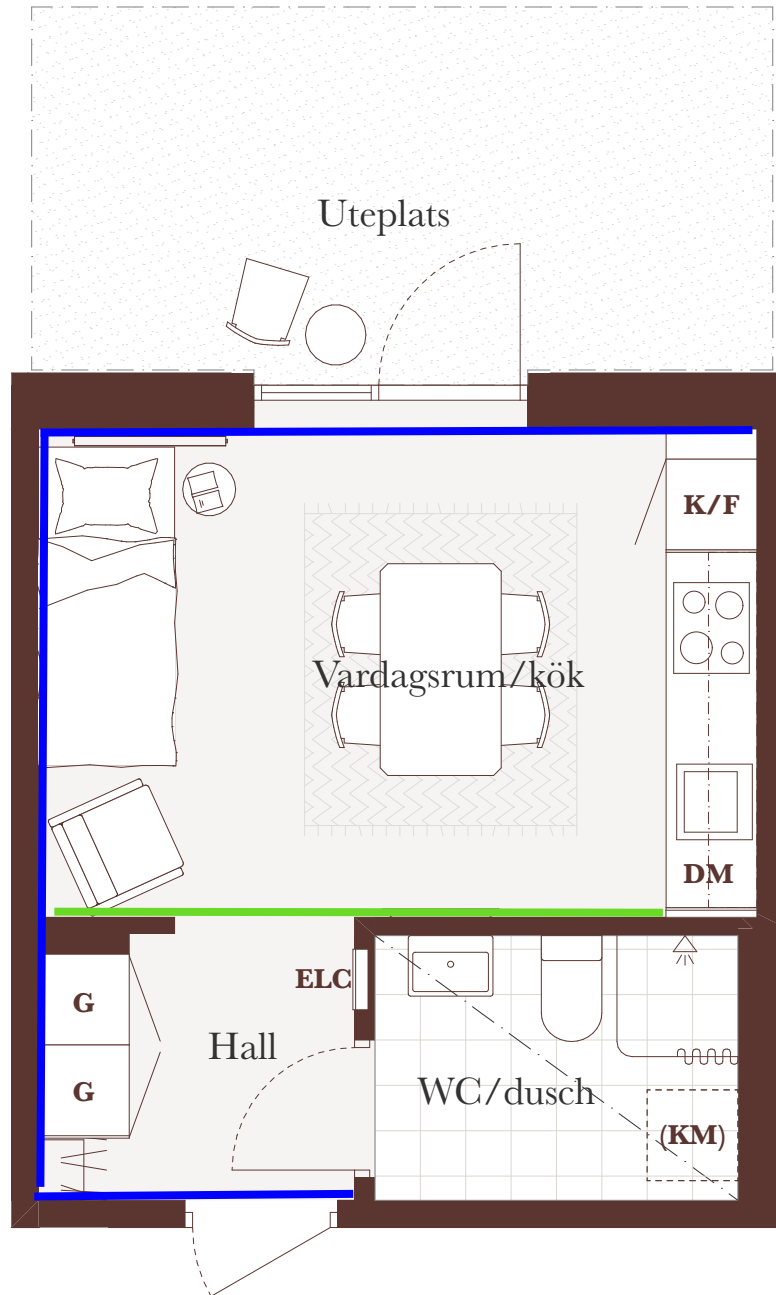
B-1003, B-1004 (sv)

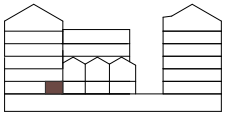
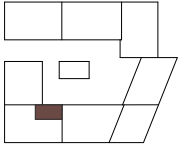
(sv) = Spelgävänd

Vägg med gipsskivor

Betongvägg

Gipsvägg + OSB (trä)



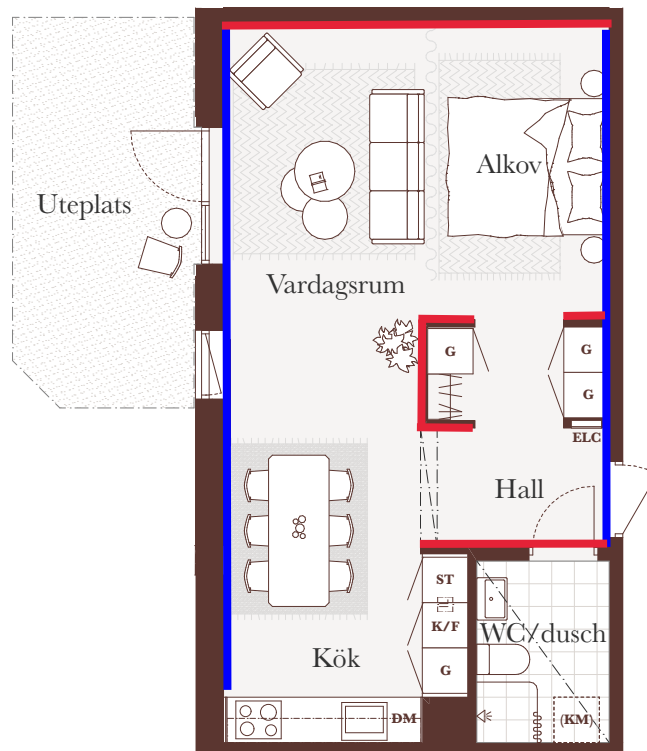


Takhöjd ca 2,5 meter,
lokala sänkningar
kan förekomma

Förklaringar:

- G - Garderob**
- K/F - Kyl/frys**
- ST - Städskåp**
- DM - Diskmaskin**
- (KM) - Plats för kombimaskin**
- ELC - Elcentral**
- - - - - Takhöjd ca 2,2 m**

**Lägenhet:
B-1005**

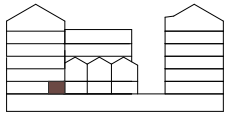
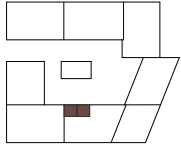


■ Vägg med gipsskivor

■ Betongvägg

■ Gipsvägg + OSB (trä)





Takhöjd ca 2,5 meter,
lokala sänkningar
kan förekomma

Förklaringar:

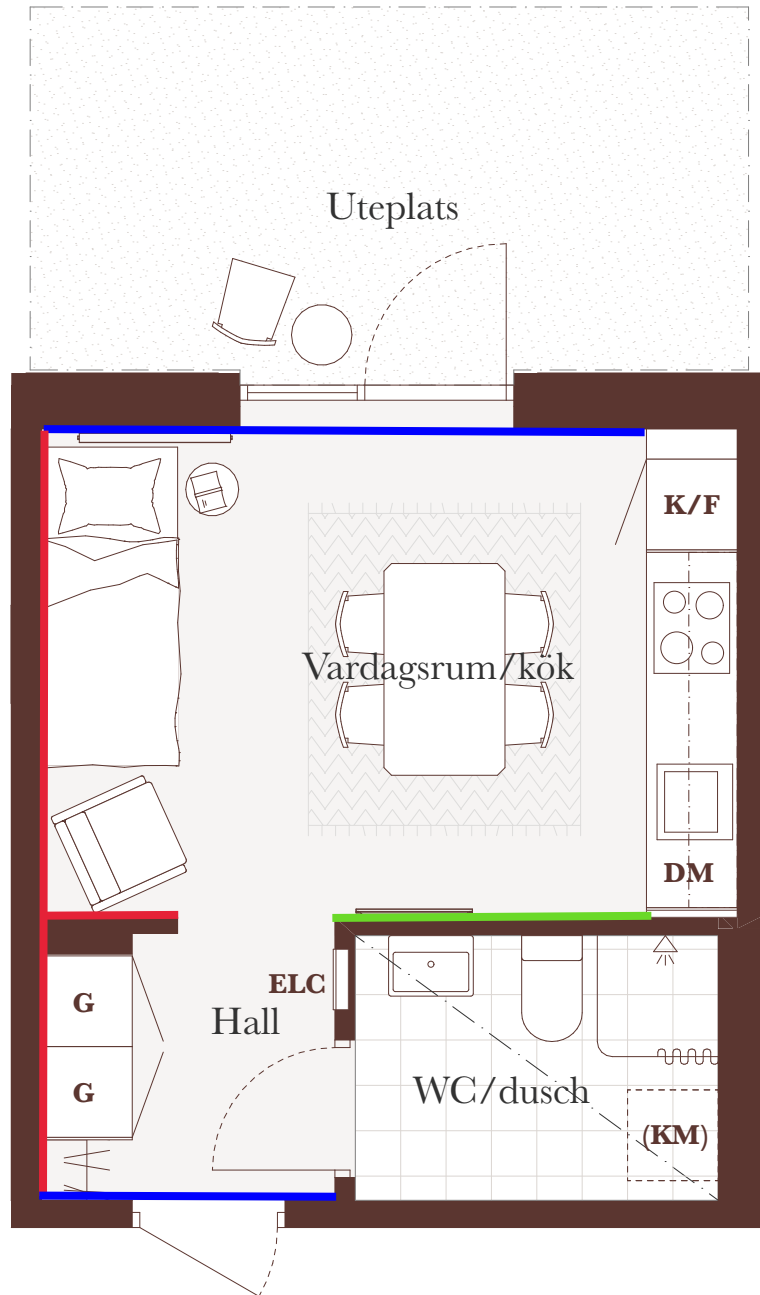
- G - Garderob**
- K/F - Kyl/frys**
- ST - Städskåp**
- DM - Diskmaskin**
- (KM) - Plats för kombimaskin**
- ELC - Elcentral**
- - - - - Takhöjd ca 2,2 m**

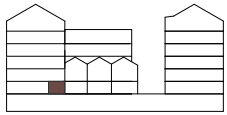
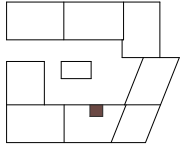
Lägenhet:

B-1006, B-1007 (sv)

(sv) = Spelgävänd

- Vägg med gipsskivor
- Betongvägg
- Gipsvägg + OSB (trä)





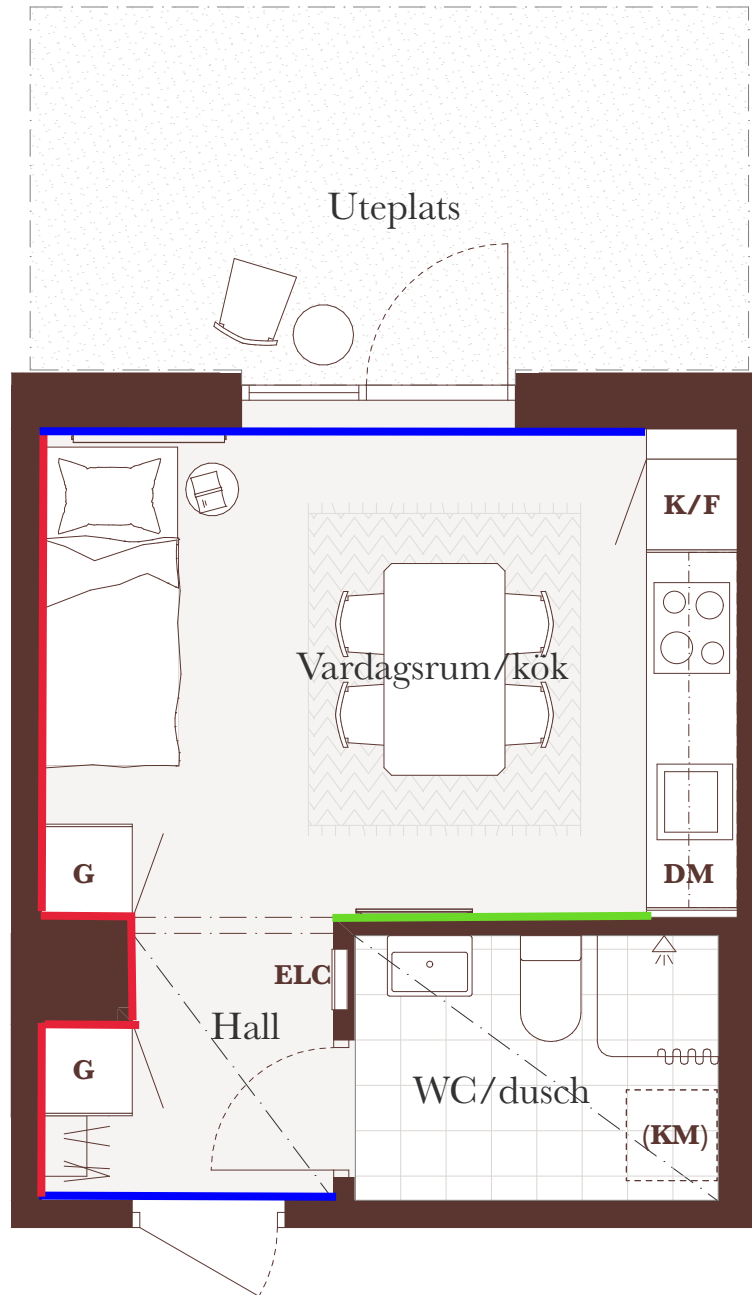
Takhöjd ca 2,5 meter,
lokala sänkningar
kan förekomma

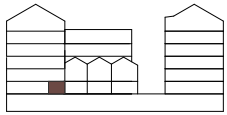
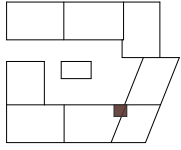
Förklaringar:

- G - Garderob**
- K/F - Kyl/frys**
- ST - Städskåp**
- DM - Diskmaskin**
- (KM) - Plats för kombimaskin**
- ELC - Elcentral**
- Takhöjd ca 2,2 m

Lägenhet:
B-1008

- Vägg med gipsskivor
- Betongvägg
- Gipsvägg + OSB (trä)





Takhöjd ca 2,5 meter,
lokala sänkningar
kan förekomma

Förklaringar:

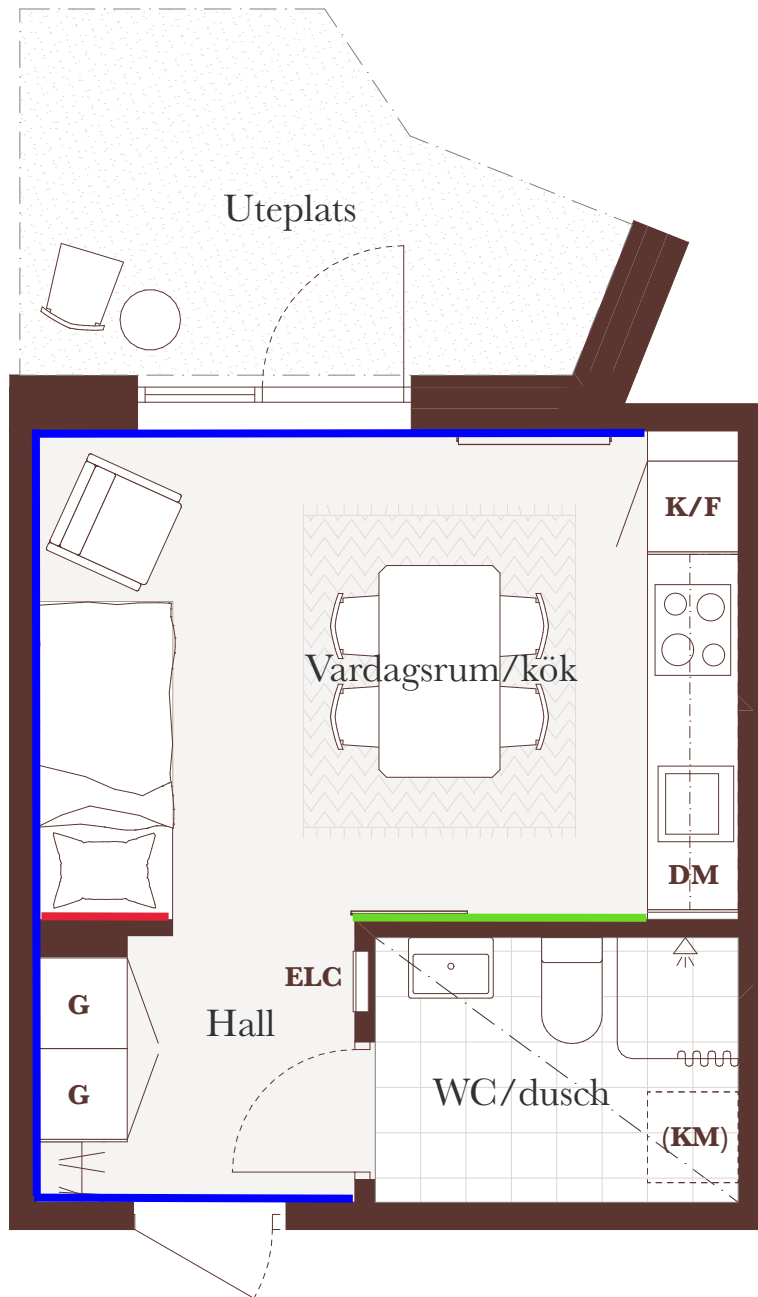
- G - Garderob**
- K/F - Kyl/frys**
- ST - Städskåp**
- DM - Diskmaskin**
- (KM) - Plats för kombimaskin**
- ELC - Elcentral**
- Takhöjd ca 2,2 m

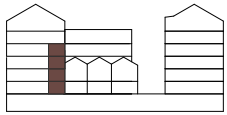
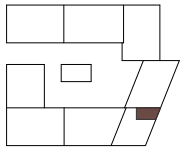
**Lägenhet:
B-1009**

Vägg med gipsskivor

Betongvägg

Gipsvägg + OSB (trä)





Takhöjd ca 2,5 meter,
lokala sänkningar
kan förekomma

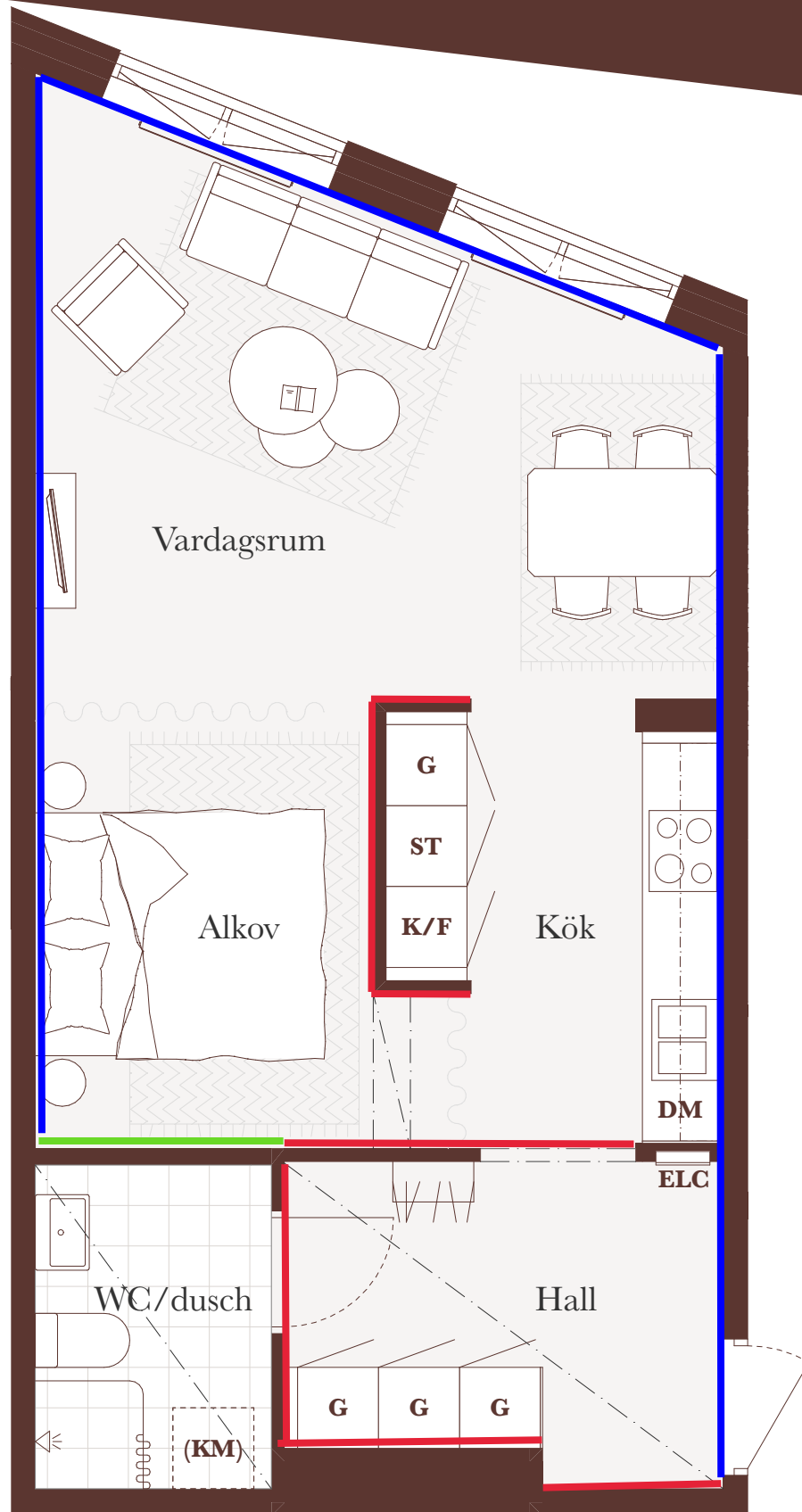
Förklaringar:

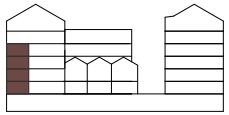
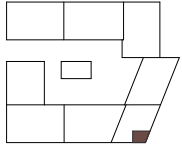
- G - Garderob**
- K/F - Kyl/frys**
- ST - Städskåp**
- DM - Diskmaskin**
- (KM) - Plats för kombimaskin**
- ELC - Elcentral**
- Takhöjd ca 2,2 m

Lägenhet:

B-1010, B-1106,
B-1206, B-1306

- Vägg med gipsskivor
- Betongvägg
- Gipsvägg + OSB (trä)





Takhöjd ca 2,5 meter,
lokala sänkningar
kan förekomma

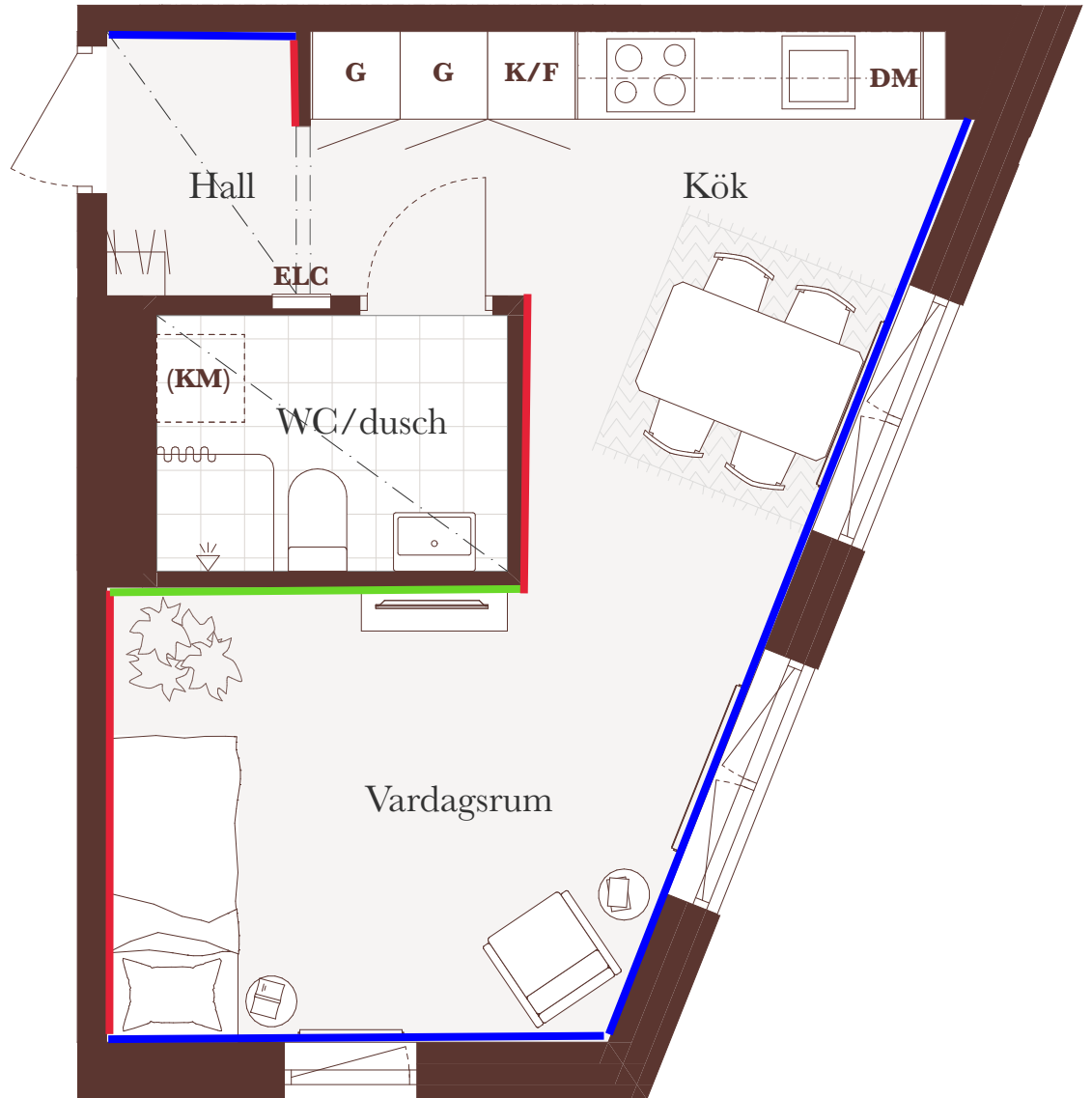
Förklaringar:

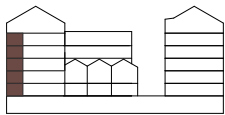
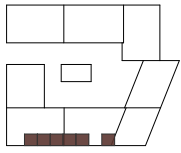
- G - Garderob
- K/F - Kyl/frys
- ST - Städskåp
- DM - Diskmaskin
- (KM) - Plats för kombimaskin
- ELC - Elcentral
- - - - - Takhöjd ca 2,2 m

Lägenhet:

B-1011, B-1107,
B-1207, B-1307

- Väg med gipsskivor
- Betongvägg
- Gipsvägg + OSB (trä)





Takhöjd ca 2,5 meter,
lokala sänkningar
kan förekomma

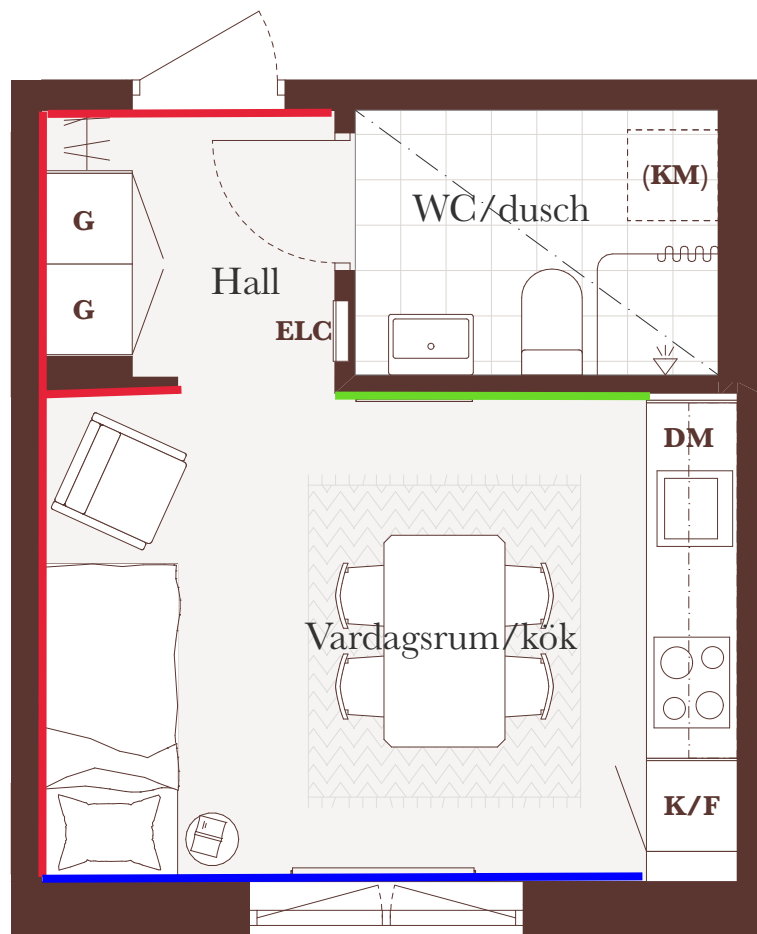
Förklaringar:

- G - Garderob**
- K/F - Kyl/frys**
- ST - Städskåp**
- DM - Diskmaskin**
- (KM) - Plats för kombimaskin**
- ELC - Elcentral**
- - - - - Takhöjd ca 2,2 m**

Lägenhet:

- B-1013, B-1015,**
- B-1016 (sv), B-1017,**
- B-1018 (sv), B-1019,**
- B-1109, B-1112 (sv),**
- B-1113, B-1114 (sv),**
- B-1115, B-1209,**
- B-1212 (sv), B-1213,**
- B-1215, B-1309,**
- B-1312 (sv), B-1313,**
- B-1315, B-1408,**
- B-1410**

(sv) = Spiegelvänd

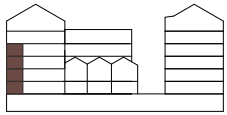
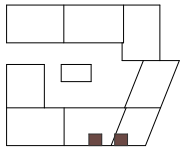


■ Vägg med gipsskivor

■ Betongvägg

■ Gipsvägg + OSB (trä)





Takhöjd ca 2,5 meter,
lokala sänkningar
kan förekomma

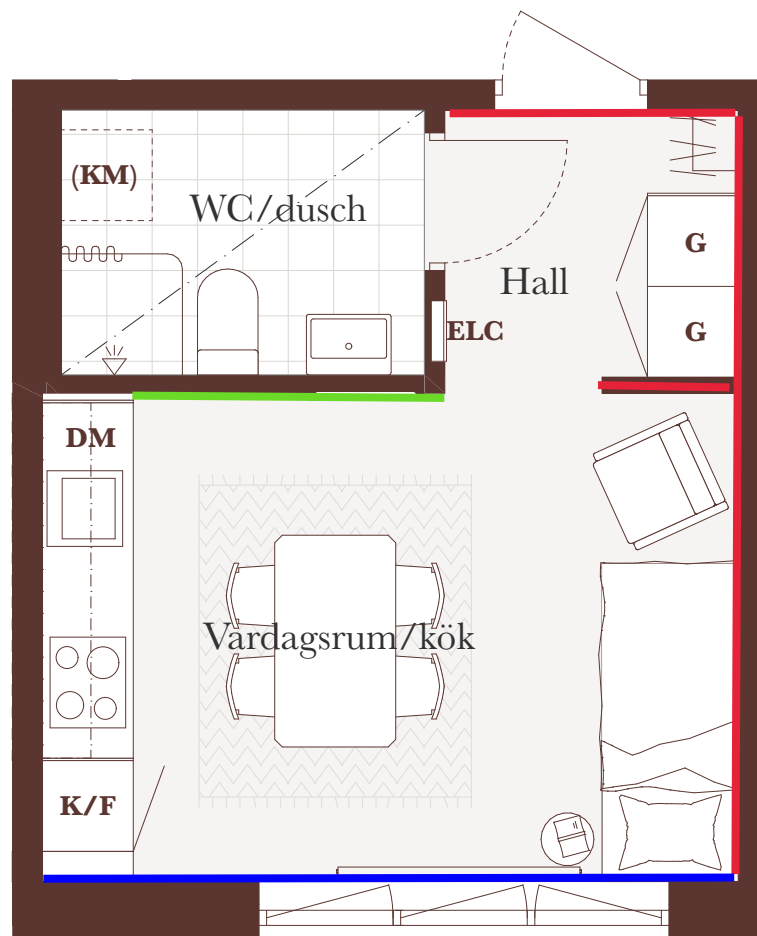
Förklaringar:

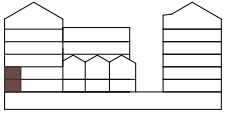
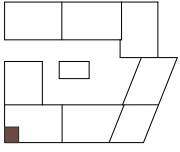
- G - Garderob
- K/F - Kyl/frys
- ST - Städsåp
- DM - Diskmaskin
- (KM) - Plats för kombimaskin
- ELC - Elcentral
- Takhöjd ca 2,2 m

Lägenhet:

- B-1012, B-1014,
- B-1108, B-1110,
- B-1208, B-1210,
- B-1308, B-1310

- Vägg med gipsskivor
- Betongvägg
- Gipsvägg + OSB (trä)





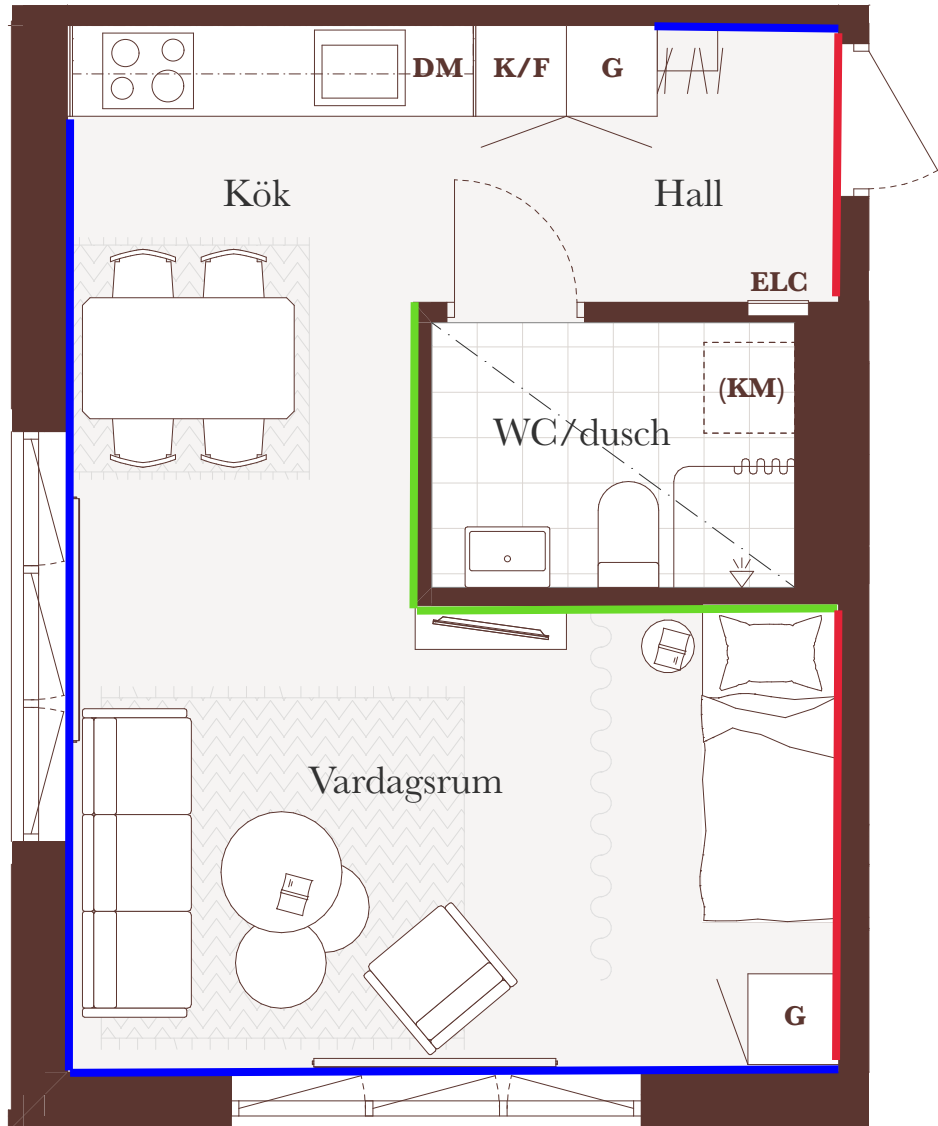
Takhöjd ca 2,5 meter,
lokala sänkningar
kan förekomma

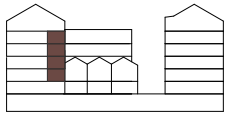
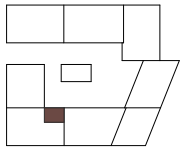
Förklaringar:

- G - Garderob
- K/F - Kyl/frys
- ST - Städskåp
- DM - Diskmaskin
- (KM) - Plats för kombimaskin
- ELC - Elcentral
- - - - - Takhöjd ca 2,2 m

Lägenhet:
B-1020, B-1116

- Vägg med gipsskivor
- Betongvägg
- Gipsvägg + OSB (trä)





Takhöjd ca 2,5 meter,
lokala sänkningar
kan förekomma

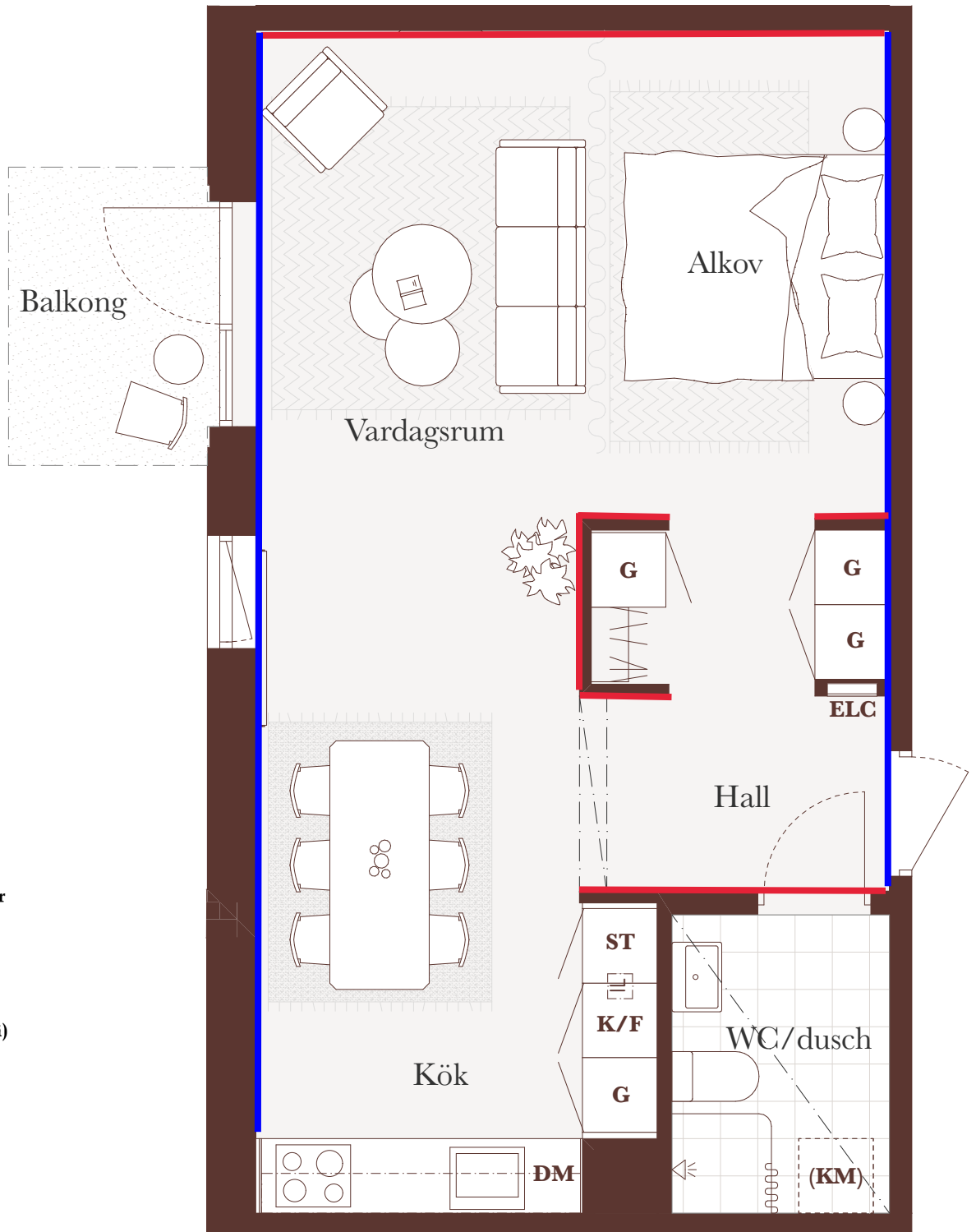
Förklaringar:

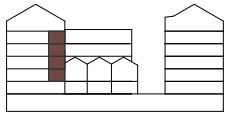
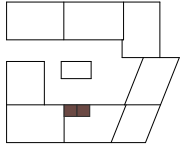
- G - Garderob**
- K/F - Kyl/frys**
- ST - Städsåp**
- DM - Diskmaskin**
- (KM) - Plats för kombimaskin**
- ELC - Elcentral**
- Takhöjd ca 2,2 m

Lägenhet:

B-1101, B-1201,
B-1301, B-1401

- Vägg med gipsskivor
- Betongvägg
- Gipsvägg + OSB (trä)





Takhöjd ca 2,5 meter,
lokala sänkningar
kan förekomma

Förklaringar:

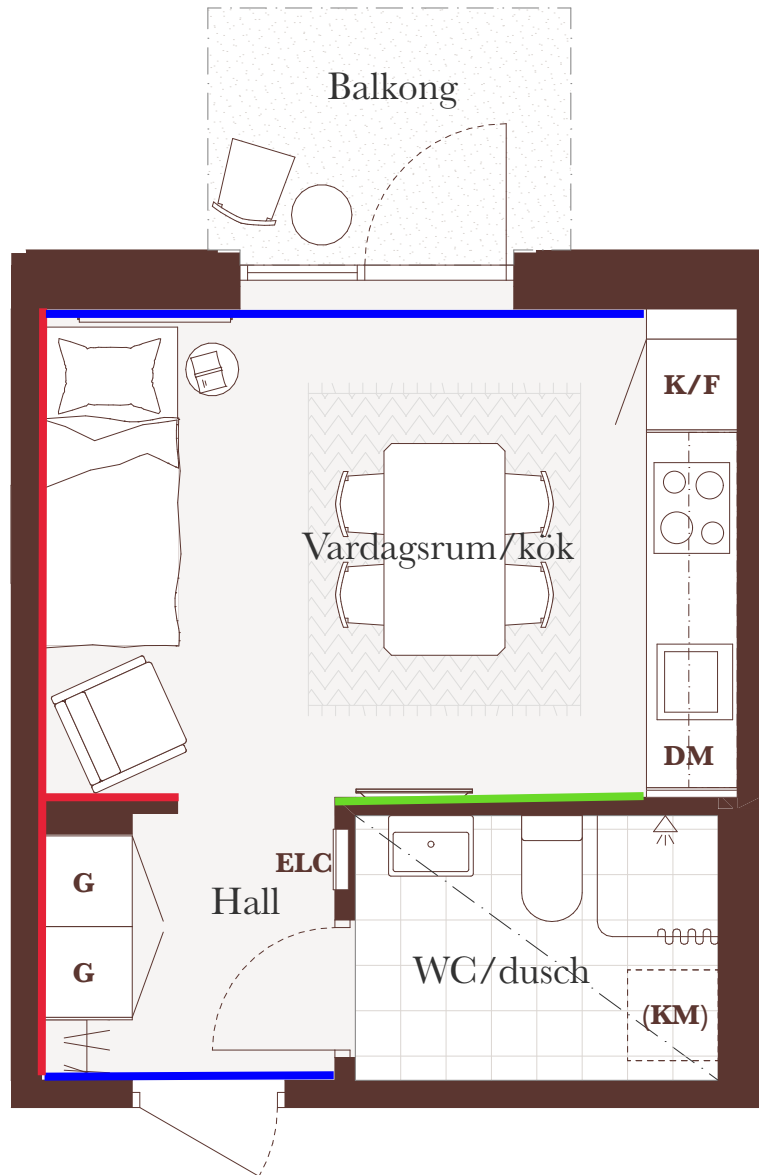
- G - Garderob**
- K/F - Kyl/frys**
- ST - Städskåp**
- DM - Diskmaskin**
- (KM) - Plats för kombimaskin**
- ELC - Elcentral**
- - - - - Takhöjd ca 2,2 m**

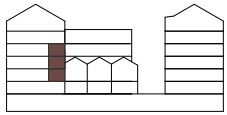
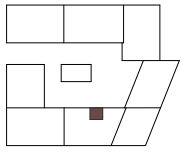
Lägenhet:

- B-1102, B-1103 (sv),**
- B-1202, B-1203 (sv),**
- B-1302, B-1303 (sv)**

(sv) = Spegelvänd

- Vägg med gipsskivor
- Betongvägg
- Gipsvägg + OSB (trä)





Takhöjd ca 2,5 meter,
lokala sänkningar
kan förekomma

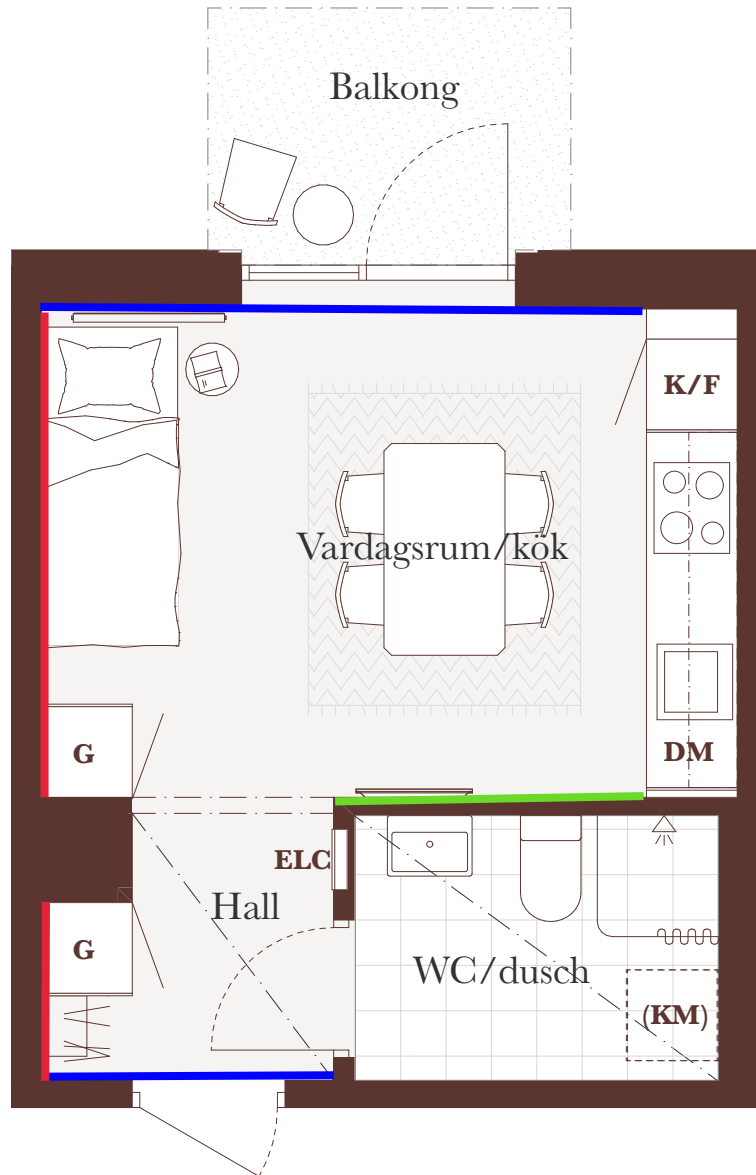
Förklaringar:

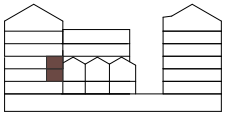
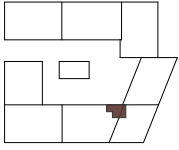
- G - Garderob**
- K/F - Kyl/frys**
- ST - Städskåp**
- DM - Diskmaskin**
- (KM) - Plats för kombimaskin**
- ELC - Elcentral**
- Takhöjd ca 2,2 m

Lägenhet:

B-1104, B-1204,
B-1304

- Vägg med gipsskivor
- Betongvägg
- Gipsvägg + OSB (trä)





Takhöjd ca 2,5 meter,
lokala sänkningar
kan förekomma

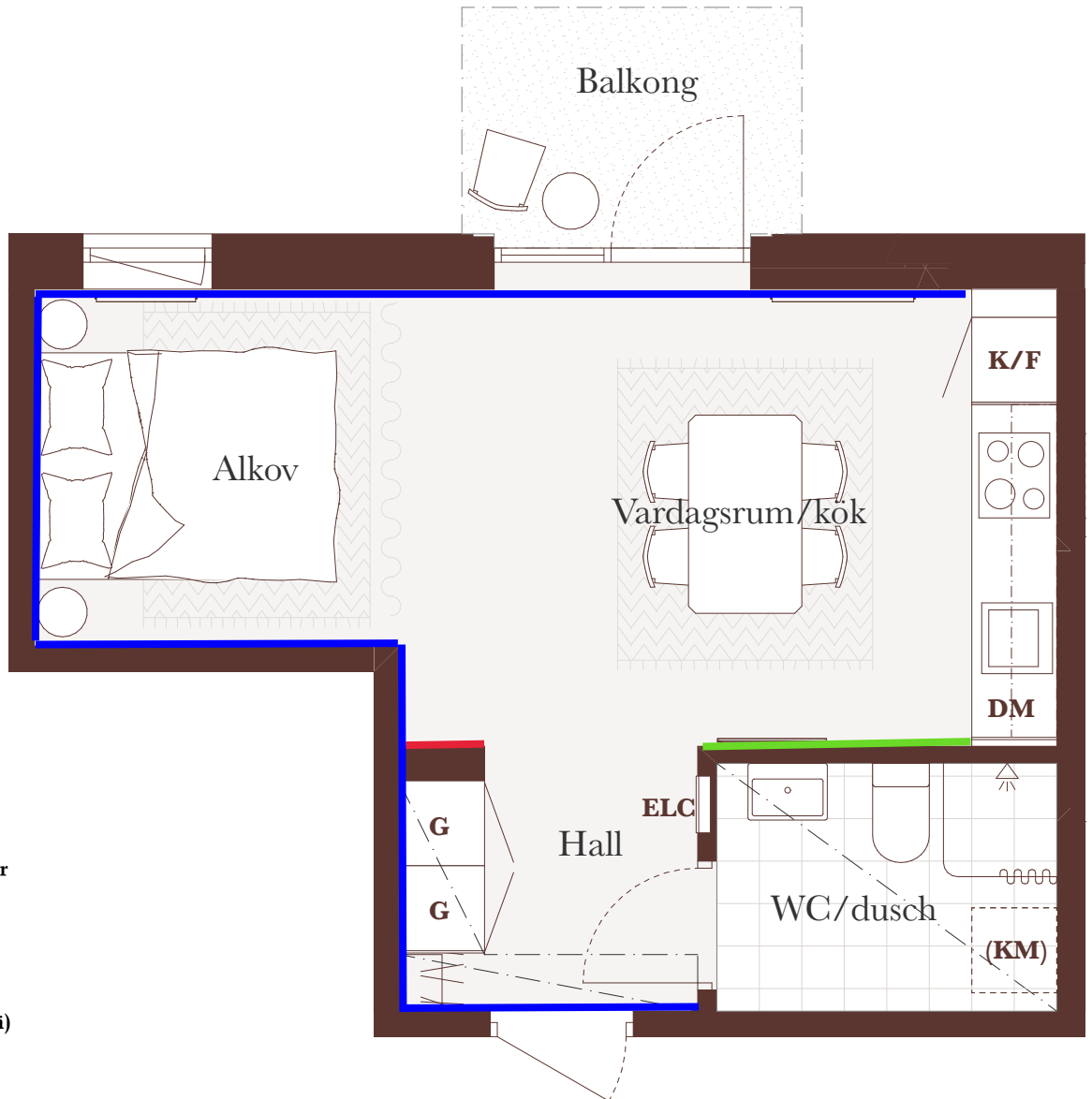
Förklaringar:

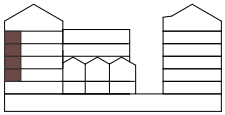
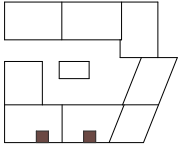
- G - Garderob**
- K/F - Kyl/frys**
- ST - Städskåp**
- DM - Diskmaskin**
- (KM) - Plats för kombimaskin**
- ELC - Elcentral**
- - - - - Takhöjd ca 2,2 m**

Lägenhet:

B-1105, B-1205

- Vägg med gipsskivor
- Betongvägg
- Gipsvägg + OSB (trä)





Takhöjd ca 2,5 meter,
lokala sänkningar
kan förekomma

Förklaringar:

- G** - Garderob
- K/F** - Kyl/frys
- ST** - Städskåp
- DM** - Diskmaskin
- (KM)** - Plats för kombimaskin
- ELC** - Elcentral
- Takhöjd ca 2,2 m

Lägenhet:

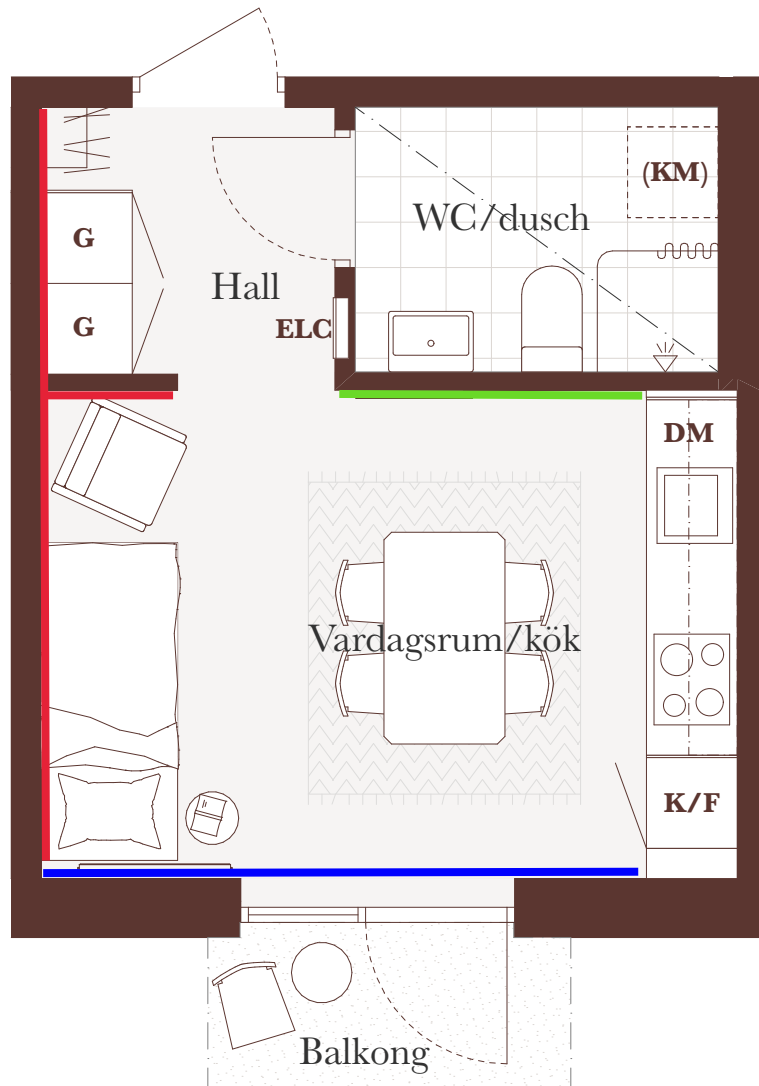
**B-1111, B-1211,
B-1214 (sv), B-1311,
B-1314 (sv), B-1409(sv)**

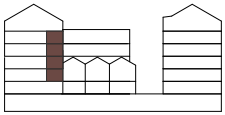
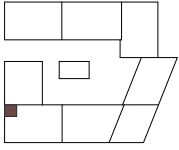
(sv) = Spegelvänd

Vägg med gipsskivor

Betongvägg

Gipsvägg + OSB (trä)





Takhöjd ca 2,5 meter,
lokala sänkningar
kan förekomma

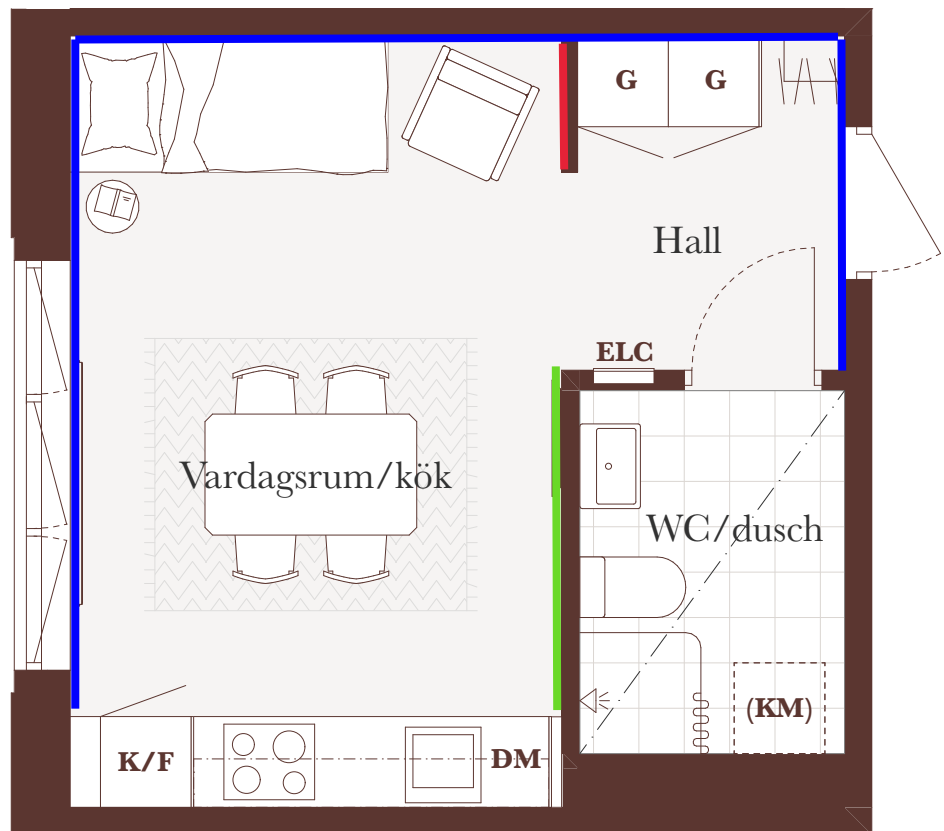
Förklaringar:

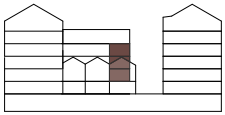
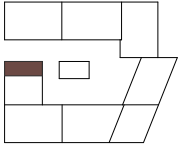
- G - Garderob**
- K/F - Kyl/frys**
- ST - Städskåp**
- DM - Diskmaskin**
- (KM) - Plats för kombimaskin**
- ELC - Elcentral**
- - - - - Takhöjd ca 2,2 m**

Lägenhet:

B-1117, B-1217,
B-1317, B-1412

- Vägg med gipsskivor
- Betongvägg
- Gipsvägg + OSB (trä)





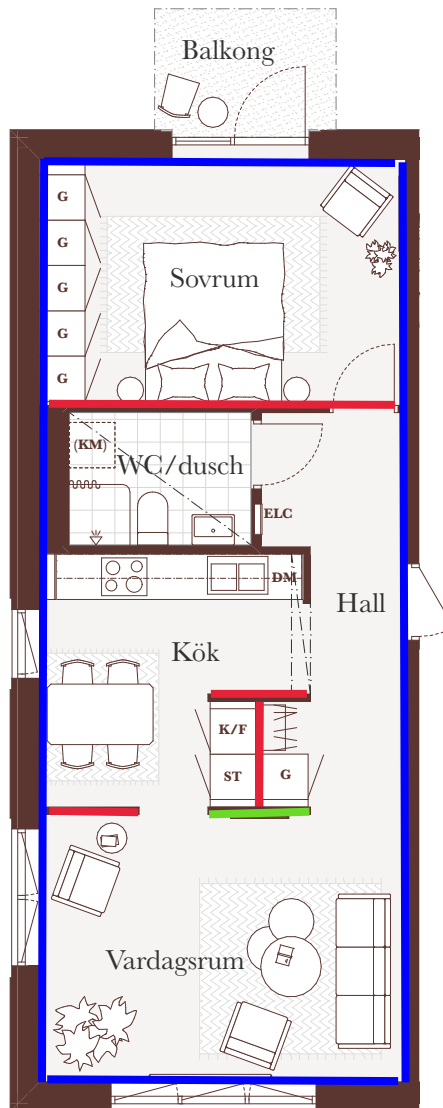
Takhöjd ca 2,5 meter,
lokala sänkningar
kan förekomma

Förklaringar:

- G - Garderob**
- K/F - Kyl/frys**
- ST - Städsåp**
- DM - Diskmaskin**
- (KM) - Plats för kombimaskin**
- ELC - Elcentral**
- Takhöjd ca 2,2 m

Lägenhet:

B-1120, B-1220,
B-1320

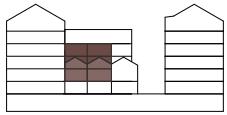
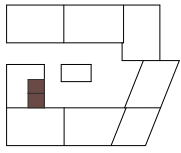


Vegg med gipsskivor

Betongvägg

Gipsvägg + OSB (trä)





Takhöjd ca 2,5 meter,
lokala sänkningar
kan förekomma

Förklaringar:

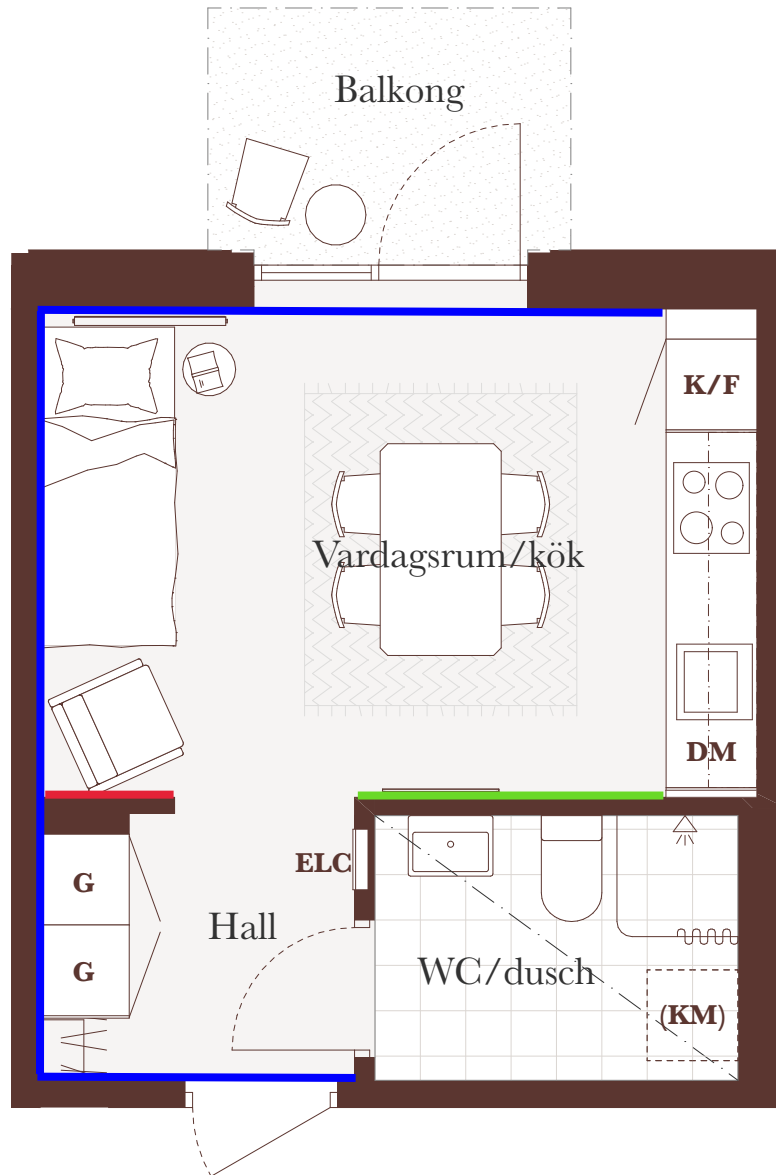
- G - Garderob**
- K/F - Kyl/frys**
- ST - Städskåp**
- DM - Diskmaskin**
- (KM) - Plats för kombimaskin**
- ELC - Elcentral**
- Takhöjd ca 2,2 m

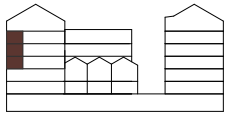
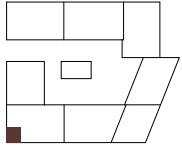
Lägenhet:

- B-1121, B-1122 (sv),**
- B-1221, B-1222 (sv),**
- B-1321, B-1322 (sv)**

(sv) = Spiegelvänd

- Vägg med gipsskivor
- Betongvägg
- Gipsvägg + OSB (trä)





Takhöjd ca 2,5 meter,
lokala sänkningar
kan förekomma

Förklaringar:

- G - Garderob**
- K/F - Kyl/frys**
- ST - Städskåp**
- DM - Diskmaskin**
- (KM) - Plats för kombimaskin**
- ELC - Elcentral**
- Takhöjd ca 2,2 m

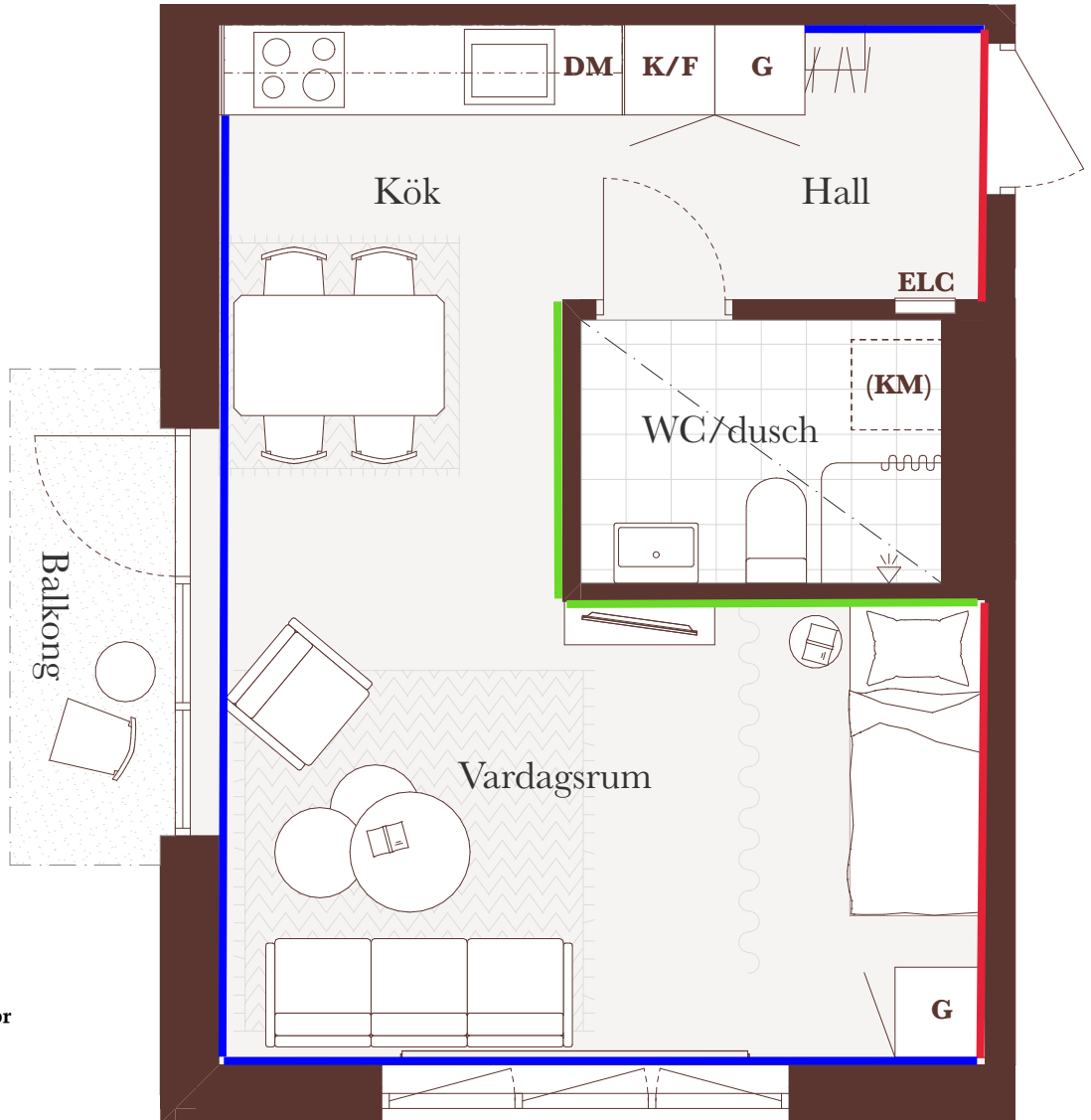
Lägenhet:

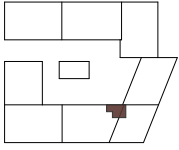
B-1216, B-1316,
B-1411

Vägg med gipsskivor

Betongvägg

Gipsvägg + OSB (trä)





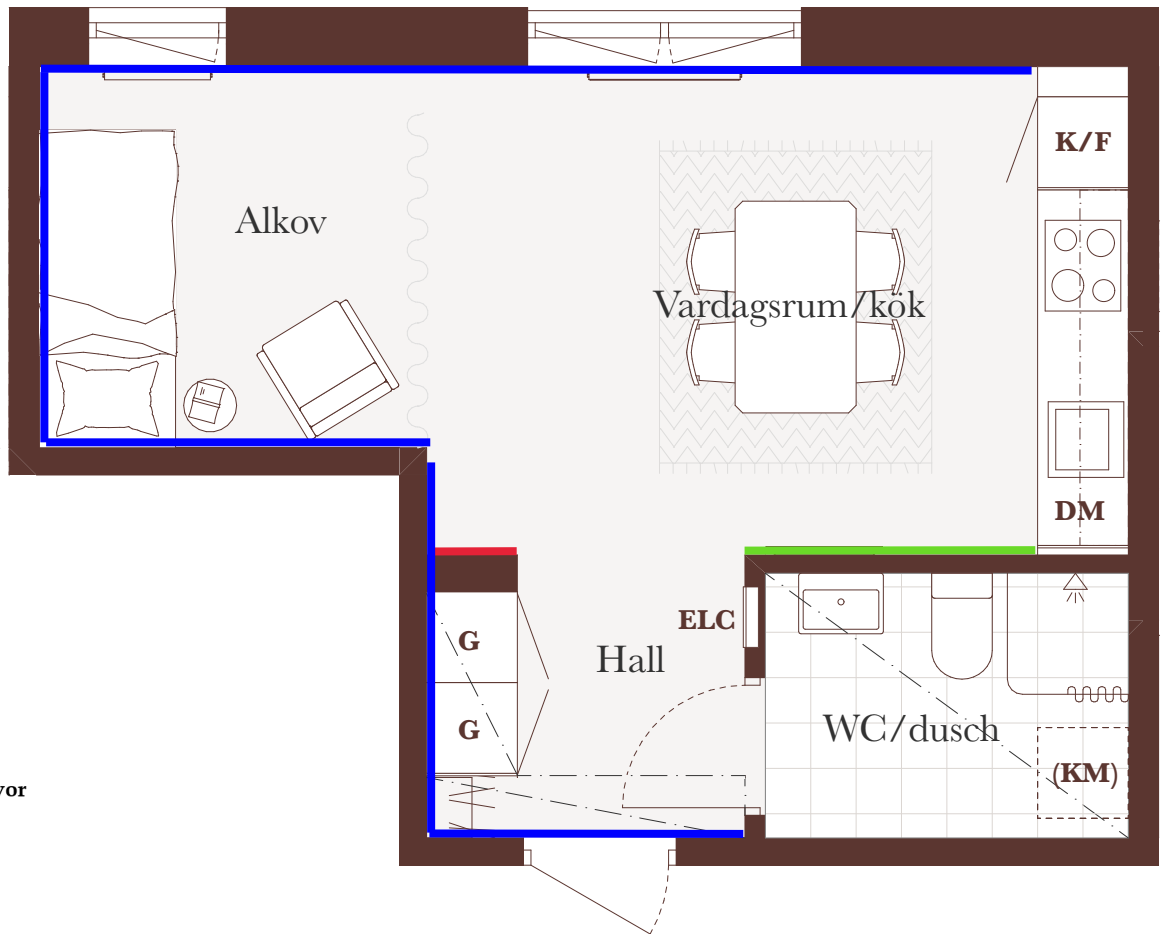
Takhöjd ca 2,5 meter,
lokala sänkningar
kan förekomma

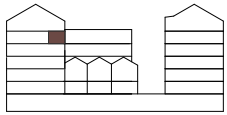
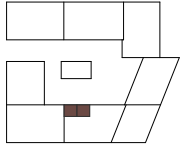
Förklaringar:

- G - Garderob**
- K/F - Kyl/frys**
- ST - Städskåp**
- DM - Diskmaskin**
- (KM) - Plats för kombimaskin**
- ELC - Elcentral**
- - - - - Takhöjd ca 2,2 m**

Lägenhet:
B-1305

- Vägg med gipsskivor
- Betongvägg
- Gipsvägg + OSB (trä)





Förklaringar:

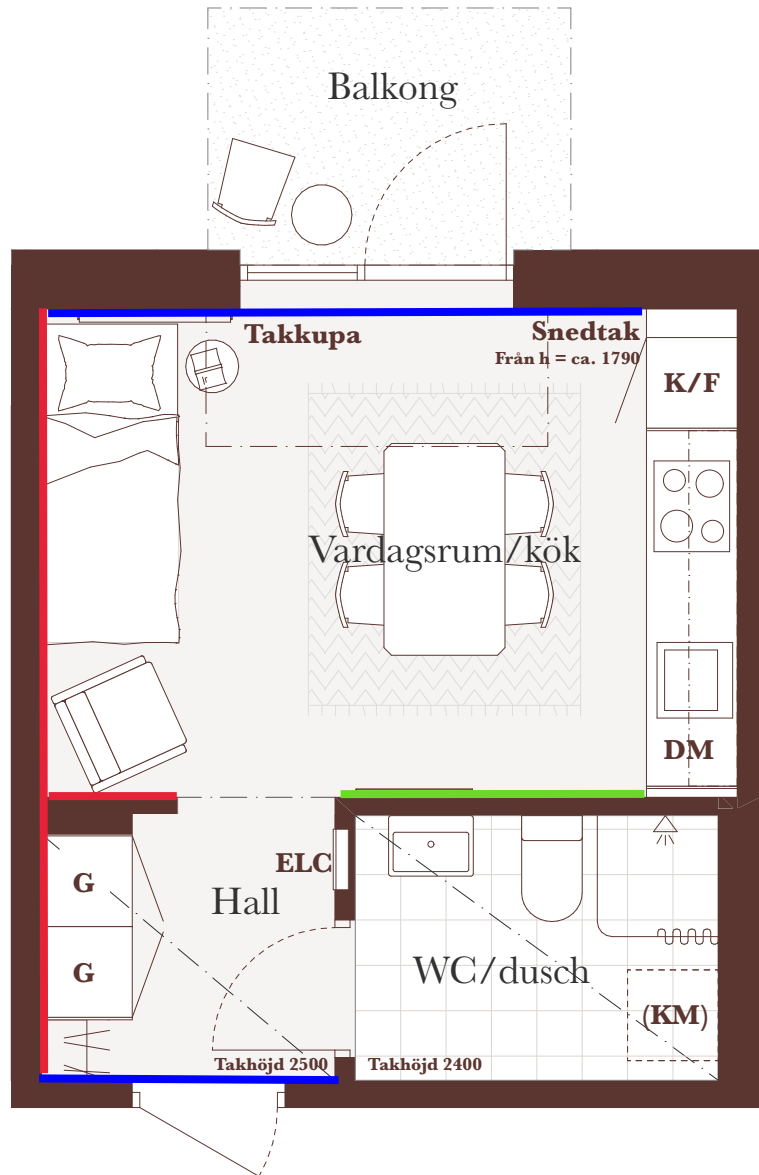
- G - Garderob**
- K/F - Kyl/frys**
- ST - Städskåp**
- DM - Diskmaskin**
- (KM) - Plats för kombimaskin**
- ELC - Elcentral**
- Plant tak, höjd enl. figur**

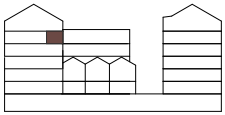
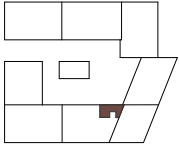
Lägenhet:

B-1402, B-1403 (sv)

(sv) = Spegelvänd

- Vägg med gipsskivor
- Betongvägg
- Gipsvägg + OSB (trä)



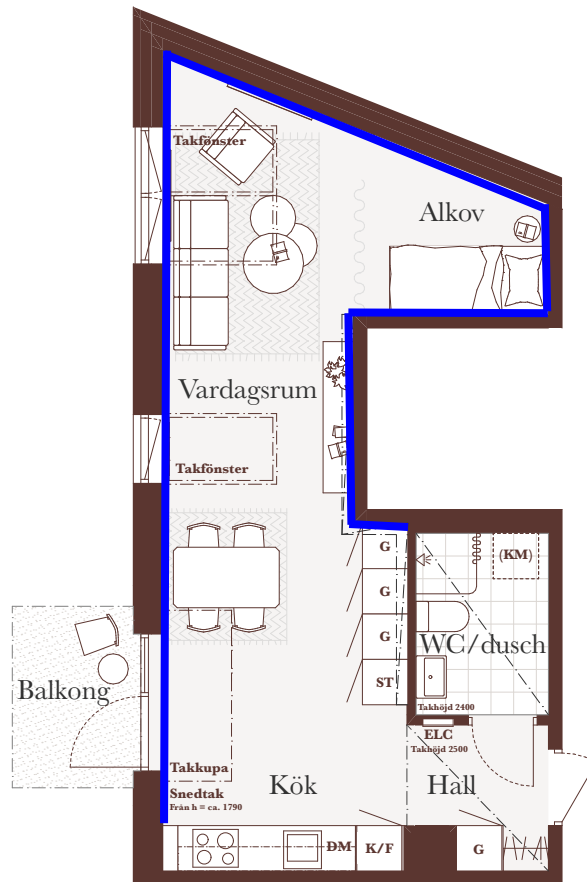


Förklaringar:

- G - Garderob**
- K/F - Kyl/frys**
- ST - Städskåp**
- DM - Diskmaskin**
- (KM) - Plats för kombimaskin**
- ELC - Elcentral**
- Plant tak, höjd enl. figur**

Lägenhet:

B-1404

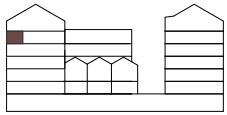
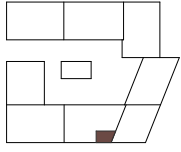


■ Vägg med gipsskivor

■ Betongvägg

■ Gipsvägg + OSB (trä)



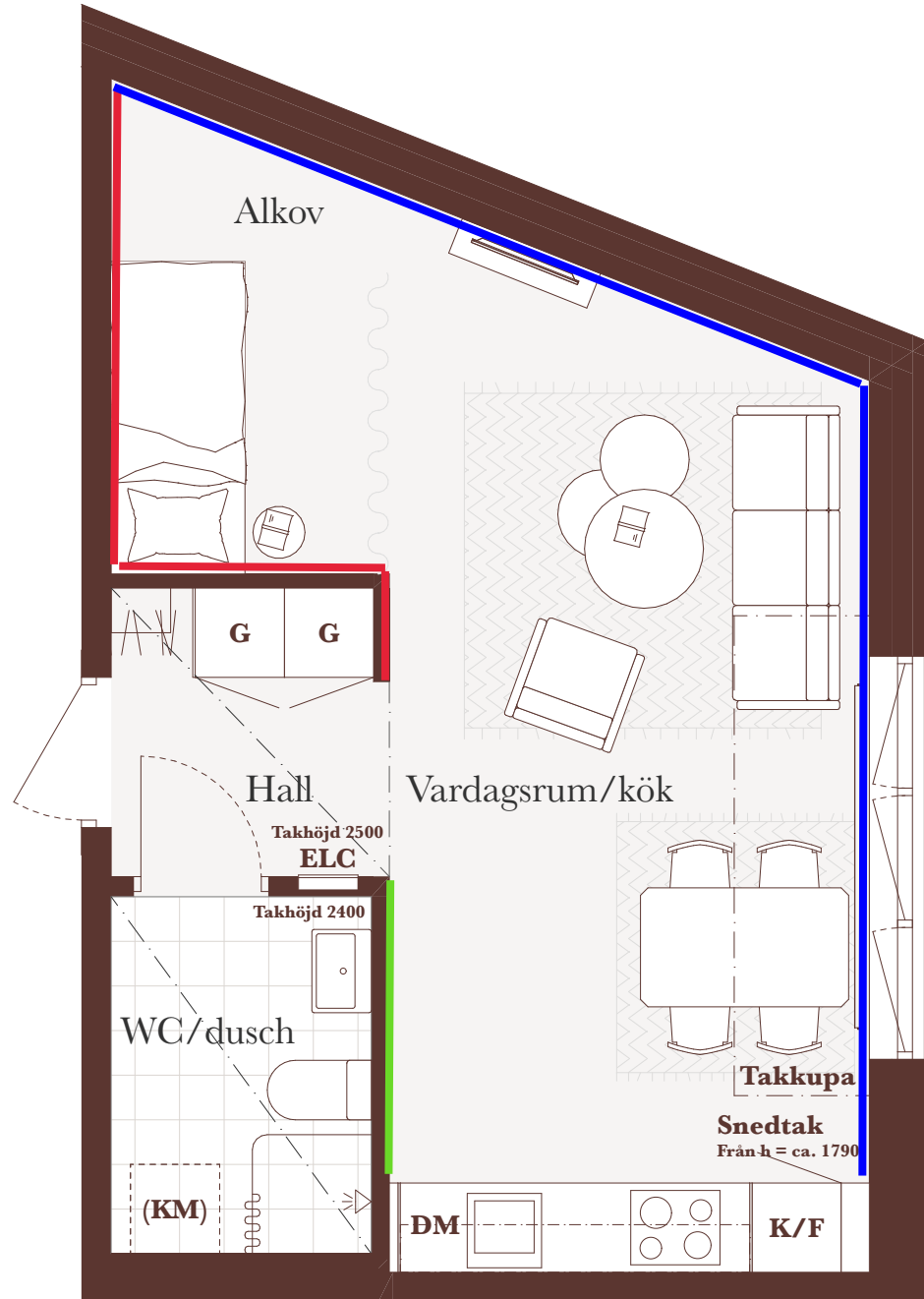


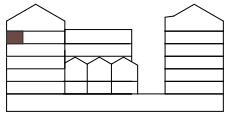
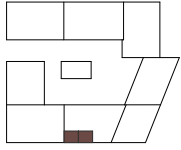
Förklaringar:

- G - Garderob**
- K/F - Kyl/frys**
- ST - Städskåp**
- DM - Diskmaskin**
- (KM) - Plats för kombimaskin**
- ELC - Elcentral**
- Plant tak, höjd enl. figur**

Lägenhet:
B-1405

- Vägg med gipsskivor
- Betongvägg
- Gipsvägg + OSB (trä)





Förklaringar:

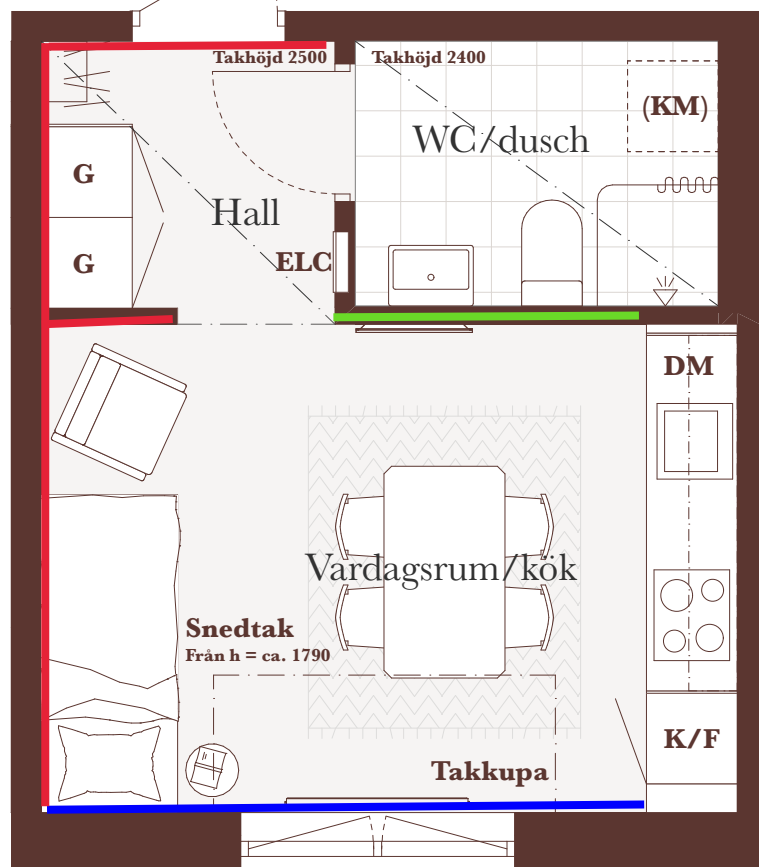
- G** - Garderob
- K/F** - Kyl/frys
- ST** - Städskåp
- DM** - Diskmaskin
- (KM)** - Plats för kombimaskin
- ELC** - Elcentral
- Plant tak, höjd enl. figur

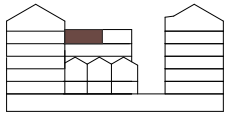
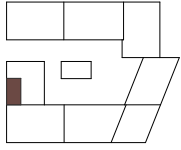
Lägenhet:

B-1406, B-1407 (sv)

(sv) = Spegelvänd

- Vägg med gipsskivor
- Betongvägg
- Gipsvägg + OSB (trä)



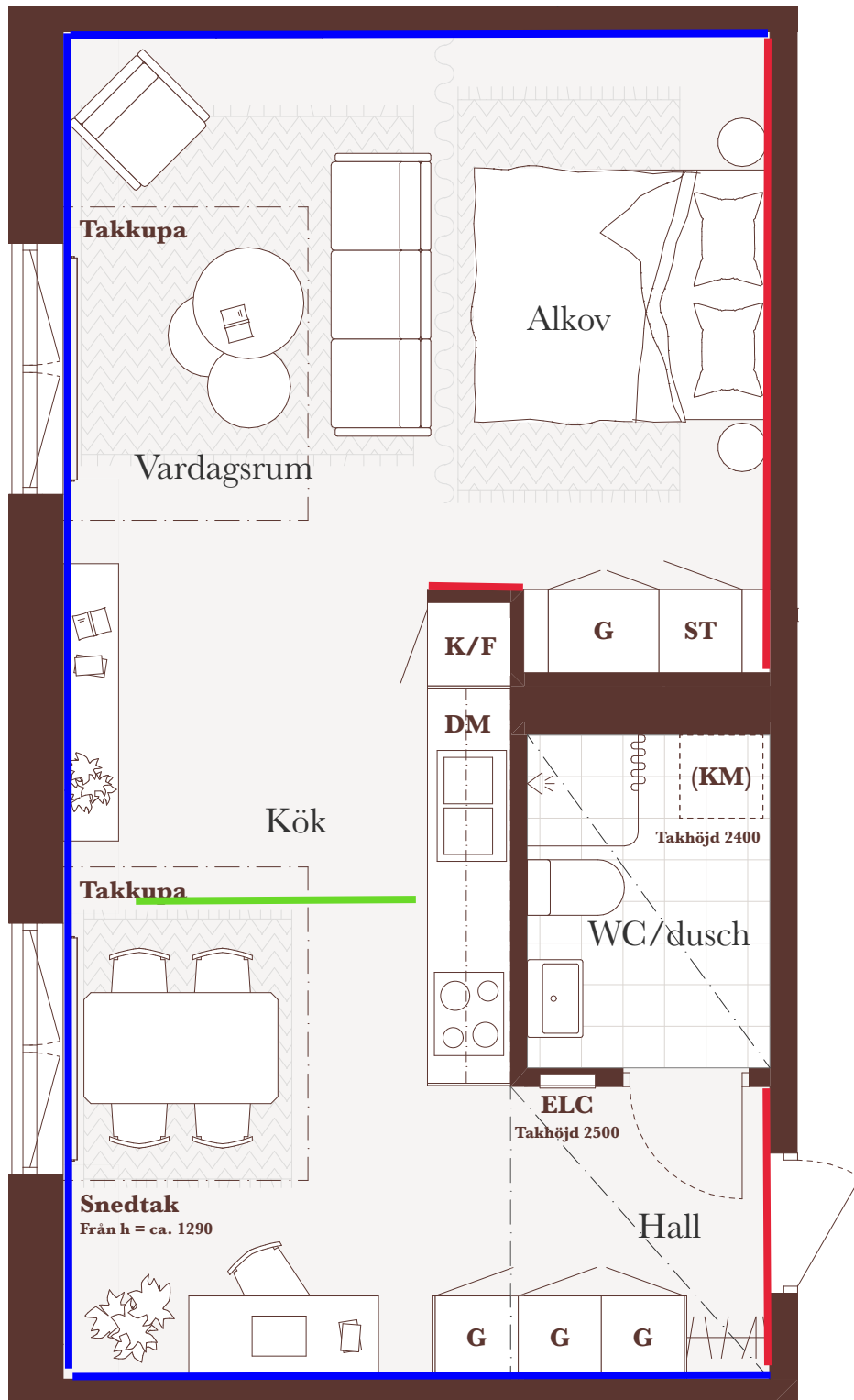


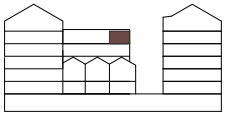
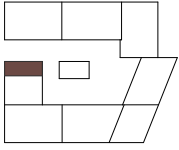
Förklaringar:

- G - Garderob**
- K/F - Kyl/frys**
- ST - Städskåp**
- DM - Diskmaskin**
- (KM) - Plats för kombimaskin**
- ELC - Elcentral**
- Plant tak, höjd enl. figur**

Lägenhet:
B-1413

- Vägg med gipsskivor
- Betongvägg
- Gipsvägg + OSB (trä)

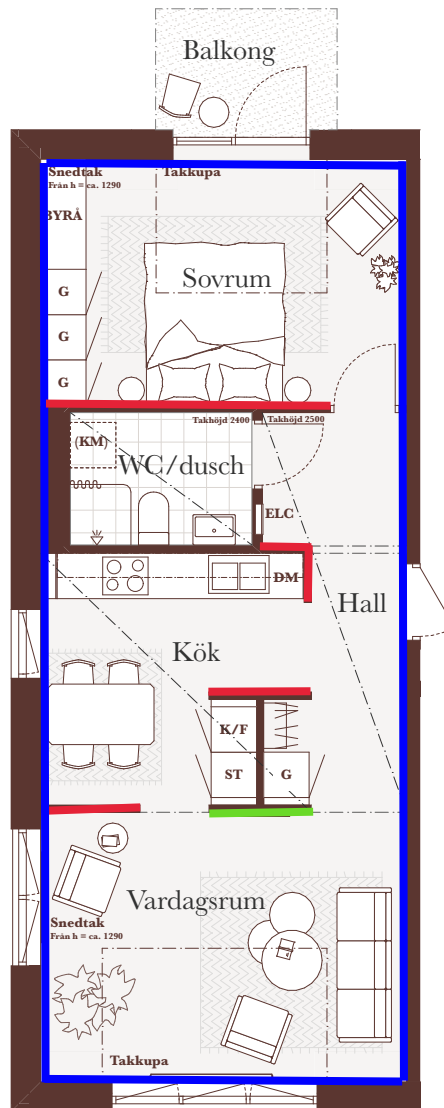




Förklaringar:

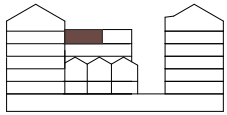
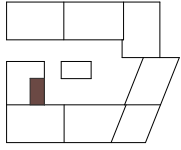
- G - Garderob**
- K/F - Kyl/frys**
- ST - Städskåp**
- DM - Diskmaskin**
- (KM) - Plats för kombimaskin**
- ELC - Elcentral**
- Plant tak, höjd enl. figur**

Lägenhet:
B-1414



- Vägg med gipsskivor
- Betongvägg
- Gipsvägg + OSB (trä)



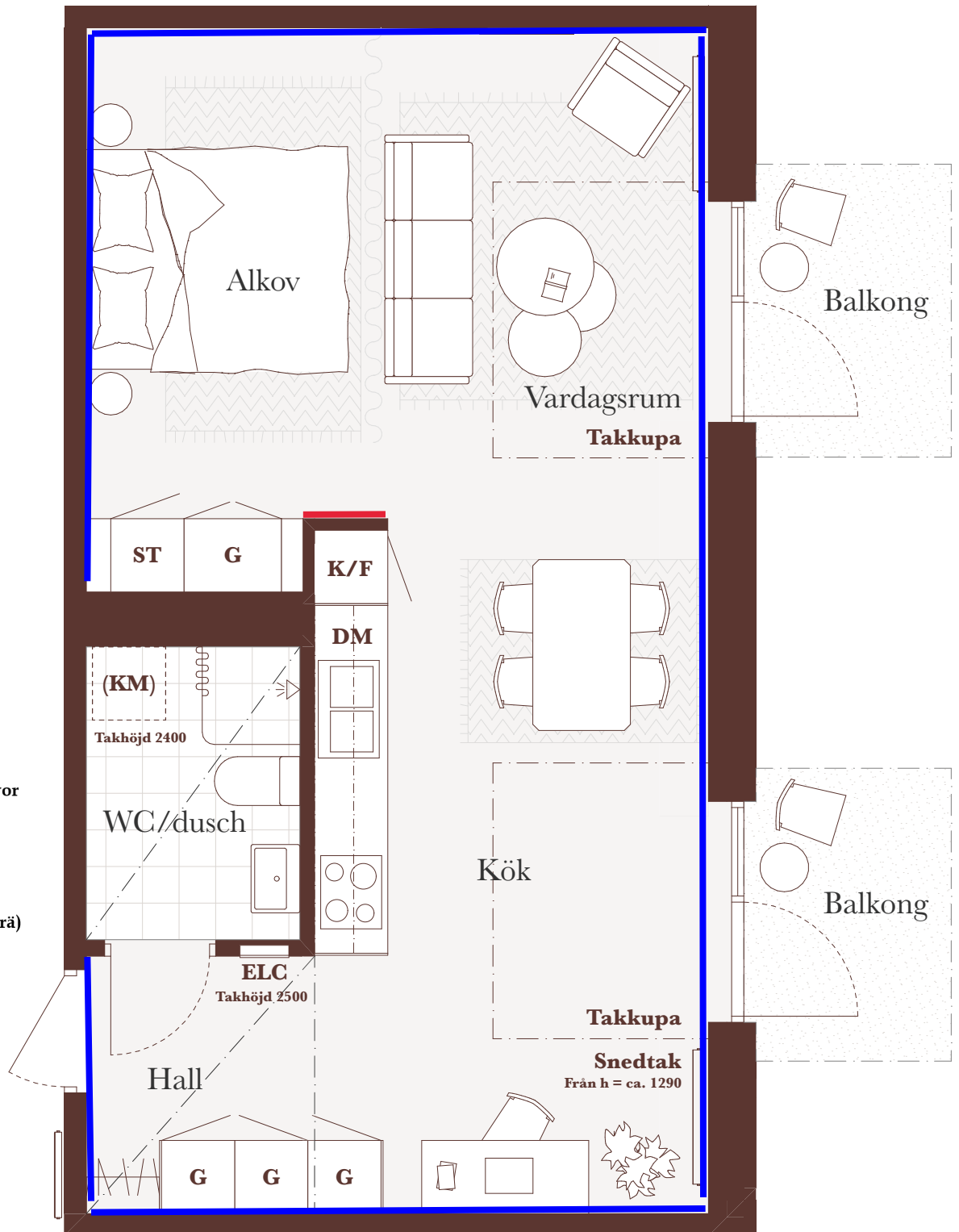


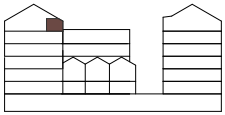
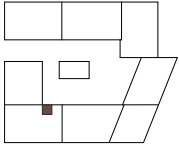
Förklaringar:

- G - Garderob**
- K/F - Kyl/frys**
- ST - Städskåp**
- DM - Diskmaskin**
- (KM) - Plats för kombimaskin**
- ELC - Elcentral**
- Plant tak, höjd enl. figur**

Lägenhet:
B-1415

- Vägg med gipsskivor
- Betongvägg
- Gipsvägg + OSB (trä)



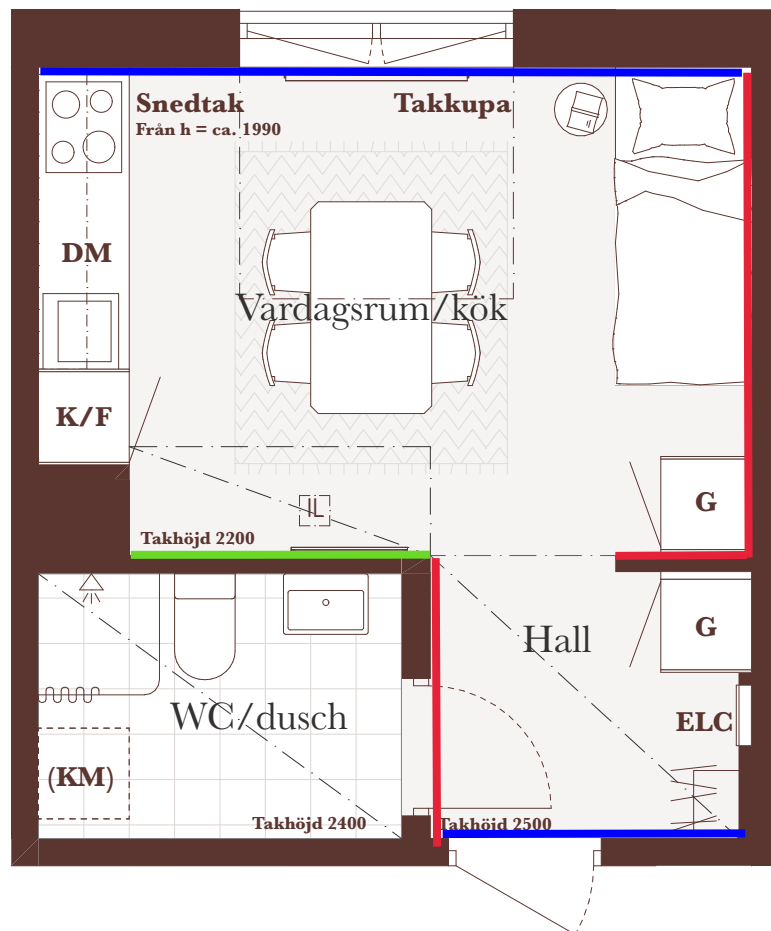


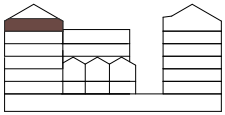
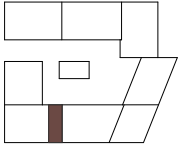
Förklaringar:

- G - Garderob**
- K/F - Kyl/frys**
- ST - Städskåp**
- DM - Diskmaskin**
- (KM) - Plats för kombimaskin**
- ELC - Elcentral**
- IL - Inspektionslucka**
- Plant tak, höjd enl. figur**

Lägenhet:
B-1501

- Vägg med gipsskivor
- Betongvägg
- Gipsvägg + OSB (trä)

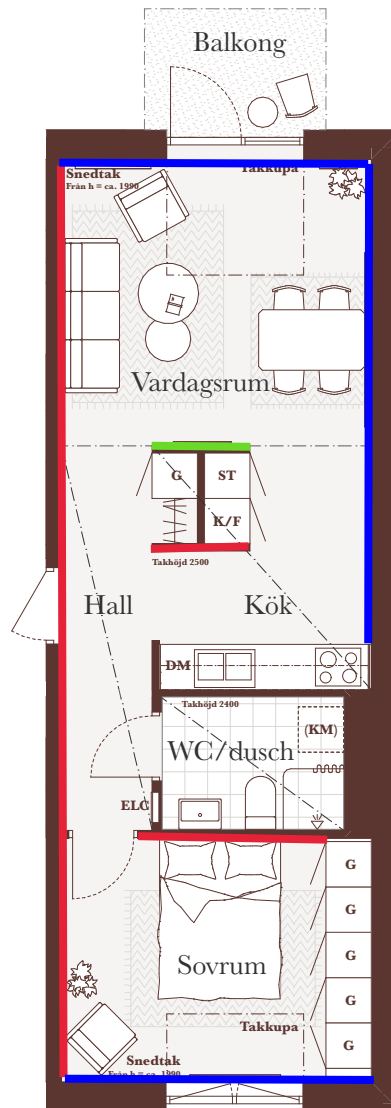




Förklaringar:

- G - Garderob**
- K/F - Kyl/frys**
- ST - Städsåp**
- DM - Diskmaskin**
- (KM) - Plats för kombimaskin**
- ELC - Elcentral**
- Plant tak, höjd enl. figur**

Lägenhet:
B-1502

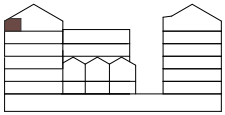
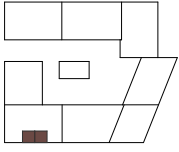


Vegg med gipsskivor

Betongvägg

Gipsvägg + OSB (trä)





Förklaringar:

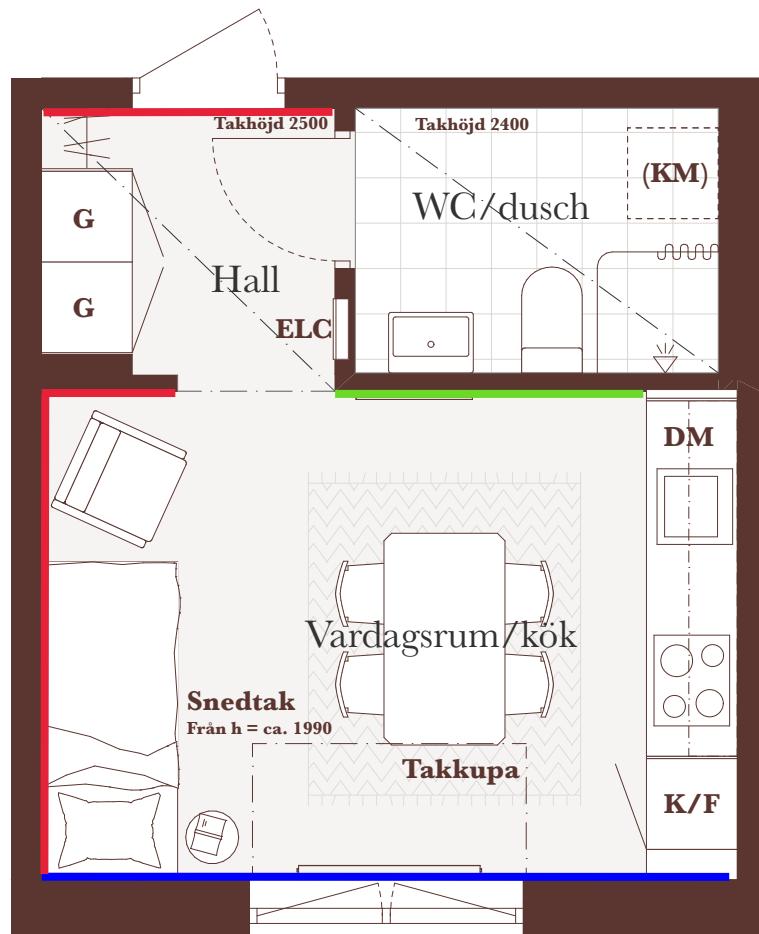
- G** - Garderob
- K/F** - Kyl/frys
- ST** - Städskåp
- DM** - Diskmaskin
- (KM)** - Plats för kombimaskin
- ELC** - Elcentral
- Plant tak, höjd enl. figur

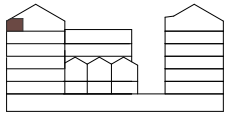
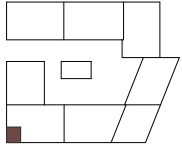
Lägenhet:

B-1503 (sv), B-1504

(sv) = Spegelvänd

- Vägg med gipsskivor
- Betongvägg
- Gipsvägg + OSB (trä)



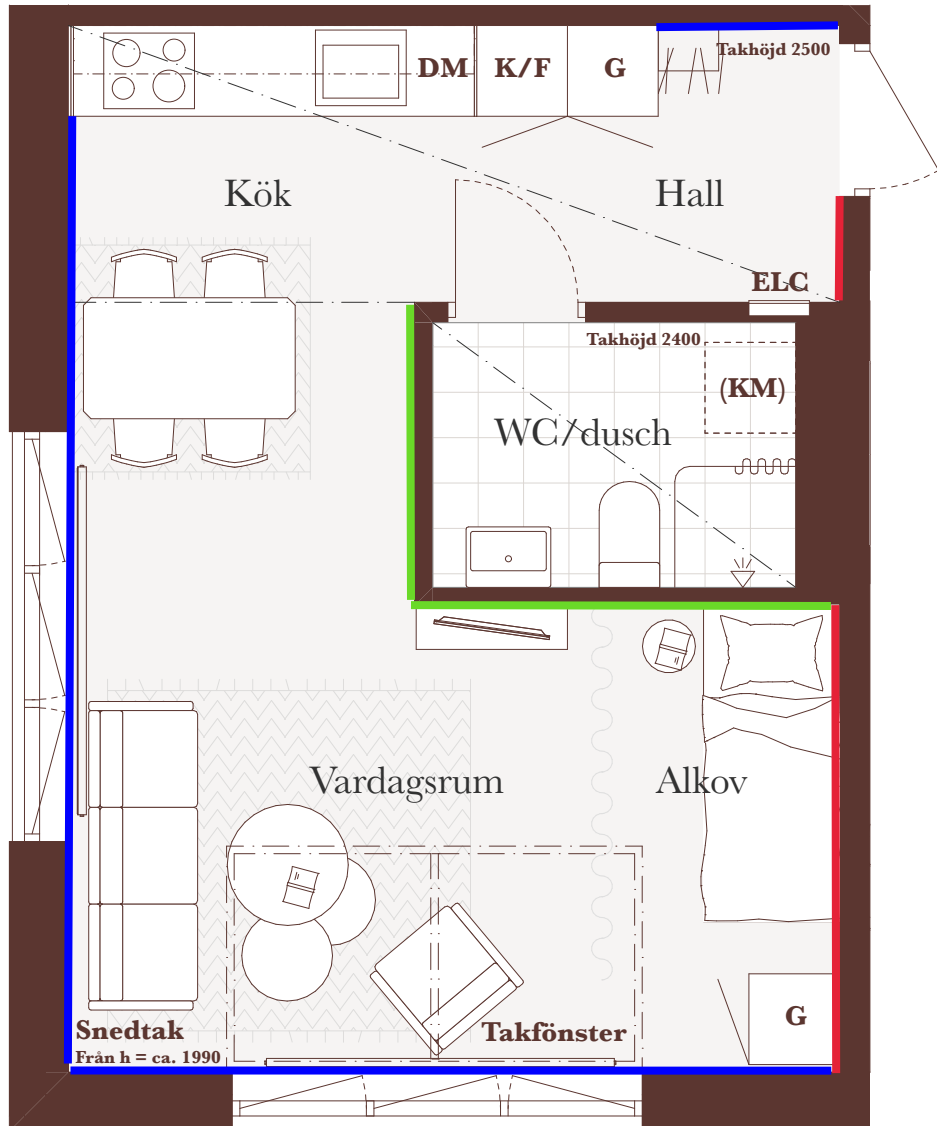


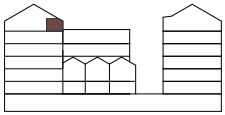
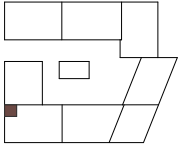
Förklaringar:

- G - Garderob**
- K/F - Kyl/frys**
- ST - Städskåp**
- DM - Diskmaskin**
- (KM) - Plats för kombimaskin**
- ELC - Elcentral**
- Plant tak, höjd enl. figur**

Lägenhet:
B-1505

- Vägg med gipsskivor
- Betongvägg
- Gipsvägg + OSB (trä)





Förklaringar:

- G - Garderob**
- K/F - Kyl/frys**
- ST - Städskåp**
- DM - Diskmaskin**
- (KM) - Plats för kombimaskin**
- ELC - Elcentral**
- Plant tak, höjd enl. figur**

Lägenhet:
B-1506

- Vägg med gipsskivor
- Betongvägg
- Gipsvägg + OSB (trä)

